

## АВТОМАТИЧЕСКИЕ ВЫКЛЮЧАТЕЛИ серии ВА67-29 ПАСПОРТ

### 1. Назначение

1.1. Автоматические выключатели серии ВА67-29, современные малогабаритные аппараты модульного исполнения, предназначены для защиты электрических цепей и электрооборудования от перегрузок и коротких замыканий (сверхтоков), а также для оперативного включения и отключения электрооборудования. Рабочее напряжение на один полюс 230 В частотой 50 Гц. Выпускаются в четырех видах исполнений: одно-, двух-, трех- и четырехполюсным. Могут использоваться в цепях постоянного тока напряжением до 48 В на полюс и токе нагрузки не менее 10 мА.

1.2. Выключатели автоматические соответствуют требованиям ГОСТ Р 50345 и изготовлены по ТУ 3421-001-18987877-2014.

1.3. Выключатели рекомендуются к установке в этажные щиты и вводно-распределительные устройства жилых, общественных и производственных зданий.

### 2. Основные характеристики

Таблица 1

Наименование параметров	Значение
Число полюсов	1, 2, 3, 4
Номинальное напряжение частотой 50 Гц, В	230/400
Номинальный ток $I_n$ , А	0,5; 1; 1,6; 2; 2,5; 3; 4; 5; 6; 8; 10; 13; 16; 20; 25; 32; 40; 50; 63
Предельная отключающая способность, А	6000
Напряжение постоянного тока на 1 полюс, В	48
Характеристики срабатывания электромагнитного расцепителя	B, C, D
Климатическое исполнение	УХЛ4
Степень защиты	IP20
Электрическая износостойкость, циклов В-О, не менее	6000
Механическая износостойкость, циклов В-О, не менее	20000
Максимальное сечение присоединяемых проводов, мм <sup>2</sup>	25
Наличие драг. металлов: серебро, не менее, г/полюс	0,3 ÷ 0,5
Масса одного полюса, кг	0,1
Диапазон рабочих температур, °С	-40 ÷ +50
Рабочий режим	Продолжительный

### 3. Время-токовые характеристики

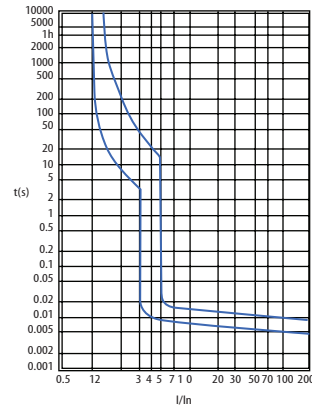


Рис. 1 - Характеристика В

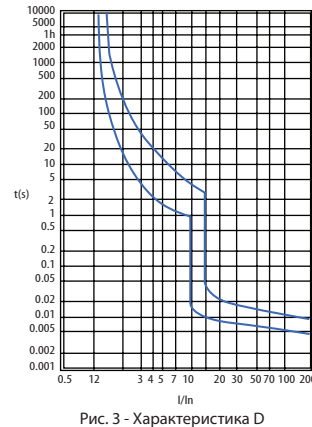


Рис. 3 - Характеристика D

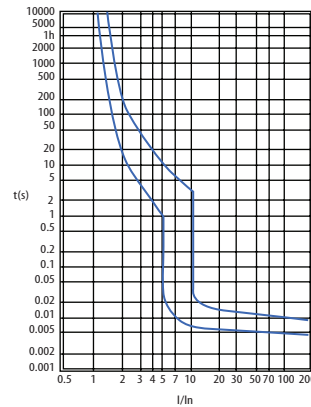


Рис. 2 - Характеристика С

### 4. Принципиальные электрические схемы



Рис. 4 - 1 полюс



Рис. 5 - 2 полюса

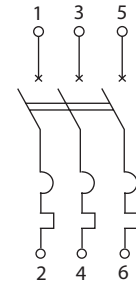


Рис. 6 - 3 полюса

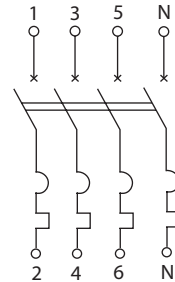


Рис. 7 - 4 полюса

### 5. Габаритные и установочные размеры

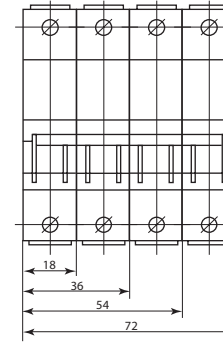


Рис. 8

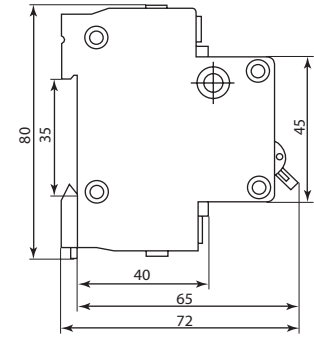


Рис. 9

**6. Комплектность**

6.1. В комплект поставки входит:

- ВА67-29 ..... 1 шт.
- Паспорт ..... 1 шт.
- Упаковочная коробка ..... 1 шт.

**7. Конструкция**

7.1. Конструкция выключателя предусматривает два вида защиты – от перегрузки и короткого замыкания, что существенно повышает защищенность распределительных и групповых цепей.

7.2. Наличие перфорированной фибровой пластины дугогасительной камеры и узкого лабиринта – щели в конструкции корпуса способствует значительному снижению температуры и плотности выхлопных ионизированных газов при коротких замыканиях.

**8. Эксплуатация и монтаж**

8.1. Монтаж и пуск в эксплуатацию ВА67-29 должны осуществляться только квалифицированным электротехническим персоналом.

8.2. Установка ВА67-29 осуществляется на монтажной рейке шириной 35 мм (DIN-рейке) в электрощитах со степенью защиты по ГОСТ 14254-96 не ниже IP30.

**ВНИМАНИЕ!** Подключение источника питания необходимо осуществлять сверху.

8.3. Условия эксплуатации:

- диапазон рабочих температур окружающего воздуха от -40 °С до +50 °С
- высота над уровнем моря не более 2000 м
- относительная влажность – 90 % при 20°С
- рабочее положение – вертикальное с возможным отклонением в любую сторону до 30 °С

**9. Требования безопасности**

9.1. По способу защиты от поражения электрическим током ВА67-29 соответствуют классу 0 по ГОСТ 12.2.007.0-75 и должны устанавливаться в распределительное оборудование, имеющее класс защиты не ниже 1.

**10. Условия транспортирования и хранения**

10.1. Транспортирование ВА67-29 в части воздействия механических факторов по группе С и Ж ГОСТ 23216-78, климатических факторов по группе 4(Ж2) ГОСТ 15150-69.

10.2. Транспортирование ВА67-29 допускается любым видом открытого транспорта в упаковке изготовителя, обеспечивающим предохранение упакованных ВА67-29 от механических повреждений, загрязнения и попадания влаги.

10.3. Хранение ВА67-29 в части воздействия климатических факторов по группе 2(С) ГОСТ 15150-69. Хранение ВА67-29 осуществляется в упаковке изготовителя в помещениях с естественной вентиляцией при температуре окружающего воздуха от -45 °С до +50 °С и относительной влажностью 60-70 %.

**11. Гарантийные обязательства**

11.1. Гарантийный срок эксплуатации ВА67-29 – 5 лет со дня продажи при условии соблюдения потребителем правил эксплуатации, транспортирования и хранения.

11.2. По ВА67-29 с повреждениями пломбы претензии не принимаются.

11.3. В период гарантийных обязательств обращаться по адресу:  
ООО «МФК ТЕХЭНЕРГО» 141580, Московская обл., Солнечногорский р-н, Черная Грязь, д. 65.

**12. Свидетельство о приемке**

12.1. Автоматический выключатель типа ВА67-29 соответствует требованиям ГОСТ Р 50345 и ТУ 3421-001-18987877-2014 и признан годным для эксплуатации.

Дата выпуска «\_\_» \_\_\_\_\_ г.

Штамп технического контроля изготовителя.



Произведено: Вэньчжоу, Хуадзя, Электрикал Иквипмэнт Ко. Лтд, КНР  
Made by: WENZHOU HUAJIA ELECTRICAL EQUIPMENT CO., LTD, PRC

\*\* Производитель имеет право без предварительного уведомления потребителей вносить изменения в конструкцию, параметры и маркировку изделий, направленные на улучшение потребительских качеств продукции.

