

Перв. примен.

Справ. №

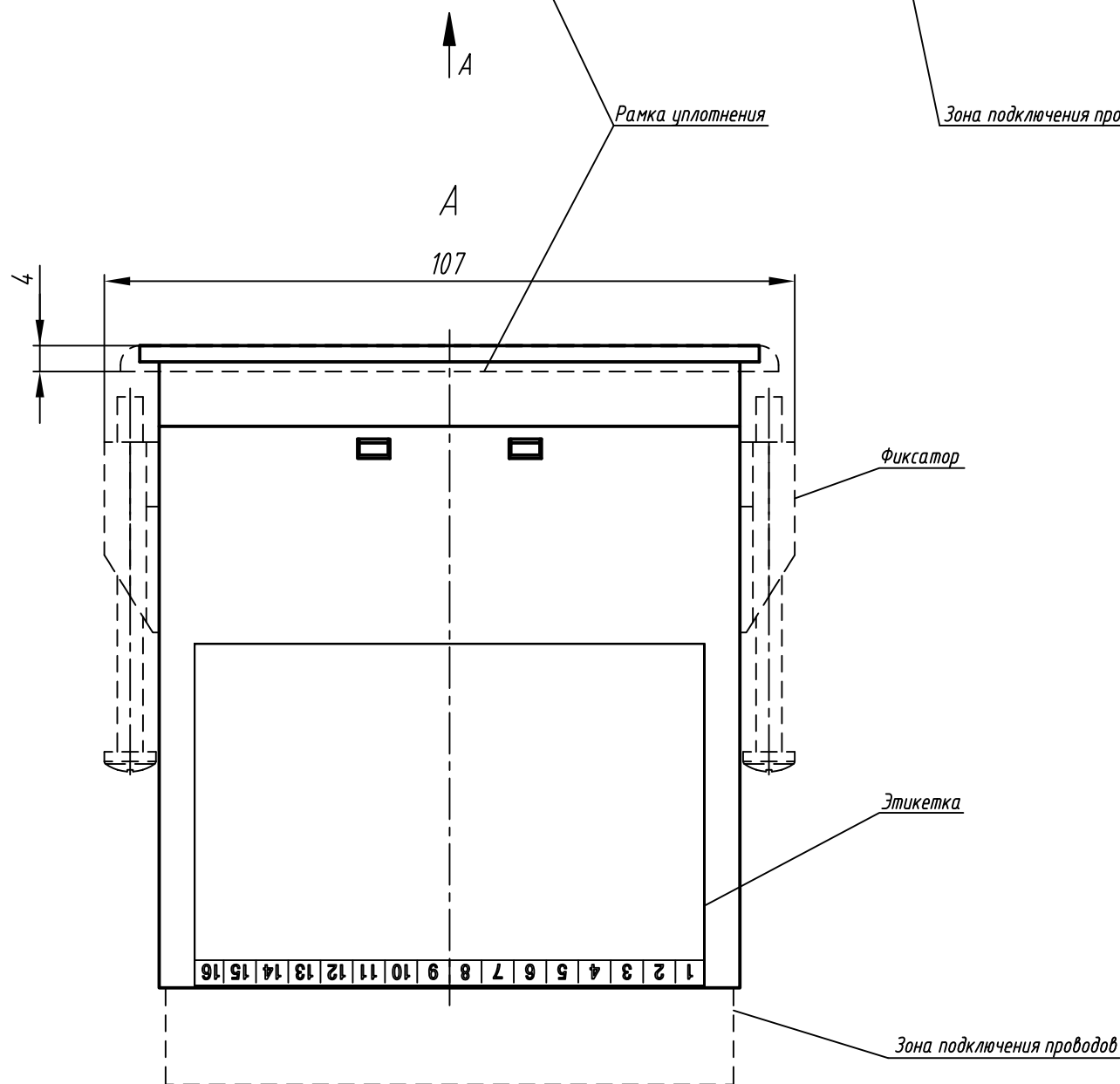
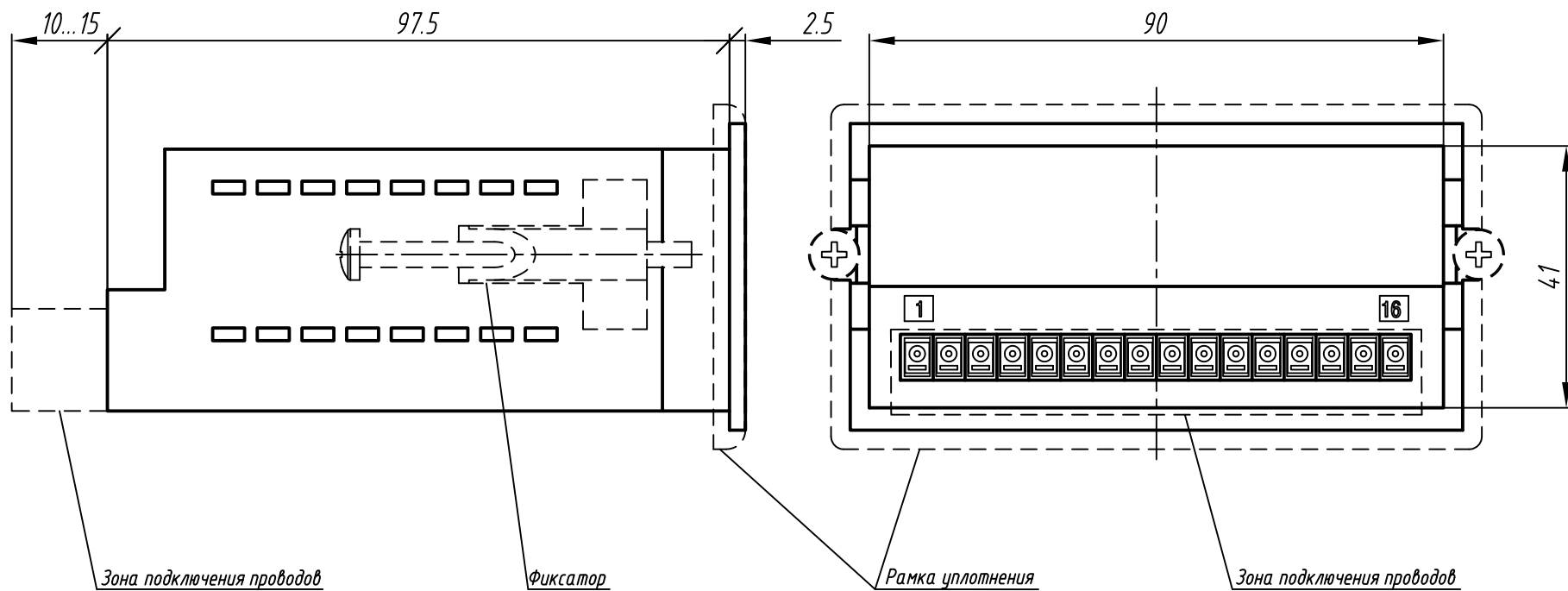
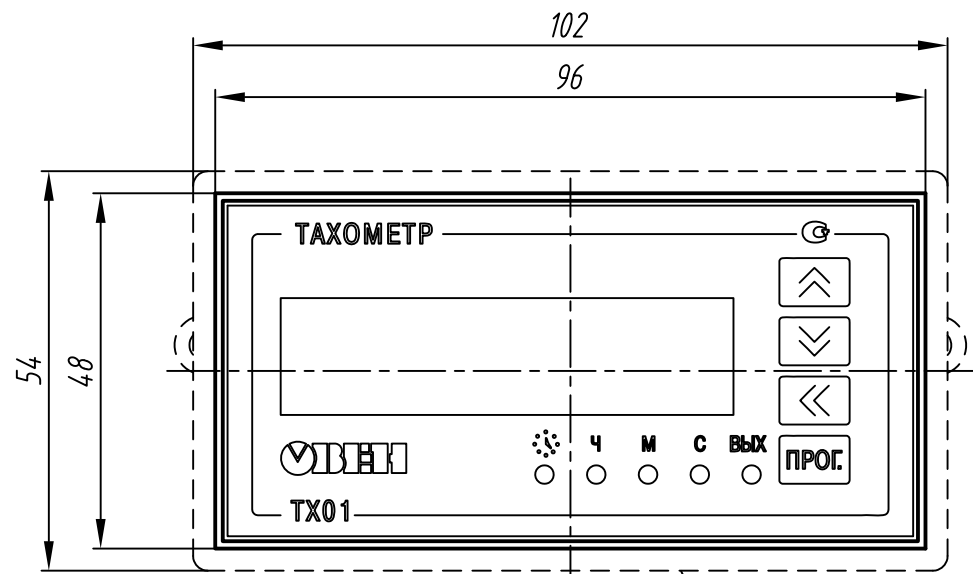
Подп. и дата

Инд. № дудл.

Взам. инв. №

Подп. и дата

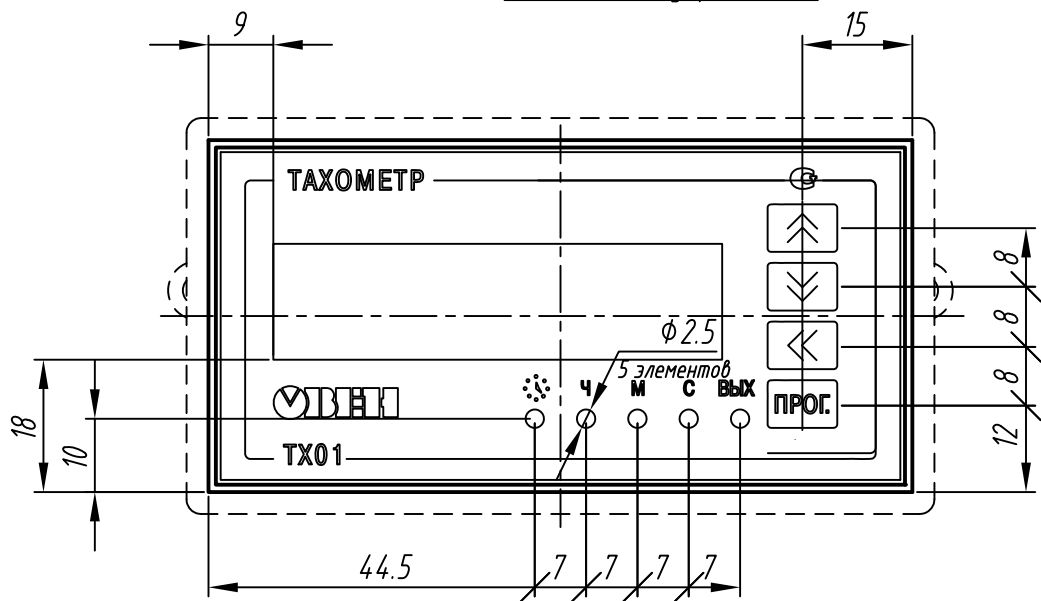
Инд. № подл.



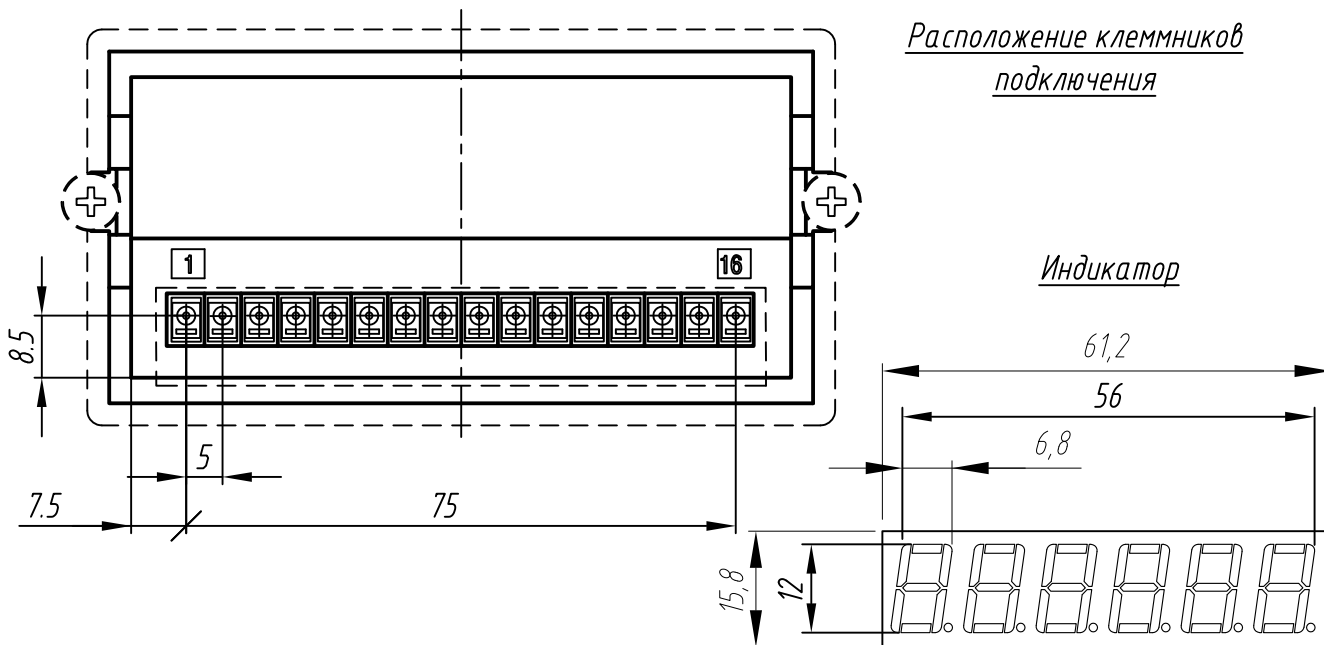
1. Размеры для справок.
2. Неуказанные предельные отклонения размеров: $\pm IT12/2$.
3. Прибор предназначен для установки на панель толщиной 1...15 мм.
4. При необходимости установки нескольких приборов, для охлаждения обеспечить свободное пространство сверху и снизу - $\text{тип } 21 \text{ мм}$, по бокам - $\text{тип } 19 \text{ мм}$:
 - 4.1. Максимальная мощность, выделяемая прибором: 8 Вт;
 - 4.2. Максимальная допустимая температура окружающей среды: 70 °С.
5. 3D модель представлена для скачивания в свободном доступе на сайте компании "ОВЕН" в формате *.STEP.

Изм.	Лист	№ докум.	Подп.	Дата	Многофункциональный тахометр TX01-Щ2 Габаритный чертеж	Лит.	Масса	Масштаб
Разраб.								1:1
Пров.								
Т.контр.						Лист 1	Листов 2	
Н.контр.								
Утв.								

Расположение элементов индикации и управления

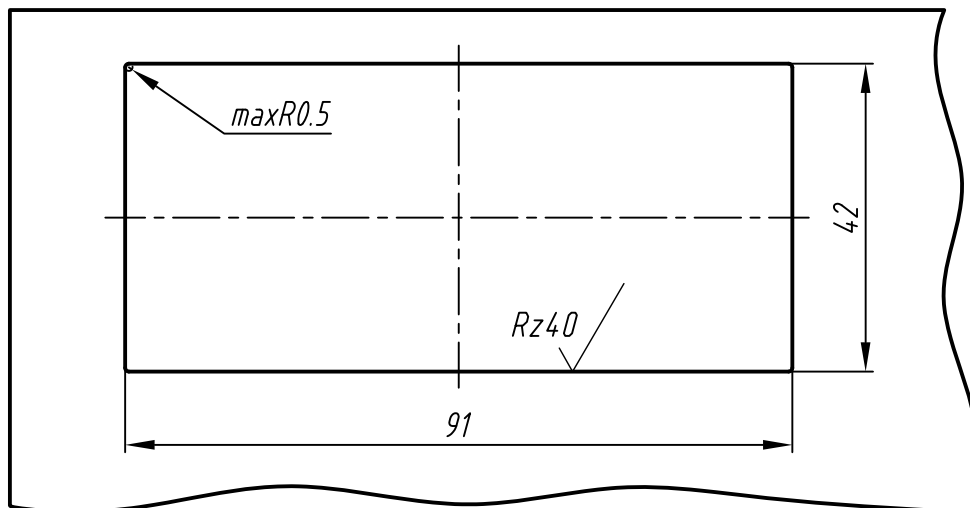


Расположение клеммников подключения



Индикатор

Посадочное место на щите



Инв. № подл.	Подп. и дата
Взам. инв. №	Инв. № дубл.
Подп. и дата	

Изм.	Лист	№ докум.	Подп.	Дата

Лист
2