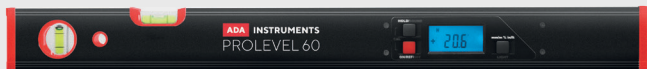


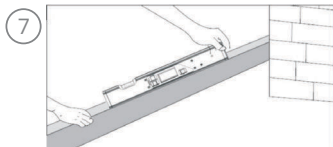
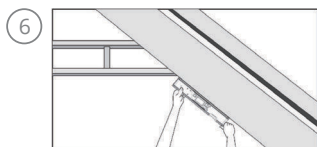
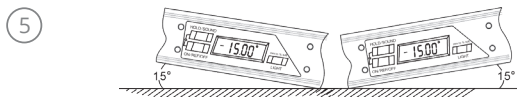
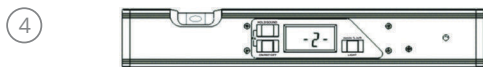
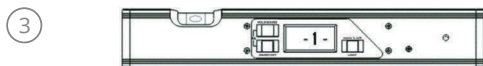
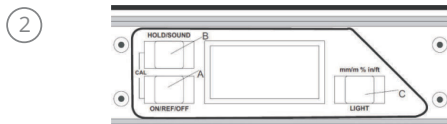
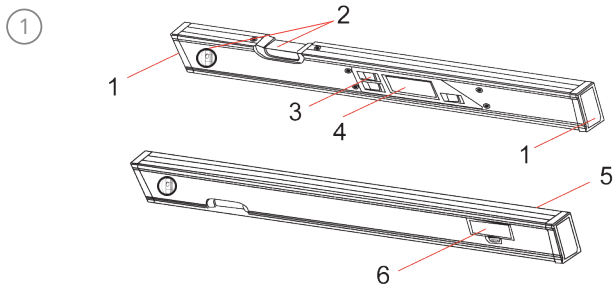
ADA INSTRUMENTS



OPERATING MANUAL

ProLevel 60 / 80 / 100


Digital level



① ВНЕШНИЙ ВИД

- 1) Крышки прибора - крышки уровня защищают прибор от повреждений
- 2) Пузырьковые уровни - с помощью пузырьковых уровней вы можете установить электронный уровень в горизонтальном и вертикальном положениях.
- 3) Клавишная панель
- 4) ЖК дисплей с подсветкой. Большой, легко читаемый экран воспроизводит результаты измерений даже в том случае, если прибор перевернут.
- 5) Измерительной поверхностью является основание прибора
- 6) Батарейный отсек - 2xAAA батареи.

ЗНАЧКИ НА ДИСПЛЕЕ

 Замените батарею, если на дисплее загорается этот значок

 Этот значок появляется при активации функции звукового сигнала

REF Индикация работы уровня в режиме измерения относительного угла

H Этот значок появляется при активации функции HOLD

-1- Индикация калибровки для одного направления

-2- Индикация калибровки для другого направления

② КНОПКИ

1) Кнопка A - нажмите на кнопку один раз, чтобы включить дисплей. Нажмите на кнопку еще раз, чтобы установить текущий угол на ноль. На дисплее будет отображаться значок REF для обозначения работы режима измерения относительного угла. Длительное нажатие на кнопку выключает прибор. Прибор отключается автоматически,

если вы какое-то время не пользуетесь им.

2) Кнопка В - нажмите на кнопку один раз, чтобы активировать функцию HOLD (сохранение измеренного значения). На дисплее загорается "H". Нажмите на кнопку еще раз, чтобы выйти из функции сохранения. Нажмите и удерживайте кнопку около 3 секунд, чтобы активировать функцию звукового сигнала. Звуковой сигнал появляется при горизонтальном положении 0° и вертикальном положении 90°. Прерывистый звуковой сигнал становится постоянным при приближении к 0° и 90°.

3) Кнопка С преобразовывает значения в разные единицы измерения. Нажмите на кнопку один раз, чтобы изменить единицы измерения - с градусов на мм/м, %, дюймы/футы. Нажмите и удерживайте кнопку около 3 секунд, чтобы включить подсветку.

Нажмите и удерживайте кнопку около 3 секунд, чтобы выключить подсветку.

ТЕХНИЧЕСКИЕ ХАРАКТЕРИСТИКИ

Источник питания: 2xAAA, 1.5 В

Диапазон углового измерения: 4x90

Разрешение: 0.1°

Точность цифрового уровня: 0.2°

Точность пузырькового уровня: +/- 0.029°

Рабочая температура: -10°C до 50°C

Температура хранения и транспортировки: -20°C до 70°C

Автоматическое отключение: через 5 мин неактивности

ВАЖНО:

1) Цифровой уровень откалиброван на заводе.

2) Цифровой уровень должен быть откалиброван, если вы его уронили.

3) Значок "ERRO" появляется в том случае, если уровень отклонен от вертикали более чем на 30°.

КАЛИБРОВКА

③ 1. Положите прибор на гладкую ровную поверхность. Нажмите кнопку А и В одновременно. Активируется режим калибровки и а дисплее отобразится значок “-1-”. Нажмите на кнопку А еще раз. Значок “-1-” мигает. Не двигайте прибор, пока на экране не отобразится значок “-2-”.

④ 2. Поверните прибор на 180°, не меняя положения. Нажмите на кнопку А. На дисплее начнет мигать значок “-2-”. Не двигайте прибор, пока не завершится процесс калибровки.

⑤ ВЫРАВНИВАНИЕ

Включите прибор и положите его на поверхность, которую хотите измерить. В стандартном режиме работы ABS дисплей отображает измерительную поверхность в виде линии как выше, так и ниже настоящей горизонтальной линии, а также градусы. Символы +/- показывают, как настроить поверхность, которую необходимо выровнять. Если включена функция звукового сигнала, то раздастся звук при 0° и 90°.

⑥ СКАТ КРЫШИ

Цифровой уровень может быть использован для измерения ската крыши. Нажмите кнопку С, чтобы выбрать необходимые единицы измерения.

⑦ УКЛОН

Прибор измеряет уклон поверхности в процентах. Эта функция может применяться при укладке труб. Если кнопка преобразования единиц измерения включена в режим уклона, на дисплее будут отображаться проценты. Если режим звукового сигнала активирован - уровень подаст звуковой сигнал при 0.00%.

ЧИСТКА И ХРАНЕНИЕ

Очищайте цифровой уровень при помощи гладкой и сухой льняной ткани, при необходимости слегка смоченной водой.

Не используйте растворители, моющие средства, предметы с острыми краями и т.п. для чистки прибора.

Хранить прибор в сухом месте, не допуская попадания пыли и грязи.

Хранить в местах, недоступных для детей.

Все вышеизложенные безо всяких ограничений причины, а также утечка батареи, деформация прибора являются дефектами, которые возникли в результате неправильного использования или плохого обращения.

ГАРАНТИЯ

Производитель предоставляет гарантию на продукцию покупателю в случае дефектов материала или качества его изготовления во время использования оборудования с соблюдением инструкции пользователя на срок 2 года со дня покупки. Во время гарантийного срока, при предъявлении доказательства покупки, прибор будет починен или заменен на такую же или аналогичную модель бесплатно. Гарантийные обязательства также распространяются и на запасные части.

В случае дефекта, пожалуйста, свяжитесь с дилером, у которого вы приобрели прибор. Гарантия не распространяется на продукт, если повреждения возникли в результате деформации, неправильного использования или ненадлежащего обращения.

ОСВОБОЖДЕНИЕ ОТ ОТВЕТСТВЕННОСТИ

Пользователю данного продукта необходимо следовать инструкциям, которые приведены в руководстве по эксплуатации. Даже, несмотря на то, что все приборы проверены производителем, пользователь должен проверять точность прибора и его работу.

Производитель или его представители не несут ответственности за прямые или косвенные убытки, упущенную выгоду или иной ущерб, возникший в результате неправильного обращения с прибором. Производитель или его представители не несут ответственности за косвенные убытки, упущенную выгоду, возникшие в результате катастроф (землетрясение, шторм, наводнение и т.д.), пожара, несчастных случаев, действия третьих лиц и/или использование прибора в необычных условиях.

Производитель или его представители не несут ответственности за косвенные убытки, упущенную выгоду, возникшие в результате изменения данных, потери данных и временной приостановки бизнеса и т.д., вызванных применением прибора.

Производитель или его представители не несут ответственности за косвенные убытки, упущенную выгоду, возникшие в результате использования прибора не по инструкции.

ГАРАНТИЙНЫЕ ОБЯЗАТЕЛЬСТВА НЕ РАСПРОСТРАНЯЮТСЯ НА СЛЕДУЮЩИЕ СЛУЧАИ:

1. Если будет изменен, стерт, удален или будет неразборчив типовой или серийный номер на изделии;
2. Периодическое обслуживание и ремонт или замену запчастей в связи с их нормальным износом;
3. Любые адаптации и изменения с целью усовершенствования и расширения обычной сферы применения изделия, указанной в инструкции по эксплуатации, без предварительного письменного соглашения специалиста поставщика;
4. Ремонт или разборка, произведенная самостоятельно или не уполномоченным на то сервисным центром;
5. Ущерб в результате неправильной эксплуатации, включая, но не ограничиваясь этим, следующее: использование изделия не по назначению или не в соответствии с инструкцией по эксплуатации на прибор;
6. На элементы питания, зарядные устройства, комплектующие, быстроснашиваемые и запасные части;
7. Изделия, поврежденные в результате небрежного отношения, неправильной регулировки, ненадлежащего технического обслуживания с применением некачественных и нестандартных расходных материалов, попадания жидкостей и посторонних предметов внутрь.
8. Воздействие факторов непреодолимой силы и/или действие третьих лиц;
9. В случае негарантийного ремонта прибора до окончания гарантийного срока, произошедшего по причине полученных повреждений в ходе эксплуатации, транспортировки или хранения, и не возобновляется.

ГАРАНТИЙНЫЙ ТАЛОН

Наименование изделия и модель _____

Серийный номер _____ Дата продажи _____

Наименование торговой организации _____

Штамп торговой организации мп.

Гарантийный срок эксплуатации приборов составляет 24 месяца со дня продажи.

В течении гарантийного срока владелец имеет право на бесплатный ремонт изделия по неисправностям, являющимся следствием производственных дефектов.

Гарантийные обязательства действительны только по предъявлении оригинального талона, заполненного полностью и четко (наличие печати и штампа с наименованием и формой собственности продавца обязательно).

Техническое освидетельствование приборов (дефектация) на предмет установления гарантийного случая производится только в авторизованной мастерской.

Производитель не несет ответственности перед клиентом за прямые или косвенные убытки, упущенную выгоду или иной ущерб, возникшие в результате выхода из строя приобретенного оборудования.

Правовой основой настоящих гарантийных обязательств является действующее законодательство, в частности, Федеральный закон РФ "О защите прав потребителя" и Гражданский кодекс РФ ч.II ст. 454-491. Товар получен в исправном состоянии, без видимых повреждений, в полной комплектности, проверен в моем присутствии, претензий по качеству товара не имею. С условиями гарантийного обслуживания ознакомлен и согласен.

Подпись получателя _____

Перед началом эксплуатации внимательно ознакомьтесь с инструкцией по эксплуатации!

По вопросам гарантийного обслуживания и технической поддержки обращаться к продавцу данного товара

ADA INSTRUMENTS

ADA International Group Ltd., No.6 Building, Hanjiang West Road #128,
Changzhou New District, Jiangsu, China

Made In China



EAC