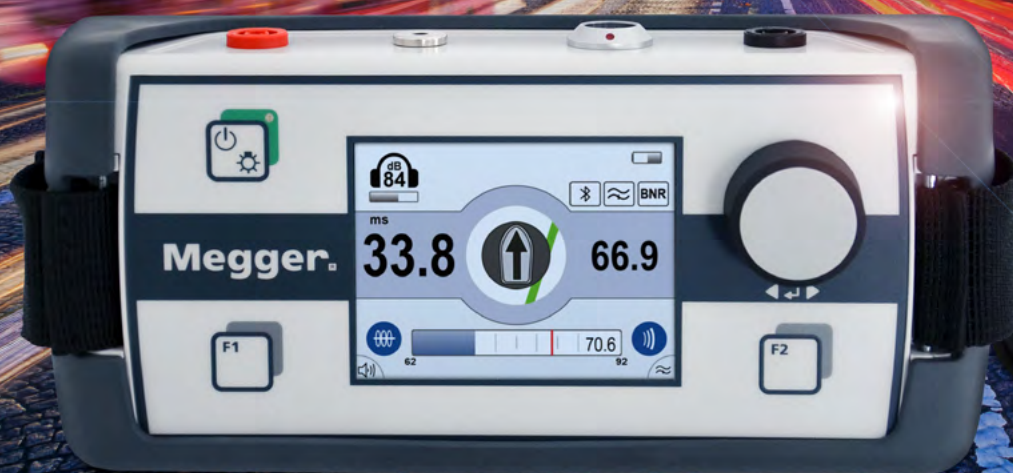


digiPHONE+2

Система точной локализации кабельных повреждений с приемником ударных волн, штырями заземления и датчиком трассировки

Так Вы победите все повреждения кабеля

- *Новинка:* Существенно улучшенный фильтр посторонних шумов
- *Новинка:* Усиление сигнала от повреждения
- *Новинка:* Комбинация указателя направления к повреждению с кабельным компасом
- *Опция:* Bluetooth® наушники
- *Опция:* Локализация повреждений оболочки кабеля (комплект NT)
- *Опция:* Трассировка/локализация линии (комплект NTRX)
- *Опция:* Литий-ионные аккумуляторы



Технология нового digiPHONE+2

В полной тишине к кабельному повреждению

Комбинация различных методов эффективного подавления посторонних шумов позволяет получать максимальную, идеальную акустику, содержащую только звук пробоя.

Интеллектуальное подавление посторонних шумов

(BNR – Background Noise Reduction)

Новая интеллектуальная технология BNR

для подавления посторонних шумов

самостоятельно распознает разницу между посторонними шумами и полезным сигналом.

Посторонние шумы просто отфильтровываются.



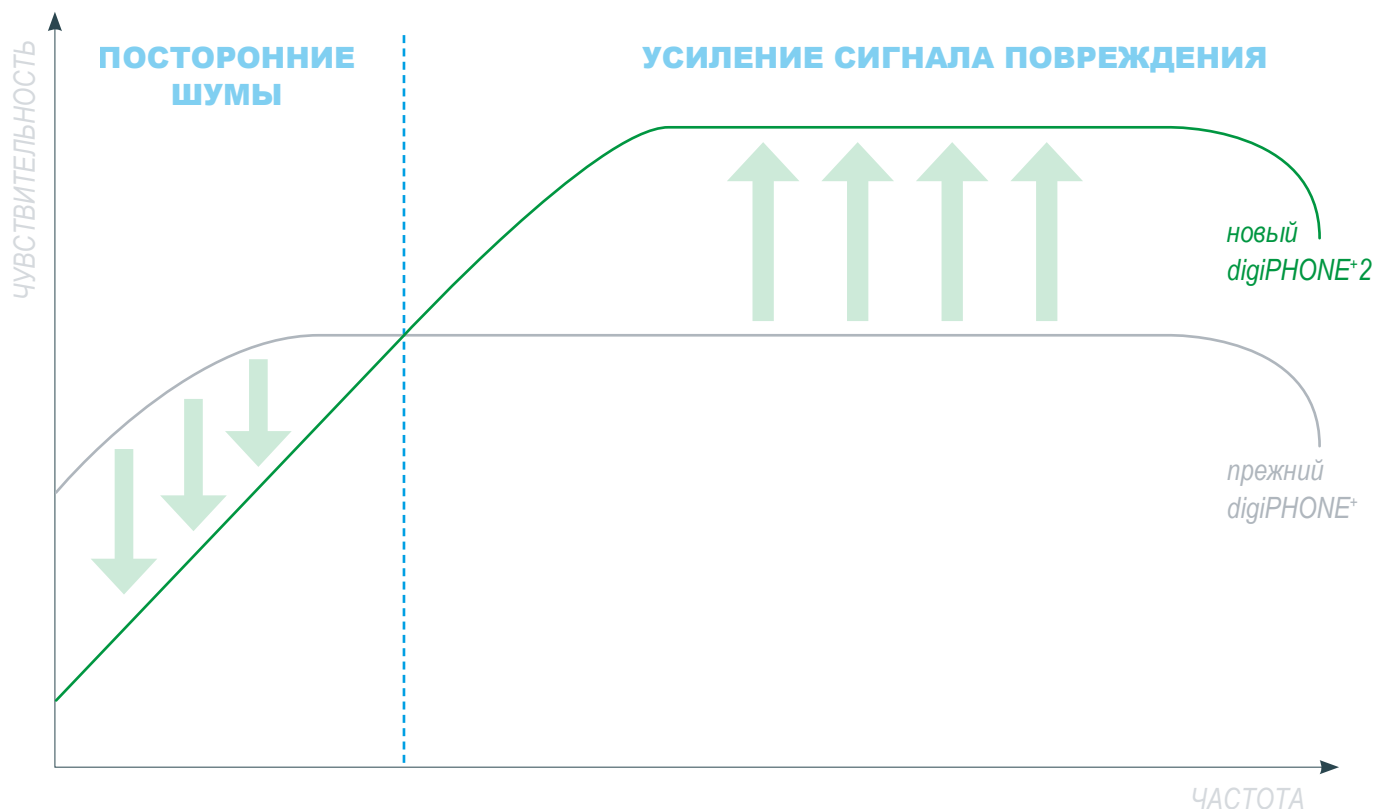
Решайте сами, хотите ли Вы работать с проводными наушниками или с беспроводными Bluetooth®-наушниками. С нами у Вас есть выбор!

Автоматическое отключение звука (APM – Automatic Proximity Mute)

При приближении к ручке наземного микрофона звук отключается еще до прикосновения к ней – никаких щелчков и треска в наушниках.

Звук включается лишь тогда, когда наземный микрофон снова отпущен и помехи, вызванные прикосновением к его ручке, больше не возникают.

Просто лучше слышать повреждение



Чувствительность

Благодаря новым свойствам фильтра сейчас можно отфильтровать помехи до 30 дБ, а звук пробоя усиливается до 20 дБ.

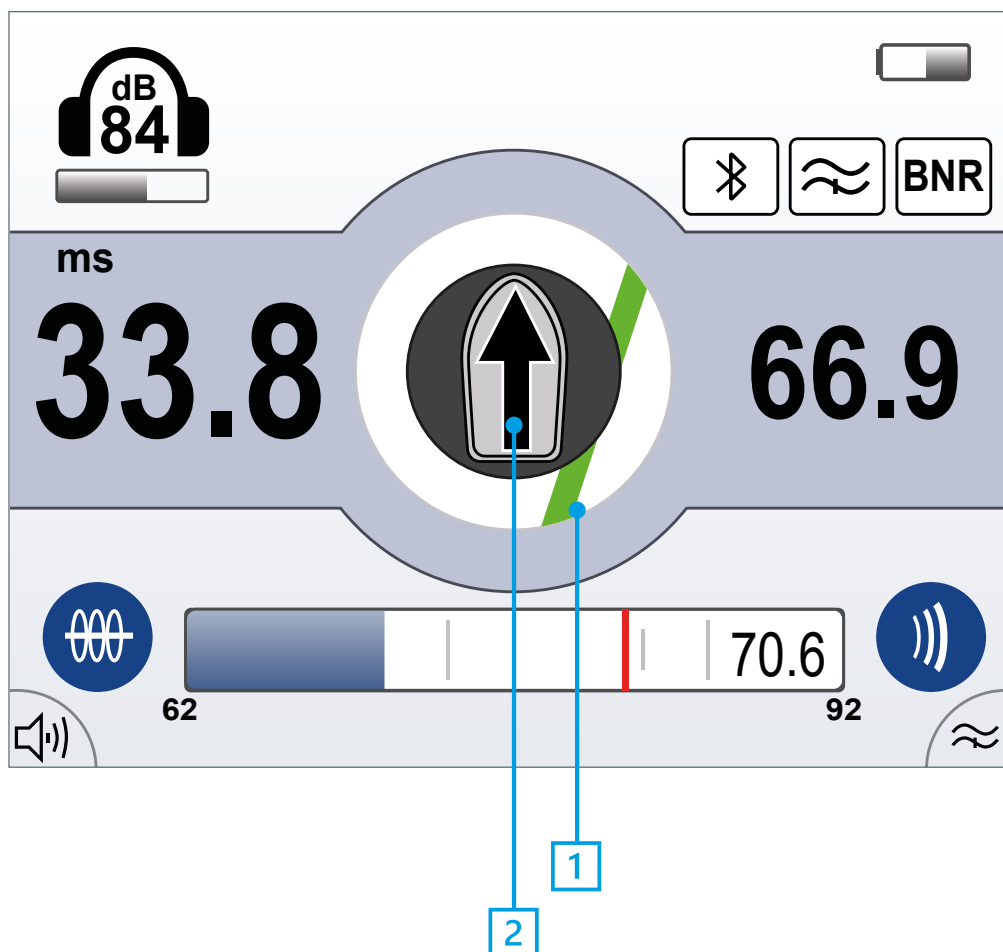
Кабельный компас

Кабельный компас **1** для визуализации длины трассы позволяет пользователю оставаться над трассой кабеля. Компас (зеленая линия) показывает не только то, находится ли пользователь справа или слева от кабеля, но и под каким углом наземный микрофон находится по отношению к кабелю.

Указатель направления к повреждению

Указатель направления к повреждению **2** показывает направление, в котором находится повреждение. Измерение дистанции до повреждения может отображаться в миллисекундах, метрах или футах.

Находить повреждение стало проще



digIPHONE+2 в деталях



- 1 Прочный наземный микрофон. Сконструирован для самых суровых условий работы.
- 2 Возможность выбора наземного адаптера. Разработан для наилучшей записи звука на различных видах грунтов.
- 3 Эргономичная ручка. Возможность регулировки высоты для максимального комфорта.
- 4 Многофункциональный модуль индикации (см. стр. 6). Интуитивно понятный интерфейс пользователя.
- 5 Высококачественные Bluetooth® ANC-наушники (Система Активного Шумоподавления) с кристально чистым звуком благодаря качеству звучания Sennheiser (опционально).



Знали ли Вы?

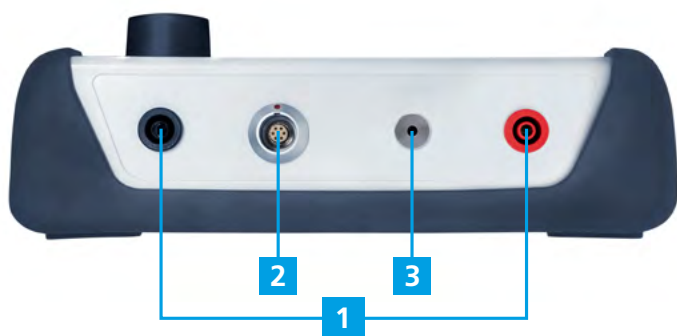
С Системой Активного Шумоподавления (ANC) Bluetooth® наушники сокращают до минимума посторонние окружающие шумы.

Но наушники, работающие от аккумуляторов, имеют один недостаток (обычно): если разрядился аккумулятор, невозможно продолжать работу.

С digiPHONE+2 это не имеет значения. Вы можете с помощью кабеля легко соединить блок управления с наушниками и работать дальше.



digIPHONE+2 может еще больше – это многофункциональная платформа



- 1 Разъемы для штырей заземления
- 2 Разъем для датчика трассировки и наземного микрофона
- 3 Разъем для наушников

Вы можете легко расширить возможности Вашего комплекта digiPHONE+2 до комплекта NT (ESG штыри заземления), чтобы иметь возможность локализовать повреждения наружной оболочки кабеля методом шагового напряжения. С комплектом NTRX Вы сможете дополнительно проводить трассировку и локализацию подземной коммуникации с помощью приемника Ferrolux.



Комплект NT Set

Локализация повреждений наружной оболочки кабеля методом шагового напряжения

С помощью данного комплекта можно дополнительно к акустическо-магнитной локализации кабельных повреждений также локализовать и повреждения наружной оболочки кабеля методом шагового напряжения.

- Автоматическое подавление посторонних потенциалов
- Автоматическое согласование с измерительным напряжением
- Автоматическое распознавание тактовых импульсов
- Автоматическая установка нуля
- Чувствительность измерений в диапазоне мкВ
- Крепление кабеля на сборном и изолированном штыре



Комплекты digiPHONE+2

Технические данные & информация для заказа

NTRX Set

Трассировка и локализация кабеля с индикацией направления тока

Этот комплект представляет дополнительную к функциям комплекта NT возможность проводить трассировку и локализацию кабеля.

- Кабельный компас для определения положения трассы
- Постоянная индикация глубины залегания и силы тока
- Распознавание направления тока
- Сканирование частоты
- Специальный режим локализации зондов
- Опционально: Генераторы звуковой частоты 12 Вт, 50 Вт, 200Вт



digiPHONE⁺
2

