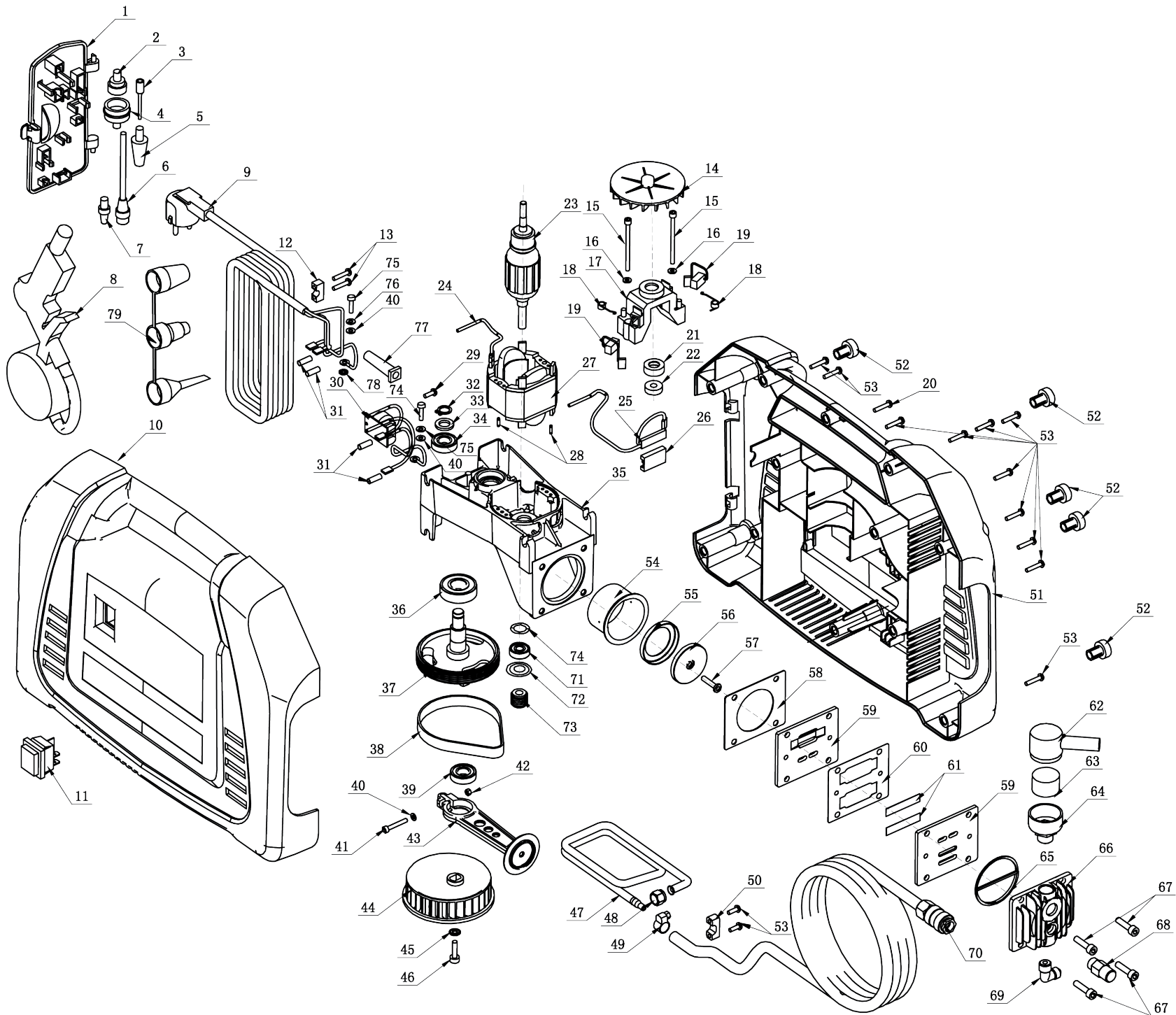




Компрессор безмасляный «Калибр КБ-1100м»





**Компрессор безмасляный
«Калибр КБ-1100м»**

| Поз. | Наименование | Артикул | Поз. | Наименование | Артикул |
|------|--------------------------------------|------------|------|---------------------------------------|------------|
| 1 | Крышка-держатель насадок | КБ1100м.01 | 41 | Винт | КБ1100м.41 |
| 2 | Насадка (2) | КБ1100м.02 | 42 | Гайка | КБ1100м.42 |
| 3 | Насадка (3) | КБ1100м.03 | 43 | Шатун-поршень | КБ1100м.43 |
| 4 | Насадка (4) | КБ1100м.04 | 44 | Вентилятор | КБ1100м.44 |
| 5 | Насадка резиновая (5) | КБ1100м.05 | 45 | Шайба | КБ1100м.45 |
| 6 | Насадка (6) | КБ1100м.06 | 46 | Винт | КБ1100м.46 |
| 7 | Насадка (7) | КБ1100м.07 | 47 | Трубка выходная | КБ1100м.47 |
| 8 | Насадка для накачки шин с манометром | КБ1100м.08 | 48 | Гайка | КБ1100м.48 |
| 9 | Кабель питания с вилкой | КБ1100м.09 | 49 | Втулка переходная | КБ1100м.49 |
| 10 | Корпус (правая часть) | КБ1100м.10 | 50 | Прижим шланга | КБ1100м.50 |
| 11 | Выключатель | КБ1100м.11 | 51 | Корпус (левая часть) | КБ1100м.51 |
| 12 | Прижим кабельный | КБ1100м.12 | 52 | Заглушка | КБ1100м.52 |
| 13 | Винт | КБ1100м.13 | 53 | Винт | КБ1100м.53 |
| 14 | Вентилятор | КБ1100м.14 | 54 | Цилиндр | КБ1100м.54 |
| 15 | Винт | КБ1100м.15 | 55 | Кольцо поршневое | КБ1100м.55 |
| 16 | Шайба | КБ1100м.16 | 56 | Крышка поршня | КБ1100м.56 |
| 17 | Фланец двигателя (щёткодержатель) | КБ1100м.17 | 57 | Винт | КБ1100м.57 |
| 18 | Пружина щёткодержателя | КБ1100м.18 | 58 | Прокладка платы клапана | КБ1100м.58 |
| 19 | Щётка | КБ1100м.19 | 59 | Плата клапана | КБ1100м.59 |
| 20 | Винт | КБ1100м.20 | 60 | Прокладка алюминиевая | КБ1100м.60 |
| 21 | Втулка подшипника резиновая | КБ1100м.21 | 61 | Лепесток | КБ1100м.61 |
| 22 | Подшипник | КБ1100м.22 | 62 | Крышка фильтра | КБ1100м.62 |
| 23 | Якорь | КБ1100м.23 | 63 | Фильтрующий элемент | КБ1100м.63 |
| 24 | Провод соединительный | КБ1100м.24 | 64 | Основание фильтра | КБ1100м.64 |
| 25 | Термопредохранитель | КБ1100м.25 | 65 | Прокладка крышки цилиндра | КБ1100м.65 |
| 26 | Держатель термопредохранителя | КБ1100м.26 | 66 | Крышка цилиндра | КБ1100м.66 |
| 27 | Статор | КБ1100м.27 | 67 | Болт | КБ1100м.67 |
| 28 | Штифт | КБ1100м.28 | 68 | Клапан предохранительный | КБ1100м.68 |
| 29 | Винт | КБ1100м.29 | 69 | Штуцер угловой | КБ1100м.69 |
| 30 | Коробка клеммная | КБ1100м.30 | 70 | Пневмошланг резиновый с адаптером БРС | КБ1100м.70 |
| 31 | Трубка термоусадочная | КБ1100м.31 | 71 | Подшипник | КБ1100м.71 |
| 32 | Кольцо стопорное (нар) | КБ1100м.32 | 72 | Шайба | КБ1100м.72 |
| 33 | Шайба | КБ1100м.33 | 73 | Шкив ведомый | КБ1100м.73 |
| 34 | Подшипник | КБ1100м.34 | 74 | Шайба волнистая | КБ1100м.74 |
| 35 | Суппорт двигателя | КБ1100м.35 | 75 | Винт | КБ1100м.75 |
| 36 | Подшипник | КБ1100м.36 | 76 | Шайба | КБ1100м.76 |
| 37 | Шкив ведущий | КБ1100м.37 | 77 | Бандаж кабеля резиновый | КБ1100м.77 |
| 38 | Ремень | КБ1100м.38 | 78 | Шайба | КБ1100м.78 |
| 39 | Подшипник | КБ1100м.39 | 79 | Комплект насадок | КБ1100м.79 |
| 40 | Шайба | КБ1100м.40 | | | |