

Программа обучения AddPac.



Часть 2. Конфигурирование IP ATC IPNext WSMM

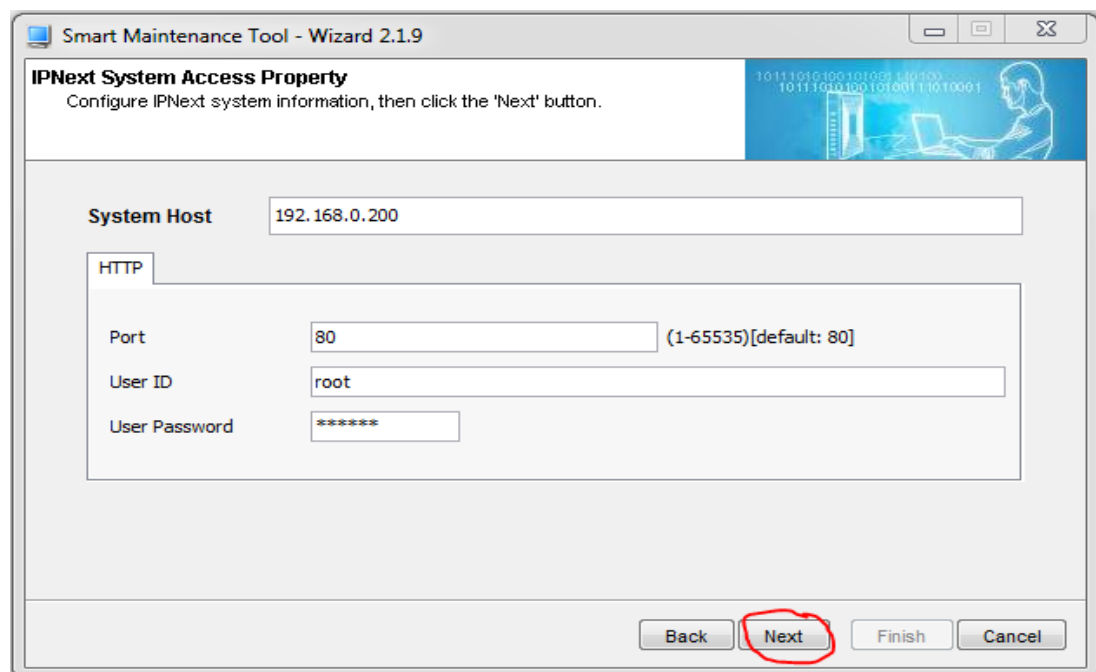
Инициализация



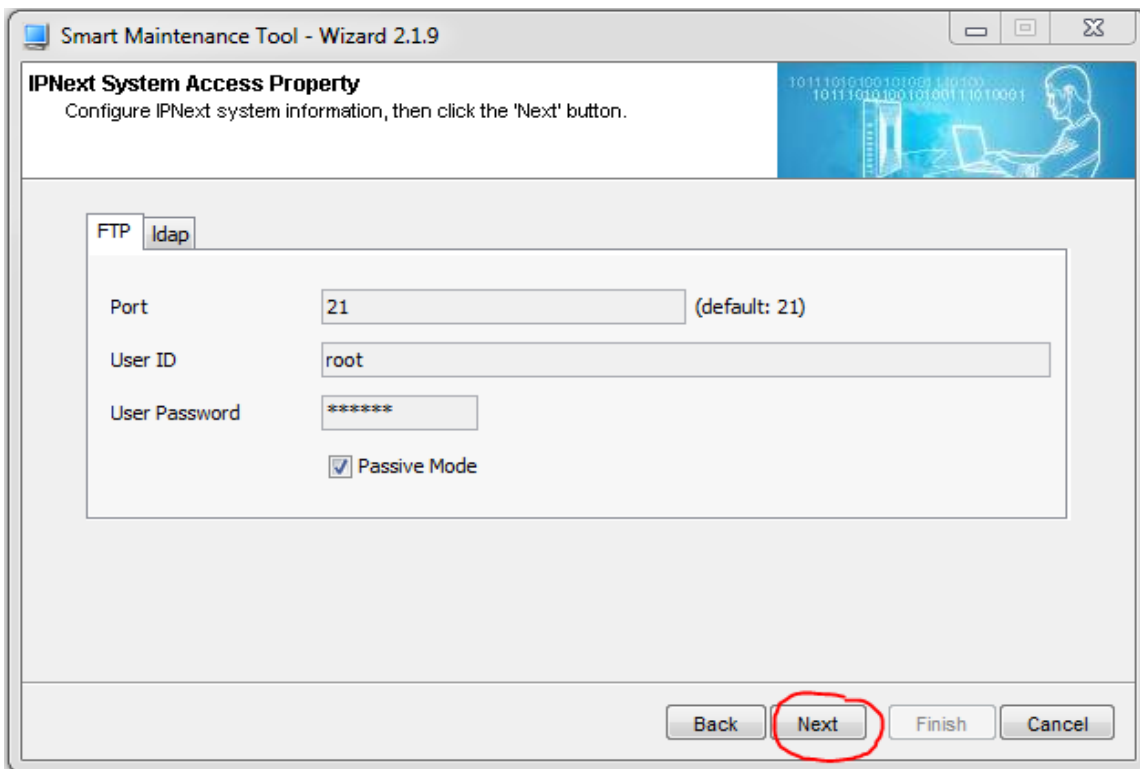
Первым делом проведем инициализацию системы WSMM с помощью специального ПО.

Далее вводим IP адрес IPNext

В

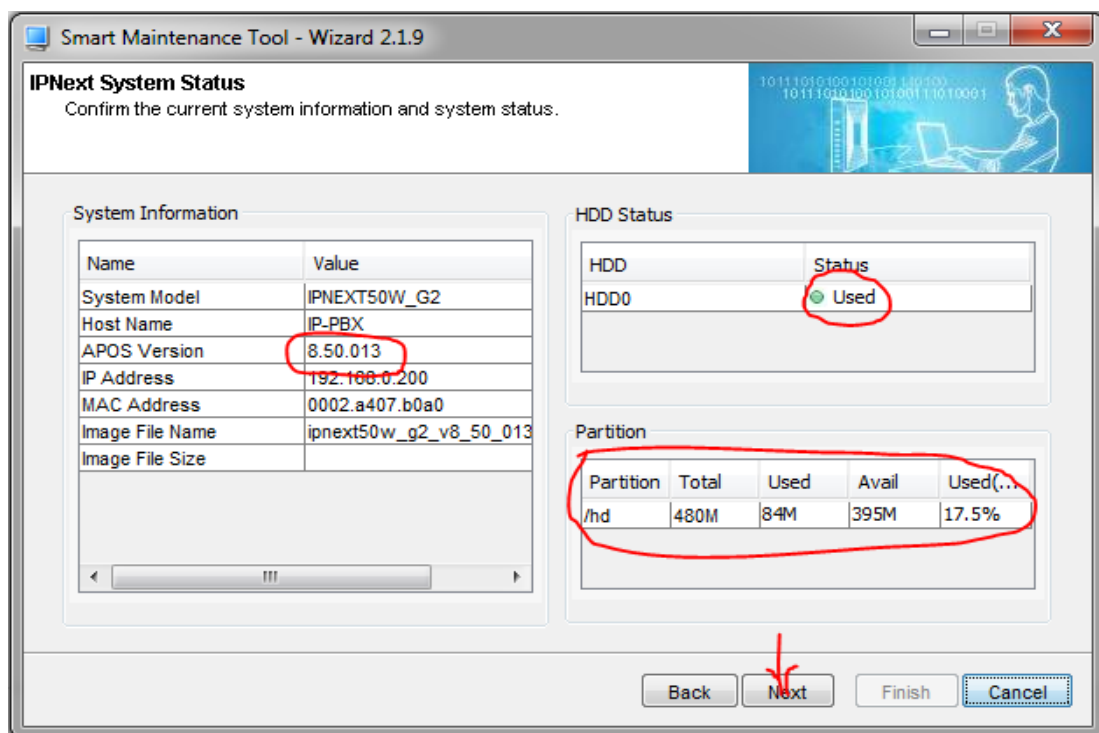


следующем окне все по умолчанию, если до этого ничего не менялось



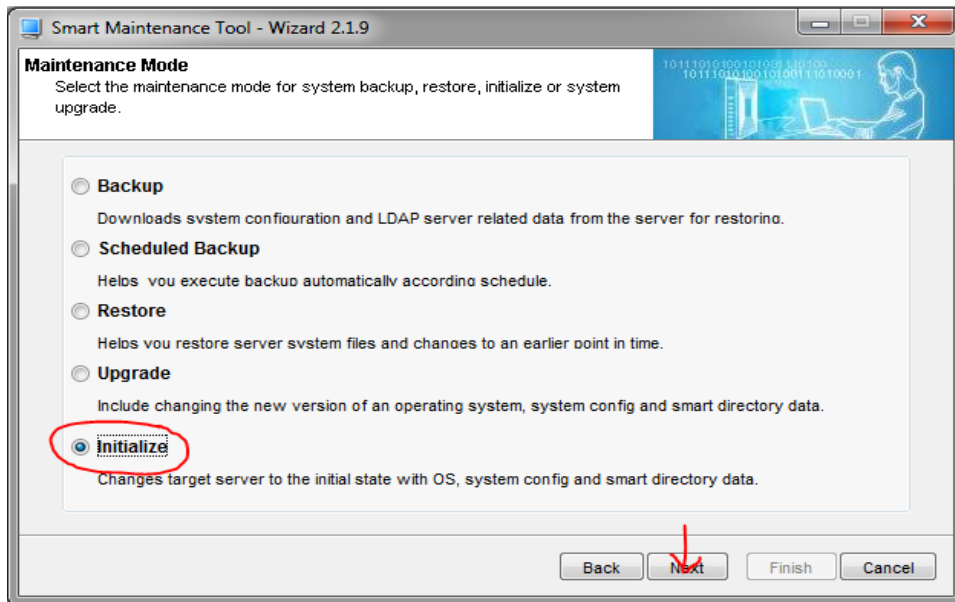
Smart Maintenance Tool обнаружил IPNext. Перед продолжением важно проверить текущую

ю



версию APOS, а также доступность HDD и корректное распознавание раздела.

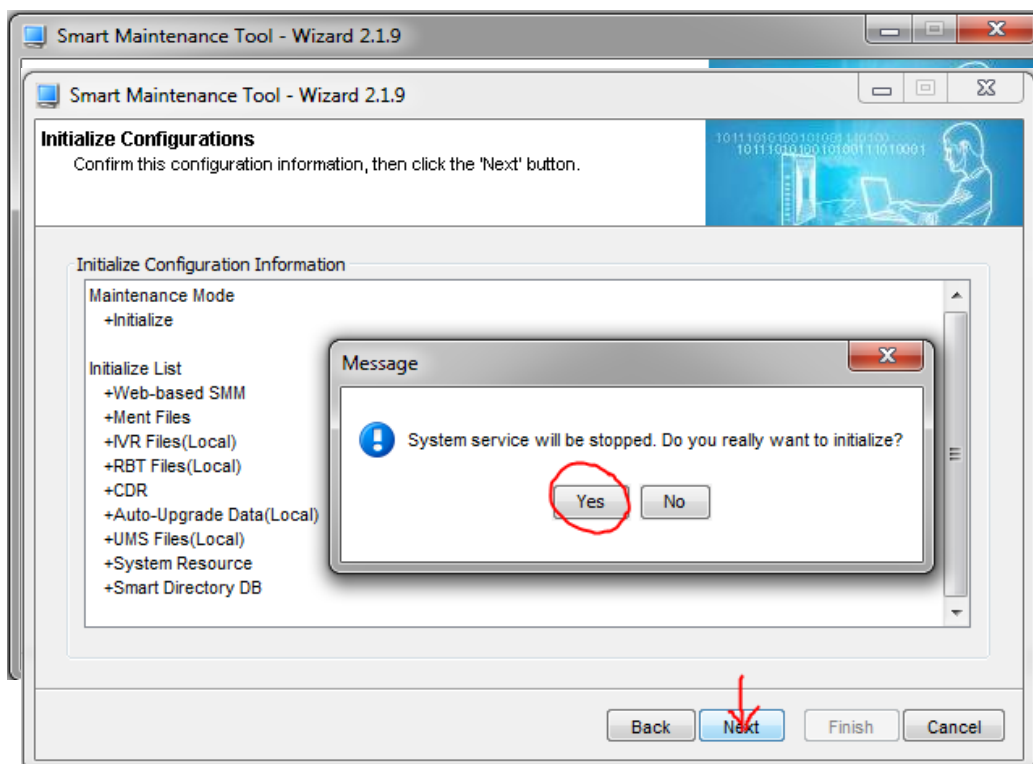
В следующем меню для инициализации системы нужно выбрать Initialize



В
качестве

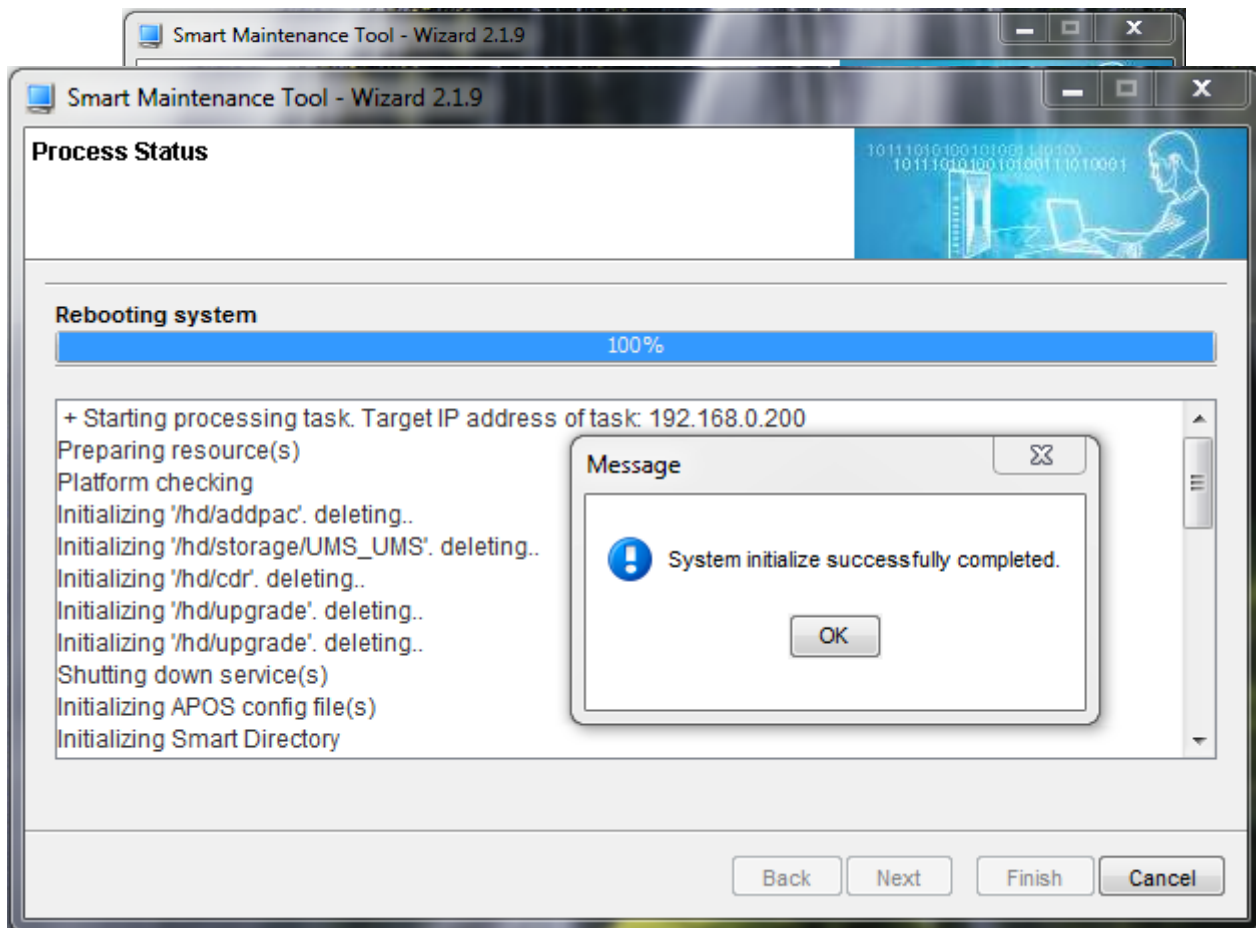
отступления. В последующем можно воспользоваться другими пунктами для полного Backup системы, Backup по расписанию, восстановления и загрузки патчей.

Далее выбираем Full Initialize. При необходимости можно проинициализировать отдельные компоненты.



Ждем

окончания инициализации. По завершении АТС будет перезапущена.





Теперь конфигурирование АТС доступно через веб-интерфейс. В строке браузера необходимо набирать <ip_address>/admin.