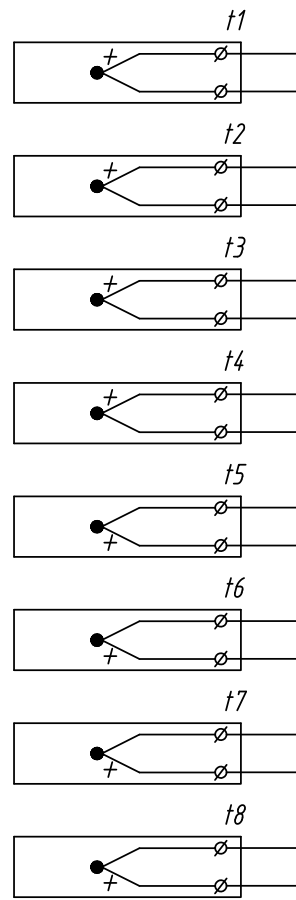
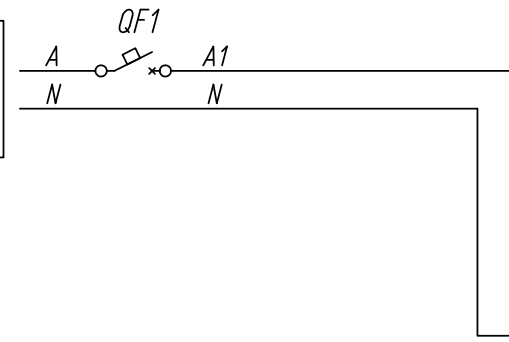


Питание
220В



Конт.		Цель	
1	2	Сеть	Сеть
63	62	Выход 24В (+)	Выход 24В (-)
Конт.		Цель	
12	13	Вход 1 (1)	Вход 1 (2)
14	15	Вход 2 (1)	Вход 2 (2)
16	17	Вход 3 (1)	Вход 3 (2)
19	20	Вход 4 (1)	Вход 4 (2)
22	23	Вход 5 (1)	Вход 5 (2)
28	29	Вход 6 (1)	Вход 6 (2)
31	32	Вход 7 (1)	Вход 7 (2)
34	35	Вход 8 (1)	Вход 8 (2)
37	38	MP1 (W)	MP1 (X)
40	41	MP1 (Y)	MP1 (Z)
42	43	MP1 (Z)	

Цель	Конт.
RS-485 (A)	44
RS-485 (B)	45

Цель	Конт.
Выход 1-1	3
Выход 1-2	4
Выход 1-3	5
Выход 2-1(+)	6
Выход 2-2(-)	7
Выход 3-1(+)	8
Выход 3-2(-)	9
Выход 4-1(+)	10
Выход 4-2(-)	11
Выход 5-1(+)	27
Выход 5-2(-)	26
Выход 6-1(+)	25
Выход 6-2(-)	24
Сотт 1	46
Дискр.Вход 1	47
Дискр.Вход 2	48
Дискр.Вход 3	49
Дискр.Вход 4	50
Дискр.Вход 5	51
Дискр.Вход 6	52
Дискр.Вход 7	53
Дискр.Вход 8	54
Сотт 2	55

Цель	Разъем
RS-232	RJ12

AA1

Поз. обознач.	Наименование	Кол.	Примечание
AA1	Программируемый логический контроллер		
	ПЛК63-Рxxxxх-х, ТМ "ОВЕН"	1	
QF1	Автомат защиты	1	
t1...t8	Преобразователь термоэлектрический		
	хДТПх, ТМ "ОВЕН"	8	
	Кабель к термодарам ДКТх 011-х/х, ТМ "ОВЕН"		Использ. для удлинения

Инв. № подл.	Взам. инв. №	Инв. № дубл.	Подпись и дата

Изм.	Лист	№ докум.	Подпись	Дата	Лит.	Масса	Масштаб
Разраб.							
Провер.							
Т.контр.							
Рук.раз.							
Н.контр.							
Утв.							