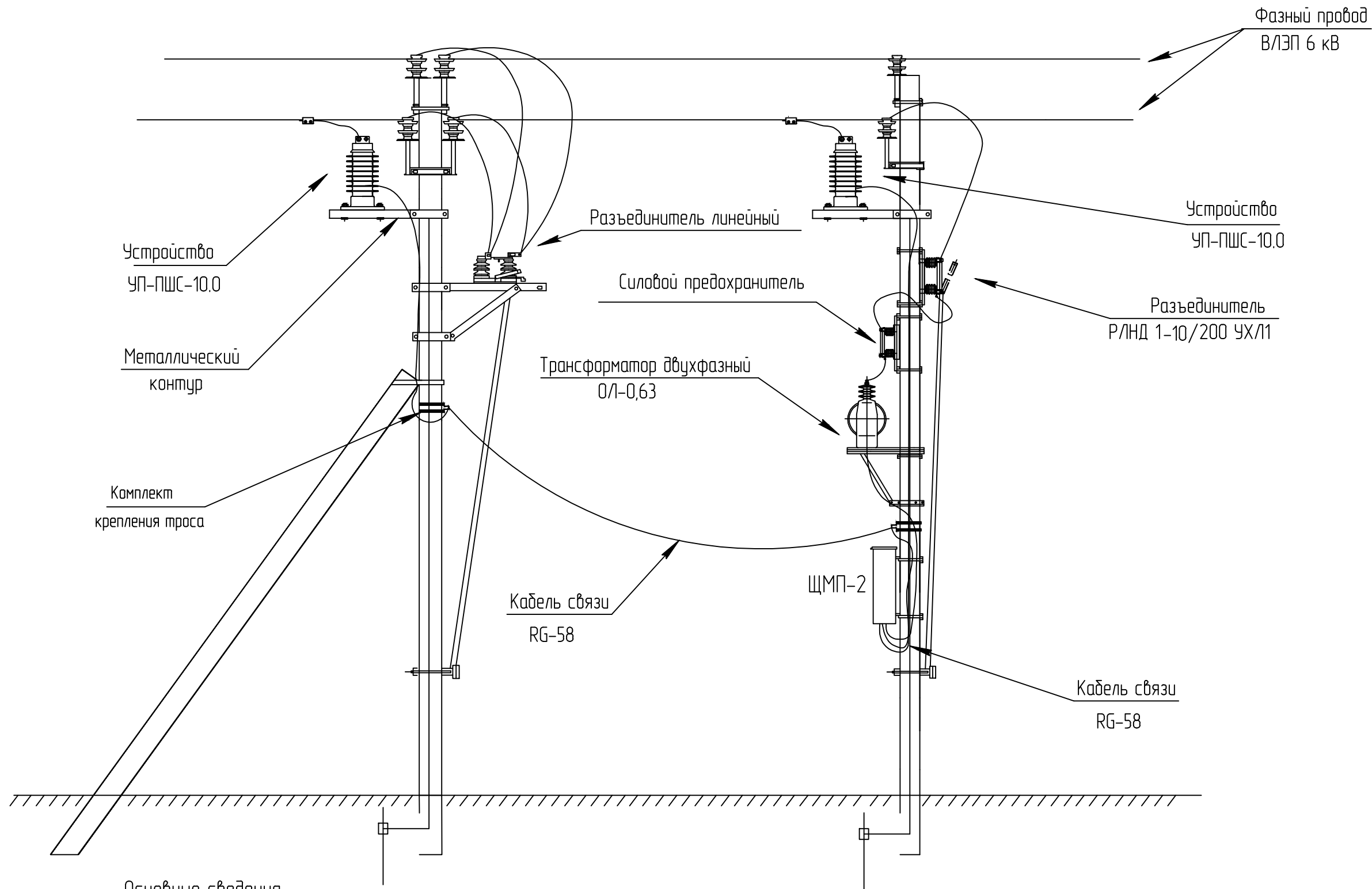


Схема расположения элементов сегмента на опоре ВЛЭП 6 кВ



Основные сведения

1. Перечислены в листе 10 проекта.
2. Элементы сегмента устанавливают на опоре до линейного разъединителя.
3. Комплект крепления троса к кабелю RG-58 указан в спецификации материалов и оборудования.

Дополнительные сведения

1. Монтаж устройства присоединения УП-ПШС-10.0 произвести согласно лист 8.
2. Материалы для сварочных работ не отображены в проекте.
3. Создаваемые металлоконструкции не входят в рамки проекта.

Изм.	Колуч.	Лист	№ док.	Подп.	Дата				
ИЗП						Система передачи данных по кабельным и воздушным линиям электропередач напряжением 0,4 кВ, 6-10 кВ	Стадия	Лист	Листов
Разраб.					P		11	21	
Провер.									
Н.контр.						Схема расположения элементов сегмента на опоре ВЛЭП 6 кВ			

Согласовано

Взам. инв. №

Подп. и дата

Инв. № подл.