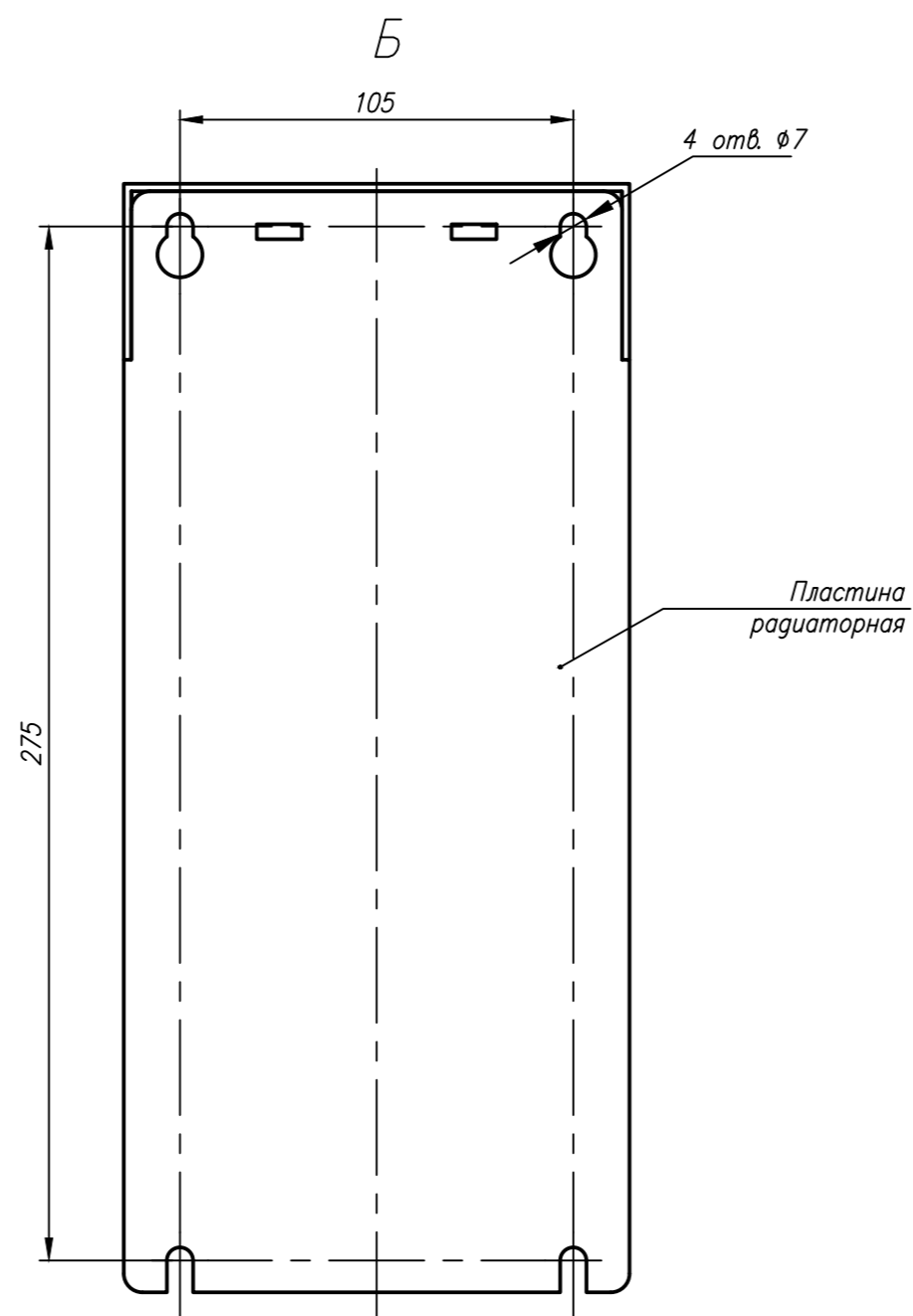
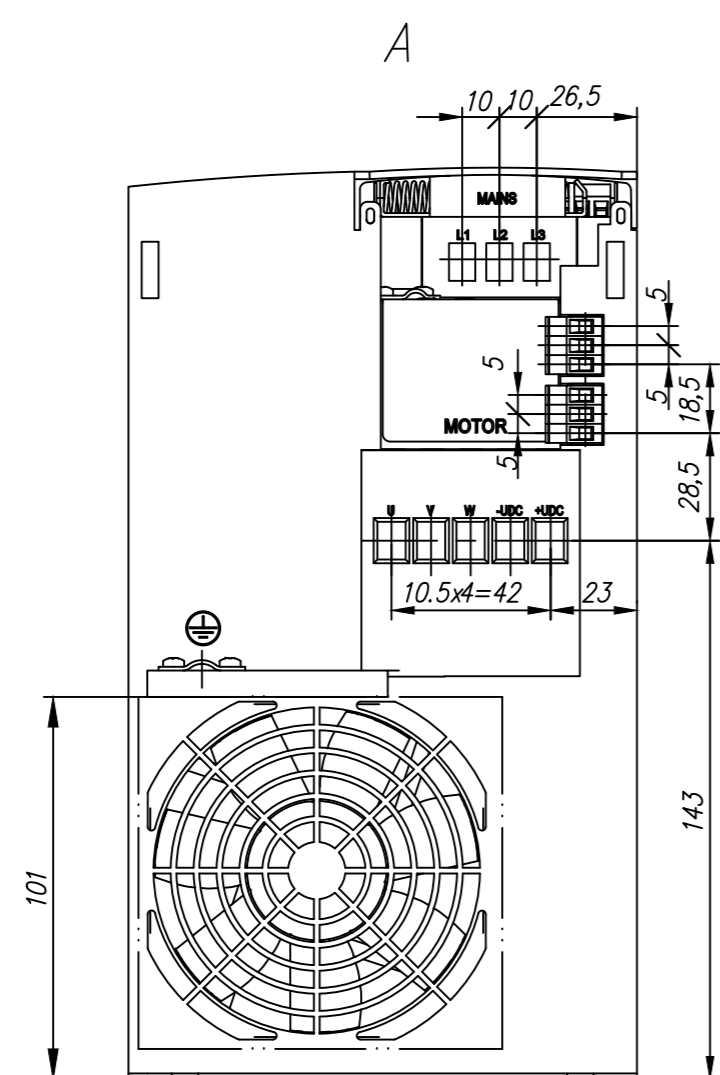
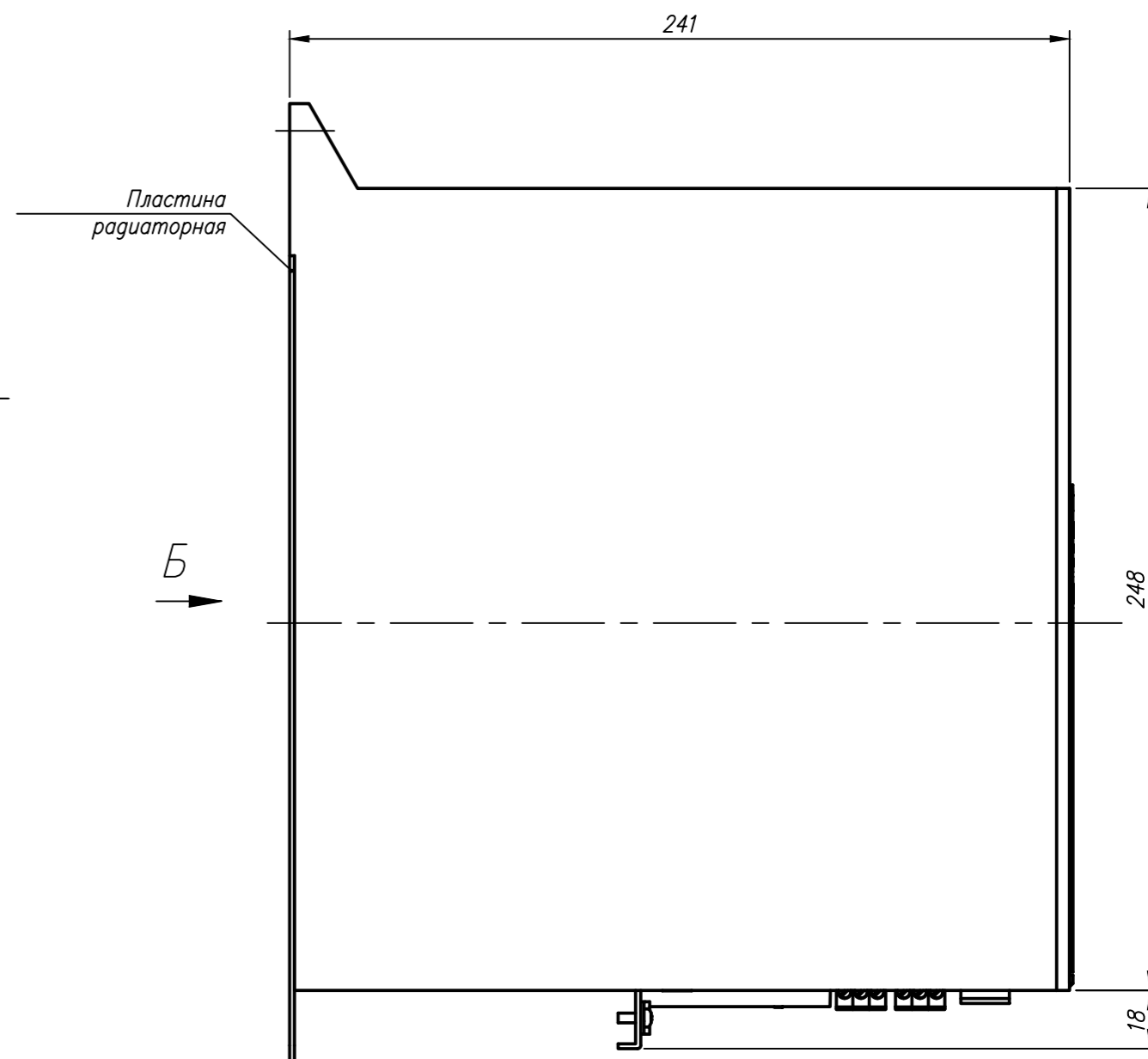
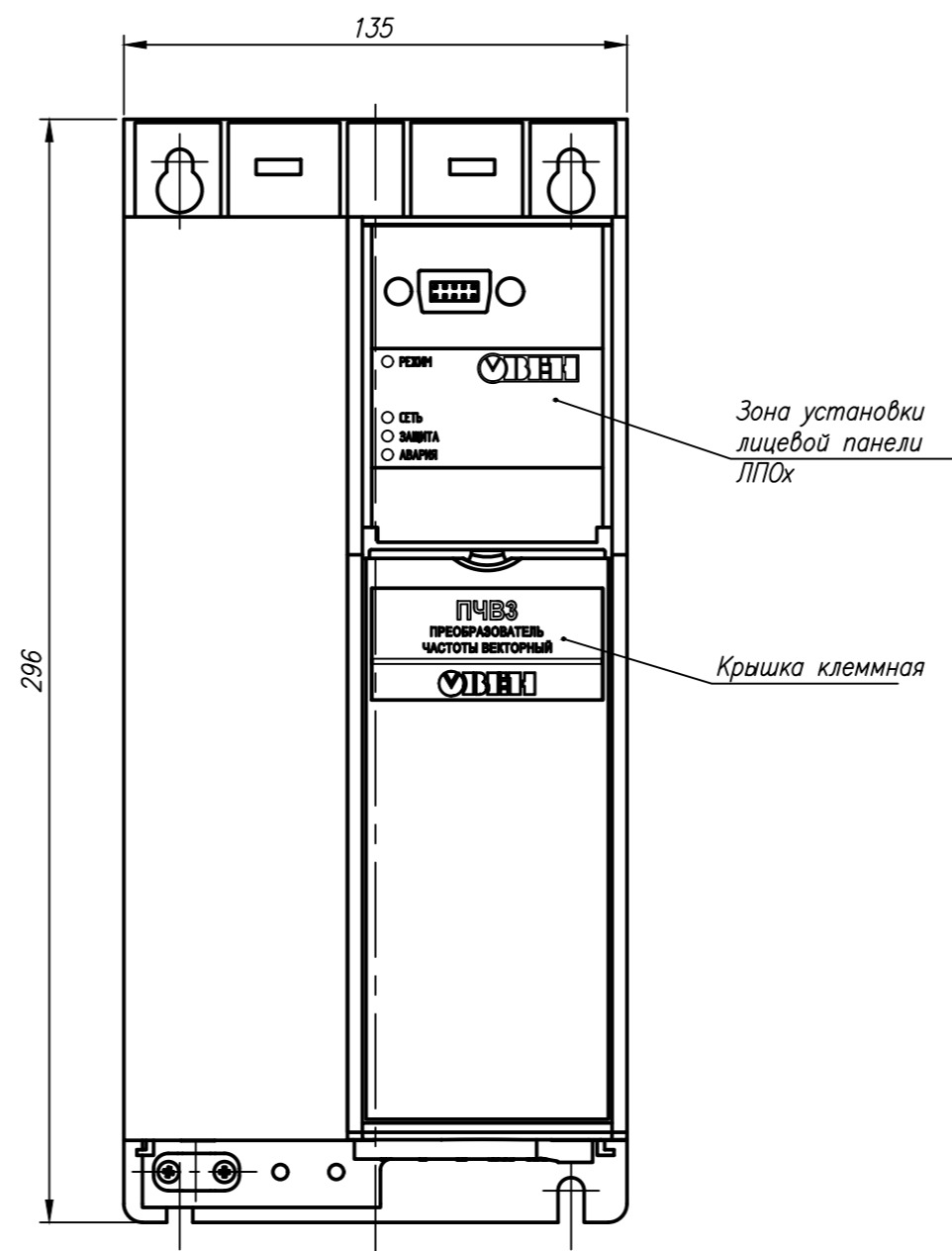
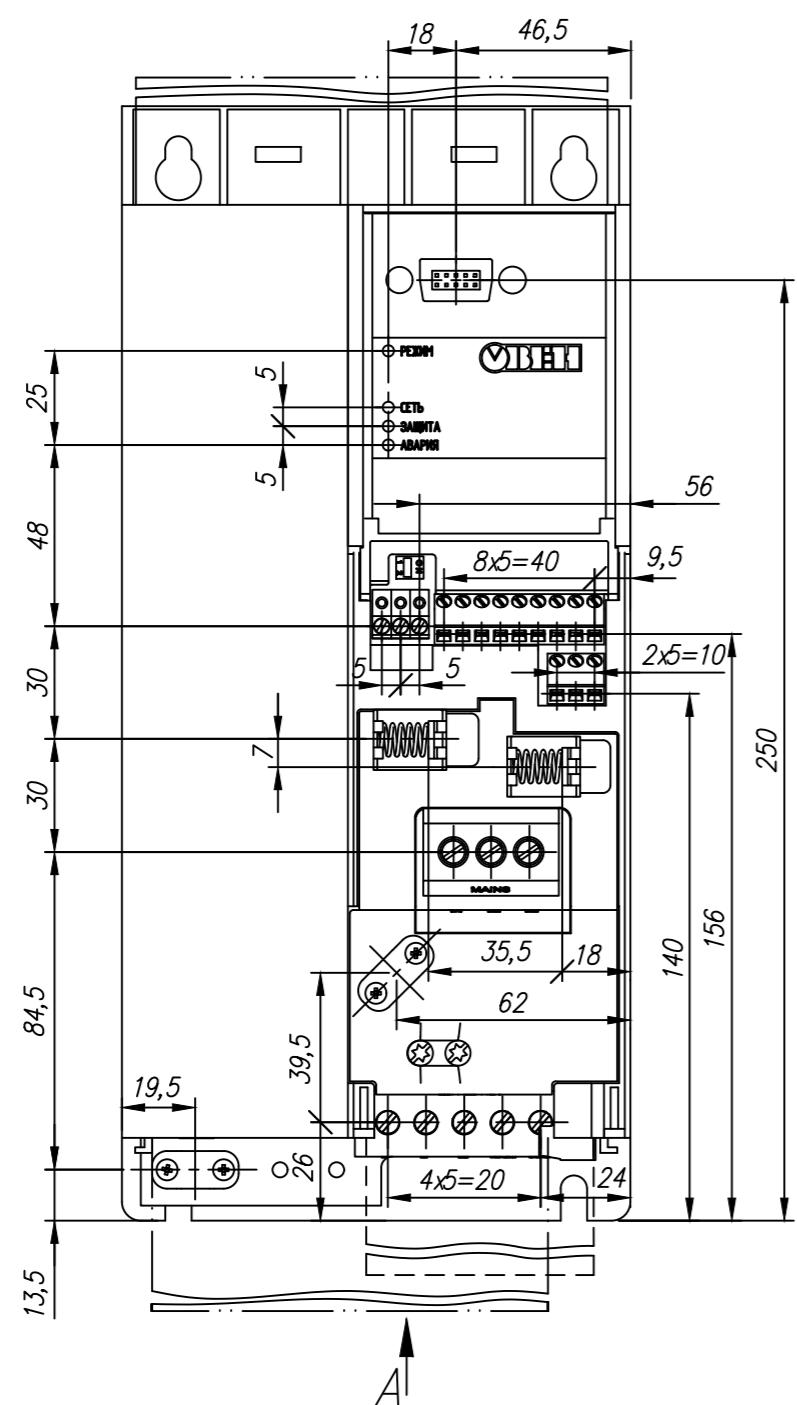


Расположение клемм и зон подключения проводов и вентиляции  
(Крышка клеммная условно не показана)



- зона вентиляции
- - - зона подключения проводов
- 1. Размеры для справок
- 2. Неуказанные предельные отклонения размеров:  $\pm IT12/2$ .
- 3. Для охлаждения прибора предусмотрена перфорация сверху и снизу, вентилятор и радиатор.
- 3.1. Максимально допустимая температура окружающей среды:  $+40^{\circ}\text{C}$ .
- 4. 3D модель данного прибора представлена для скачивания в свободном доступе на сайте компании "ОВЕН" в формате \*.STEP.

Перв. примен.  
С прав. №

Погр. и дата  
Погр. и дата  
Инв. № подл.  
Взам. инв. №  
Инв. № дубл.  
Инв. № убрл.

Изм.	Лист	№ докум.	Подп.	Дата	Преобразователь частоты ПЧВЗ-11К-В Габаритный чертёж	Лит.	Масса	Масштаб
Разраб.								1:2
Пров.						Лист	Листов	1
Т. контр.								
Н. контр.								
Утв.								