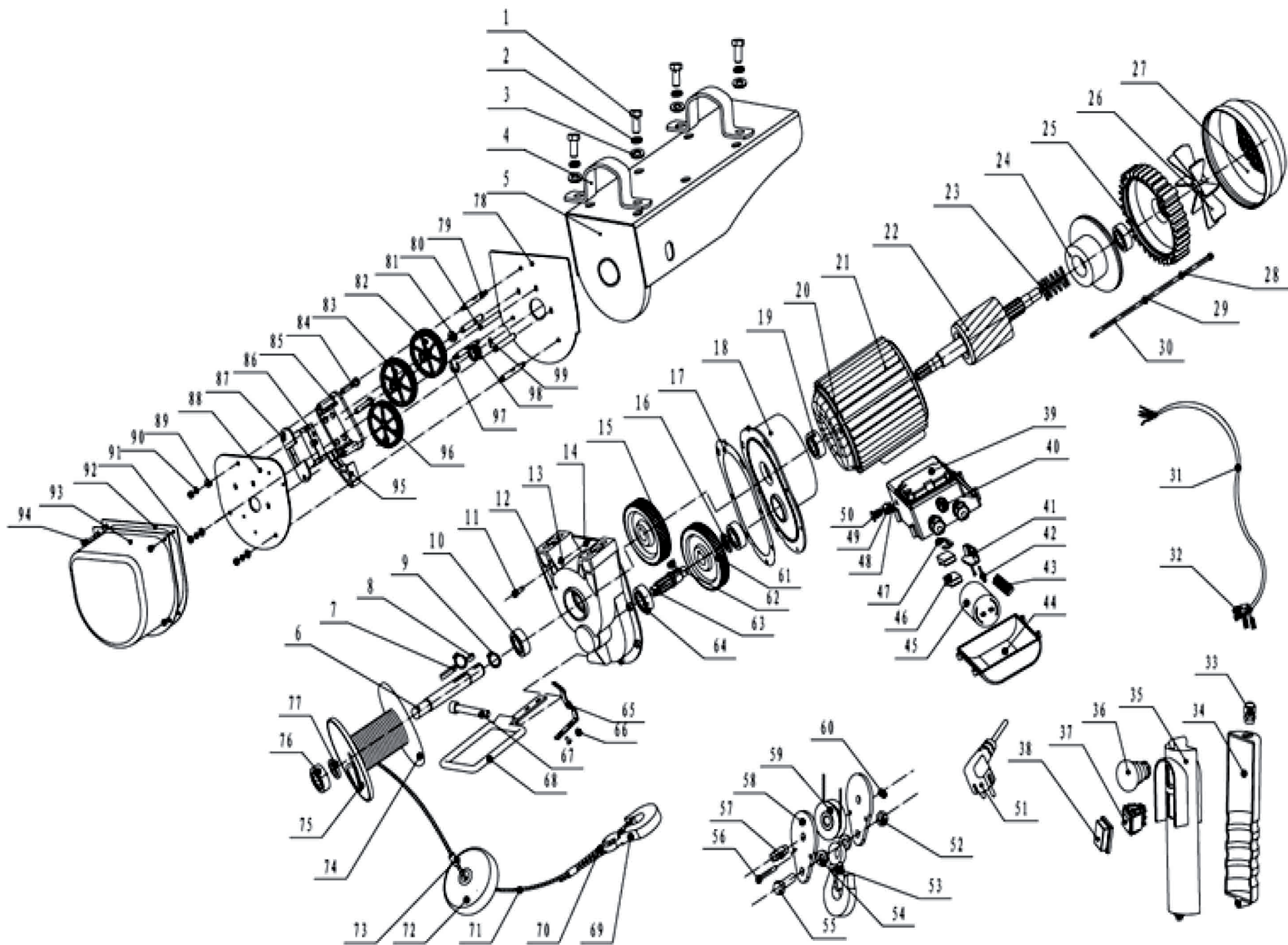




# Электротельфер «Калибр ЭТФ-1200А»





# Электротельфер «Калибр ЭТФ-1200А»

Поз.	Наименование	Артикул	Поз.	Наименование	Артикул
1	Болт	ЭТФ1200А(Wh).01	50	Ограничитель кабельный	ЭТФ1200А(Wh).50
2	Шайба пружинная	ЭТФ1200А(Wh).02	51	Кабель питания с вилкой	ЭТФ1200А(Wh).51
3	Шайба	ЭТФ1200А(Wh).03	52	Гайка	ЭТФ1200А(Wh).52
4	Опорное кольцо	ЭТФ1200А(Wh).04	53	Подъёмный крюк	ЭТФ1200А(Wh).53
5	Опорная рама	ЭТФ1200А(Wh).05	54	Кольцо пластиковое	ЭТФ1200А(Wh).54
6	Ось барабана	ЭТФ1200А(Wh).06	55	Болт	ЭТФ1200А(Wh).55
7	<b>В этой модели не используется</b>		56	Болт	ЭТФ1200А(Wh).56
8	Шпонка	ЭТФ1200А(Wh).08	57	Ось	ЭТФ1200А(Wh).57
9	Кольцо стопорное	ЭТФ1200А(Wh).09	58	Пластина	ЭТФ1200А(Wh).58
10	Подшипник	ЭТФ1200А(Wh).10	59	Шкив	ЭТФ1200А(Wh).59
11	Винт	ЭТФ1200А(Wh).11	60	Гайка	ЭТФ1200А(Wh).60
12	Корпус редуктора	ЭТФ1200А(Wh).12	61	Шестерня (Z=47; Ø21,5*124; шпонка; мет.)	ЭТФ1200А(Wh).61
13	Шайба пружинная	ЭТФ1200А(Wh).13	62	Шпонка	ЭТФ1200А(Wh).62
14	Шайба	ЭТФ1200А(Wh).14	63	Вал-шестерня z=7; ф18; L=74мм; ф12	ЭТФ1200А(Wh).63
15	Шестерня (Z=83; Ø18*128; шпонка; мет.)	У03612	64	Подшипник	ЭТФ1200А(Wh).64
16	Шайба	ЭТФ1200А(Wh).16	65	Кабель ограничителя подъёма	ЭТФ1200А(Wh).65
17	Прокладка редуктора	ЭТФ1200А(Wh).17	66	Болт	ЭТФ1200А(Wh).66
18	Крышка редуктора	ЭТФ1200А(Wh).18	67	Болт	ЭТФ1200А(Wh).67
19	Подшипник	ЭТФ1200А(Wh).19	68	Рычаг ограничителя подъёма	ЭТФ1200А(Wh).68
20	Статор в сборе	У01479	69	Крюк	ЭТФ1200А(Wh).69
21			70	Обжим для троса	ЭТФ1200А(Wh).70
22	Якорь L=266 мм, (ф69*106)	ЭТФ1200А(Wh).22	71	Трос	ЭТФ1200А(Wh).71
23	Пружина тормоза	ЭТФ1200А(Wh).23	72	Бобышка нажимная	ЭТФ1200А(Wh).72
24	Муфта тормоза	У03471	73	Втулка	ЭТФ1200А(Wh).73
25	Фланец двигателя задний	ЭТФ1200А(Wh).25	74	Барабан	ЭТФ1200А(Wh).74
26	Крыльчатка	ЭТФ1200А(Wh).26	75	Клин	ЭТФ1200А(Wh).75
27	Крышка вентилятора	ЭТФ1200А(Wh).27	76	Гильза	ЭТФ1200А(Wh).76
28	Шайба пружинная	ЭТФ1200А(Wh).28	77	Шайба пластмассовая	ЭТФ1200А(Wh).77
29	Шайба	ЭТФ1200А(Wh).29	78		
30	Болт	ЭТФ1200А(Wh).30	79		
31	Кабель питания	ЭТФ1200А(Wh).31	80		
32	Клеммник	ЭТФ1200А(Wh).32	81		
33	Сальник кабельный	ЭТФ1200А(Wh).33	82		
34	Корпус пульта управления	ЭТФ1200А(Wh).34	83		
35	Крышка корпуса пульта управления	ЭТФ1200А(Wh).35	84		
36	Кнопка экстренного выключения	ЭТФ1200А(Wh).36	85		
37	Переключатель	ЭТФ1200А(Wh).37	86		
38	Водозащита	ЭТФ1200А(Wh).38	87		
33-38	Пульт в сборе	ЭТФ1200А(Wh).33-38	88		
39	Коробка клеммная	ЭТФ1200А(Wh).39	89		
40	Сальник кабельный	ЭТФ1200А(Wh).40	90		
41	Кронштейн	ЭТФ1200А(Wh).41	91		
42	Болт	ЭТФ1200А(Wh).42	92		
43	Клеммник	ЭТФ1200А(Wh).43	93		
44	Крышка коробки клеммной	ЭТФ1200А(Wh).44	94		
45	Конденсатор 80мкФ/450В (СВВ60) (ф44мм, h=112мм, провода) - 1шт или 40мкФ/450В (СВВ60) (ф44мм, h=112мм, провода) - 2шт	У06203 (1шт)	95		
46	Автомат защиты	ЭТФ1200А(Wh).46	96		
47	Клемма	ЭТФ1200А(Wh).47	97		
48	Зажим пластмассовый	ЭТФ1200А(Wh).48	98		
49	Сальник кабельный	ЭТФ1200А(Wh).49	99		

**В этой модели не используется**