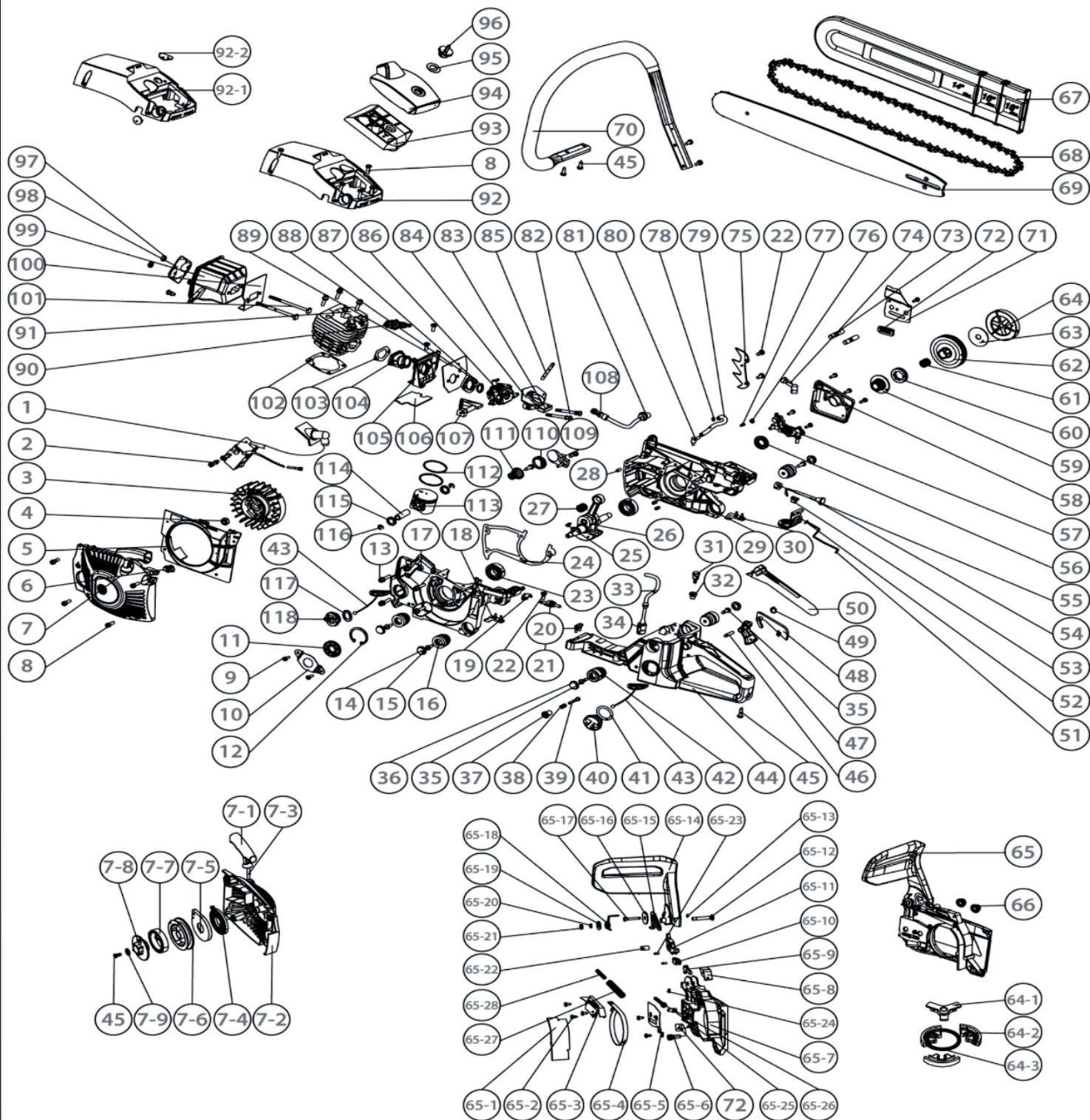




Бензиновая пила

«Калибр БП-2200/18У; БП-2600/18У; БП-2900/18У»

Двигатель - 52/57.2cc



Бензиновая пила

Калибр БП-2200/18У; БП-2600/18У; БП-2900/18У»

Двигатель - 52/57.2cc



Поз.	Наименование	Артикул	Поз.	Наименование	Артикул
1	Катушка зажигания	У00957	21	Выключатель зажигания	У00890
2	Винт М5х20	БП2900/18У(СТ).2	22	Винт М5х10	БП2900/18У(СТ).22
3	Маховик-вентилятор	У00951	23	Подшипник 6202RS	У00023
4	Гайка М8	БП2900/18У(СТ).4	24	Прокладка половинки картера	У00938
5	Рамка промежуточная	БП2900/18У(СТ).5	25	Шпонка 3*3,7*10	У00069
6	Шайба с 3 отверстиями	БП2900/18У(СТ).6	26	Кривошипно-шатунный механизм	БП2900/18У(СТ).26
7	Стартер ручной в сборе	У00973у	27	Подшипник игольчатый 11*15*12,5	У00947
8	Винт М5х14	БП2900/18У(СТ).8	28	Палец 5х10	БП2900/18У(СТ).28
9	Винт М4х10	БП2900/18У(СТ).9	29	Половинка картера правая	У01094
10	Крышка сальника	БП2900/18У(СТ).10	30	Противоударный блок	БП2900/18У(СТ).30
11	Сальник 15*35*4,5	У00932	31	Балансировочный палец	БП2900/18У(СТ).31
12	Кольцо стопорное М35	БП2900/18У(СТ).12	32	Балансировочная втулка	БП2900/18У(СТ).32
13	Винт М5х30	БП2900/18У(СТ).13	33	Топливная труба	У01033
14	Пыльник	БП2900/18У(СТ).14	34	Топливный фильтр	У01035
15	Винт М4,8х16	БП2900/18У(СТ).15	35	Болт	БП2900/18У(СТ).35
16	Антивибрационная подушка	У02689	36	Пыльник	БП2900/18У(СТ).36
17	Левая половинка картера	У01094	37	Самоблокирующийся переключатель	БП2900/18У(СТ).37
18	Противоударный блок	БП2900/18У(СТ).18	38	Пружина	БП2900/18У(СТ).38
19	Фиксатор выключателя	БП2900/18У(СТ).19	39	Торсионный вал	БП2900/18У(СТ).39
20	Сдвоенная втулка	БП2900/18У(СТ).20	40	Крышка топливного бака	У01620

Бензиновая пила

Калибр БП-2200/18У; БП-2600/18У; БП-2900/18У»

Двигатель - 52/57.2cc



Поз.	Наименование	Артикул	Поз.	Наименование	Артикул
41	Прокладка крышки	БП2900/18У(СТ).41	61	Подшипник игольчатый 12*15*14,5	У02099
42	Антивибрационная подушка	У02689	62	Барaban сцепления	У01056
43	Стопор крышки	БП2900/18У(СТ).43	63	Шайба	БП2900/18У(СТ).63
44	Рукоятка-топливный бак	У05436	64	Сцепление в сборе	У02066
45	Винт М5х16	БП2900/18У(СТ).45	65	Тормоз цепи в сборе	У01064
46	Палец	БП2900/18У(СТ).46	66	Гайка М8	БП2900/18У(СТ).66
47	Защёлка	БП2900/18У(СТ).47	67	Чехол для шины	БП2900/18У(СТ).67
48	Клавиша	БП2900/18У(СТ).48	68	Цепь 18 3/8-1.3-64	132205
49	Пружина	БП2900/18У(СТ).49	69	Шина	132232
50	Крышка клавиши	БП2900/18У(СТ).50	70	Рукоятка передняя	У02350
51	Тяга дроссельной заслонки	У01031	71	Пластина направляющая	У01060
52	Пыльник	БП2900/18У(СТ).52	72	Блок пластины	БП2900/18У(СТ).72
53	Антивибрационный блок	БП2900/18У(СТ).53	73	Шпилька	БП2900/18У(СТ).73
54	Рычаг дроссельной заслонки	У01028	74	Сопло смазочное	БП2900/18У(СТ).74
55	Направляющая рычага	БП2900/18У(СТ).55	75	Гребёнка зацепочная	БП2900/18У(СТ).75
56	Сальник 15*28*4,5	У00933	76	Зажим	БП2900/18У(СТ).76
57	Масляный насос	У01045	77	Насадка	БП2900/18У(СТ).77
58	Крышка масляного насоса	БП2900/18У(СТ).58	78	Зажим	БП2900/18У(СТ).78
59	Шестерня червячная	У02029	79	Всасывающая трубка	БП2900/18У(СТ).79
60	Звёздочка 3/8	У02030.3/8	80	Зажим	БП2900/18У(СТ).80



Бензиновая пила

«Калибр БП-2200/18У; БП-2600/18У; БП-2900/18У»

Двигатель - 52/57.2cc

Поз.	Наименование	Артикул	Поз.	Наименование	Артикул
81	Масляная трубка	У01039	106	Теплоизоляционная прокладка	БП2900/18У(СТ).106
82	Винт М5х50	БП2900/18У(СТ).82	107	Регулятор холостого хода	БП2900/18У(СТ).107
83	Прокладка фильтра	БП2900/18У(СТ).83	108	Фильтр масляный	У00682
84	Проставка воздушного фильтра	БП2900/18У(СТ).84	109	Ловитель цепи	У02027
85	Винт М5х41	БП2900/18У(СТ).85	110	Основа пружины	БП2900/18У(СТ).110
86	Карбюратор	У05075	111	Коническая пружинная	БП2900/18У(СТ).111
87	Проставка впускного коллектора	У00919	112	Кольца поршневые	У01097
88	Прокладка карбюратора	У00920	113	Поршень	БП2900/18У(СТ).113
89	Кольцо уплотнительное	БП2900/18У(СТ).89	114	Палец поршневой	У02031
90	Свеча зажигания	У01499	115	Подшипник игольчатый	У00947
91	Цилиндр	БП2900/18У(СТ).91	116	Кольцо стопорное	У02347
92	Крышка пилы верхняя	БП2900/18У(СТ).92	117	Прокладка крышки	БП2900/18У(СТ).117
93	Фильтр воздушный	У07469	118	Крышка масляного бака	БП2900/18У(СТ).118
94	Крышка фильтра	БП2900/18У(СТ).94	7-1	Ручка стартера	БП2900/18У(СТ).7-1
95	Шайба	БП2900/18У(СТ).95	7-2	Крышка стартера	БП2900/18У(СТ).7-2
96	Гайка барашек	БП2900/18У(СТ).96	7-3	Шнурок стартера	БП2900/18У(СТ).7-3
97	Гайка М5	БП2900/18У(СТ).97	7-4	Пружина спиральная	БП2900/18У(СТ).7-4
98	Крышка глушителя	БП2900/18У(СТ).98	7-5	Корпус спиральной пружины	БП2900/18У(СТ).7-5
99	Глушитель	У00925	7-6	Шкив стартера	БП2900/18У(СТ).7-6
100	Прокладка глушителя	У00927	7-7	Втулка	БП2900/18У(СТ).7-7
101	Винт М5х90	БП2900/18У(СТ).101	7-8	Трещотка	БП2900/18У(СТ).7-8
102	Прокладка цилиндра	У00921	7-9	Шайба	БП2900/18У(СТ).7-9
103	Прокладка коллектора	У00919	п/а	Поршневая группа Ø45 мм (h=35мм) (цилиндр, поршень, палец, кольца поршневые, кольца стопорные)	У08163
104	Коллектор впускной	У00912	п/а	Приводной барабан в сборе (барабан, звёздочка, шестерня) (7z, 0,325, Øвн=15мм)	У07404
105	Проставка карбюратора	У02030	п/а	Приводной барабан в сборе (барабан, звёздочка, шестерня) (7z, 3/8, Øвн=15мм)	У07405