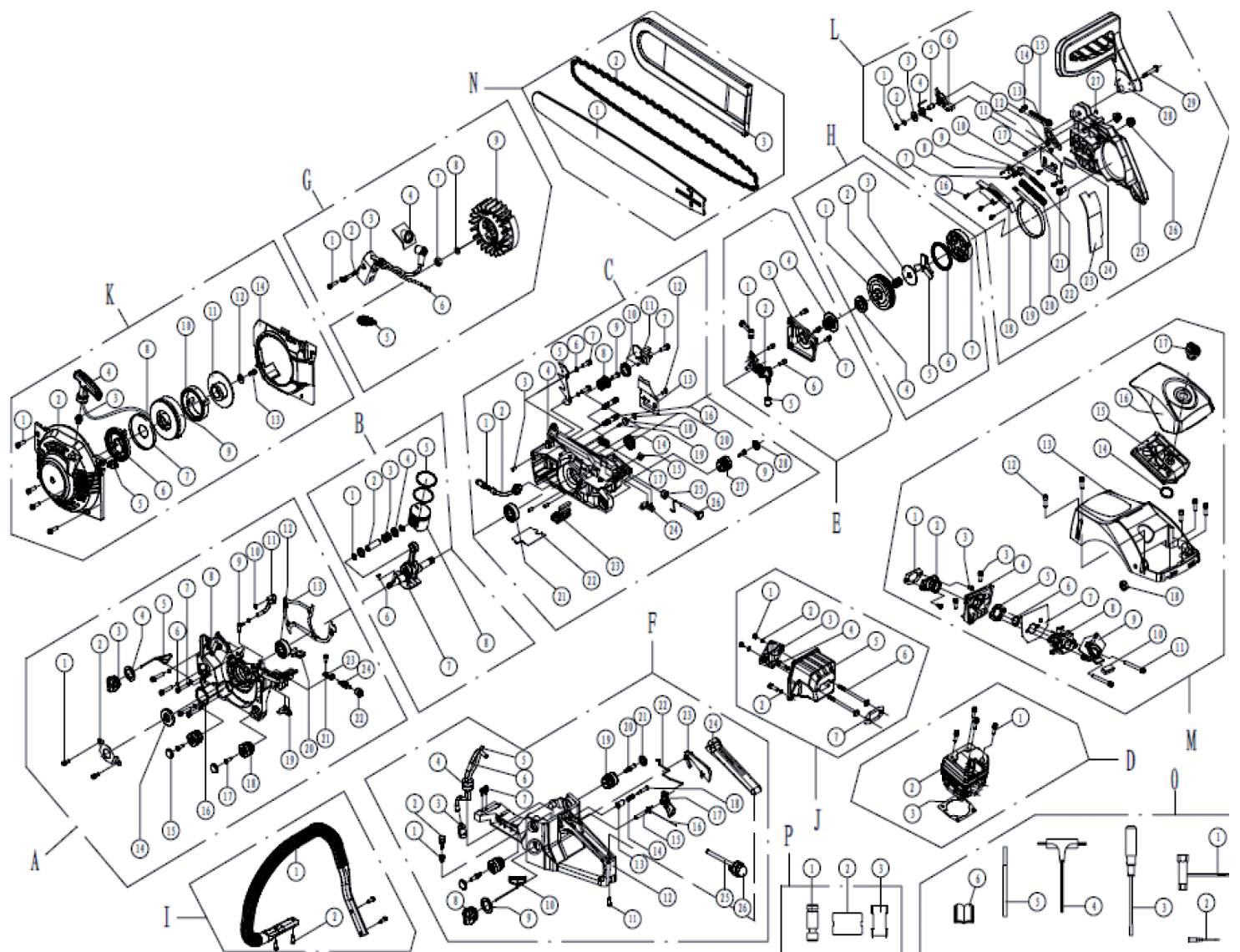




Бензопила «Калибр БП-2200/18У, БП-2600/18У, БП-2800/18У»

Двигатель V=58cc





Бензопила
«Калибр БП-2200/18У, БП-2600/18У, БП-2800/18У»

| Поз. | Наименование | Артикул | Поз. | Наименование | Артикул | Поз. | Наименование | Артикул | Поз. | Наименование | Артикул | Поз. | Наименование | Артикул | Поз. | Наименование | Артикул | Поз. | | | |
|----------|---|------------------|----------|--|------------------|----------|--|------------------|----------|---|------------------|----------|--|----------------------------|----------|--|--|----------|--------------------|-----------------|--|
| A | Левая часть картера в сборе | | C | Правая часть картера в сборе | | 3 | Прокладка шпандера БП с Дв.V-45/52/58куб.см | У00921 | 23 | Бензоротор БП-вс, кроме БП с Дв.V-38cc БП120016(6STS); БП130016(400/16VL) | У02352 | 7 | Прокладка шпандера БП-вс, кроме БП с Дв.V-38cc БП120016(6STS); БП130016(400/16VL) | У00927 | 16 | Саморез ST4-10 | БП220018Y(SF)L16 | N | Цепь и шина | | |
| 1 | Винт М4*8 | БП220018Y(SF)A1 | 1 | Фильтр масляный БП-вс | У00682 | E | Насос масляный в сборе | | 24 | Крышка рукоятки БП с Дв.V-45/52/58куб.см | У02303 | K | Стартер в сборе | | 17 | Ось кулачка | БП220018Y(SF)L17 | 1 | Шина 18" | БП220018Y(SF)N1 | |
| 2 | Крышка салмина защитная | БП220018Y(SF)A2 | 2 | Трубка к масл.насосу БП с Дв.V-45/52/58куб.см | У01039 | 1 | Соединитель подачи масла БП с Дв.V-45/52/58куб.см | У01041 | 25 | Трубка безмаслостойкая (терма) БП-вс | У01033 | 1 | Винт М5*16 | БП220018Y(SF)K1 | 18 | Крышка пружины тормоза БП с Дв.V-45/52/58куб.см | У02304 | 2 | Цепь18" | БП220018Y(SF)N2 | |
| 3 | | | 3 | Втулка Ø5x10 БП-вс | У03330 | 2 | Насос масляный БП с Дв.V-45/52/58куб.см | У01045 | 26 | Кнопка пускового выключателя БП120016(6STS); БП130016(400/16VL) | У04767 | 2 | Корпус стартера | БП220018Y(SF)K2 | 19 | Лента тормозная БП-вс | У00935 | 3 | Крышка цепи 18" | БП220018Y(SF)N3 | |
| 4 | Крышка масляного бака БП-вс | У01621 | 4 | Правая часть картера в сборе | БП220018Y(SF)C4 | 3 | Крышка масляного насоса БП с Дв.V-45/52/58куб.см | У02098 | G | Система зажигания | | 3 | Втулка рукоятки стартера | БП220018Y(SF)K3 | 20 | Пружина тормоза БП-вс, кроме БП с Дв.V-62cc БП300020(VL) | У01090 | O | Аксессуары | | |
| 5 | | | 5 | Картер в сборе (картер+крышка) БП с Дв.V-45/52/58куб.см | У01094 | 4 | Шестерня червячная для барабана со звездочкой БП с Дв.V-45/52/58куб.см | У02029ч | 1 | Винт М5*20 | БП220018Y(SF)G1 | 4 | Рукоятка стартера | БП220018Y(SF)K4 | 21 | Шестерня | БП220018Y(SF)L21 | 1 | Ключ свечной | БП220018Y(SF)O1 | |
| 6 | Шайба 5 | БП220018Y(SF)A6 | 5 | Уплотнительный БП с Дв.V-45/52/58куб.см | У02356 | 4 | Шестерня червячная БП с Дв.V-45/52/58куб.см | У02029 | 2 | Шайба 5 | БП220018Y(SF)G2 | 5 | Чехол магнита карбюратора (на стартере) БП с Дв.V-45/52/58куб.см | У01024 | 22 | Пружина возвратная | БП220018Y(SF)L22 | 2 | Отвертка малая | БП220018Y(SF)O2 | |
| 7 | Винт М5*25 | БП220018Y(SF)A7 | 6 | Шайба прижимная 5 | БП220018Y(SF)C6 | 5 | Втулка крепления масляного насоса | БП220018Y(SF)E6 | 3 | Катушка зажигания в сборе БП с Дв.V-45/52/58куб.см | У00957 | 6 | Пружина спиральная стартера с рычажной ВП-вс, кроме БП с Дв.V-62cc БП300020(VL) | У02025 | 23 | Пластина режущая тормоза БП с Дв.V-45/52/58куб.см | У01073 | 3 | Отвертка большая | БП220018Y(SF)O3 | |
| 8 | Левая часть картера | БП220018Y(SF)A8 | 7 | Винт М5*16 | БП220018Y(SF)C7 | 6 | Винт М4*14 | БП220018Y(SF)E7 | 4 | Уплотнитель свечи зажигания БП с Дв.V-45/52/58куб.см | У00963 | 7 | Уплотнитель свечи зажигания БП с Дв.V-45/52/58куб.см | У00963 | 24 | Колодка тормоза БП с Дв.V-45/52/58куб.см | У01071 | 4 | Ключ гаечный М5 | БП220018Y(SF)O4 | |
| 9 | Штуцер трубки картера БП с Дв.V-45/52/58куб.см | У02651 | 8 | Пружина коническая БП с Дв.V-45/52/58куб.см | У02301 | 7 | Винт М4*8 | БП220018Y(SF)E8 | 5 | Свеча зажигания (2-х элект. двигателями) БП110010(VL); БП120016(VL); БП-вс; БК-вс; БС-вс | У01499 | 8 | Шар | БП220018Y(SF)K8 | 25 | Корпус тормоза БП с Дв.V-45/52/58куб.см; кроме ENJ; DS и VL с литером M | У01065 | 5 | Палец | БП220018Y(SF)O5 | |
| 10 | Кольцо запорное (шпур) Ø6,5*Ø0,6 | БП220018Y(SF)A10 | 9 | Саморез ST5-16 | БП220018Y(SF)C9 | F | Бак топливный в сборе | | 6 | Провод | БП220018Y(SF)G6 | 9 | Вариант стартера БП с Дв.V-38/45/52/58куб.см, кроме VL с литером M | У02024 | 26 | Гайка М8 | БП220018Y(SF)L26 | 6 | Инструмент(шпурот) | БП220018Y(SF)O6 | |
| 11 | Трубка безмаслостойкая (терма) БП-вс | У01033 | 10 | Шайба опорная пружины конической | БП220018Y(SF)C10 | 1 | Уплотнитель сапуна топливного бака БП-вс | У03529 | 7 | Гайка М8*1 | БП220018Y(SF)G7 | 10 | Пружина стартера 2 | БП220018Y(SF)K10 | 27 | Кольцо стопорное Ø3*Ø7*0,6 | БП220018Y(SF)L27 | | | | |
| 12 | Подшипник 6202/P4/P5/P63 (15*35*11) | У00023 | 11 | Линейный штифт БП с Дв.V-45/52/58куб.см | У02027 | 2 | Сапун топливного бака БП-вс | У02354 | 8 | Шайба 8 | БП220018Y(SF)G8 | 11 | Вариант пружины | БП220018Y(SF)K11 | 28 | Шпорец тормоза БП с Дв.V-45/52/58куб.см; кроме ENJ; DS и VL с литером M | У01074 | | | | |
| 13 | Прокладка картера БП с Дв.V-45/52/58куб.см | У00938 | 12 | Винт М4*8 | БП220018Y(SF)C12 | 3 | Фильтр топливный БП-вс | У01035 | 9 | Машинный регулятор в сборе БП с Дв.V-45/52/58куб.см | У00951 | 12 | Шайба 5*15*1 | БП220018Y(SF)K12 | 29 | Ось магнита тормоза БП с Дв.V-45/52/58куб.см | У01078 | | | | |
| 14 | Сальник 15*5*4,5 БП-вс, кроме БП с Дв.V-38cc БП120016(6STS); БП130016(400/16VL) | У00932 | 13 | Пластина направляющая А БП с Дв.V-45/52/58куб.см | У01060 | 4 | | | H | Сцепление в сборе | | 13 | Саморез ST5-16 | БП220018Y(SF)K13 | 1...29 | Тормозная цепь в сборе БП с Дв.V-45/52/58куб.см; кроме ENJ; DS и VL с литером M | У01064 | | | | |
| 15 | Заглушка амортизатора двигателя БП с Дв.V-45/52/58куб.см | У01010 | 14 | Сальник 15*2*4,5 БП с Дв.V-45/52/58куб.см | У00933 | 5 | Уплотнитель топливного бака с топливным сапуном Дв.V-45/58cc (SF) | У05435 | 1 | Вариант муфты со звездочкой БП с Дв.V-45/52/58куб.см | У01056а | 1...13 | Стартер в сборе V-45cc (SF); Дв.V-32cc ENJ; DS; 2D; Дв.V-58cc (SF) | У00973у | M | Система подачи воздуха | | | | | |
| 16 | Кольцо запорное внутреннее Ø35 БП с Дв.V-45/52/58куб.см | У00931 | 15 | Заглушка амортизатора двигателя БП с Дв.V-45/52/58куб.см | У01010 | 6 | | | 1 | Вариант муфты сцепления БП с Дв.V-45/52/58куб.см | У01056 | 14 | Крышка ротора-магнита БП с Дв.V-45/52/58куб.см | У02305 | 1 | Прокладка воздушного коллектора БП с Дв.V-45/52/58куб.см | У00911 | | | | |
| 17 | Саморез ST5-16 | БП220018Y(SF)A17 | 16 | Винт М8*40 | БП220018Y(SF)C16 | 7 | Полушка режущая передняя БП с Дв.V-45/52/58куб.см | У00992 | 2 | Подшипник игольчатый 12*15*14,5 БП с Дв.V-45/52/58куб.см | У02099 | | L | Тормоз цепи в сборе | | 2 | Коллектор воздушный БП с Дв.V-45/52/58куб.см | У00912 | | | |
| 18 | Амортизатор двигателя БП-вс, кроме БП300020 | У02689 | 17 | Колодка тормоза БП с Дв.V-45/52/58куб.см | У01071 | 8 | | | 3 | Шайба муфты сцепления Ø10*Ø42*5 | БП220018Y(SF)H3 | 1 | Колодка режущая | БП220018Y(SF)L1 | 3 | Винт М5*14 | БП220018Y(SF)M3 | | | | |
| 19 | Пластина режущая левая БП с Дв.V-45/52/58куб.см | У00937 | 18 | Войлок для смазки БП-вс, кроме БП с Дв.V-38куб.см БП120016(6STS); БП130016(400/16VL) | У02348 | 9 | Крышка топливного бака БП-вс | У01620 | 4 | Звездочка привода цепи БП-вс, кроме БП с Дв.V-38куб.см БП120016(6STS); БП130016(400/16VL) | У02030 | 2 | Кольцо стопорное Ø5*Ø10*0,8 | БП220018Y(SF)L2 | 4 | Прокладка карбюратора БП с Дв.V-45/52/58куб.см | У02023 | | | | |
| 20 | Прокладка регулятора карбюратора (на стартере) БП с Дв.V-45/52/58куб.см | У05092 | 19 | Жесткий масляный БП с Дв.V-45/52/58куб.см | У02650 | 10 | | | 5 | Основание диска сцепления | БП220018Y(SF)H5 | 3 | Шайба 6,5*18*1,5 | БП220018Y(SF)L3 | 5 | Прокладка воздушного коллектора БП с Дв.V-45/52/58куб.см | У00919 | | | | |
| 21 | Винт М5*10 | БП220018Y(SF)A21 | 20 | Кольцо (шпур) | БП220018Y(SF)C20 | 11 | Саморез ST5-16 | БП220018Y(SF)F11 | 6 | Пружина диска сцепления | БП220018Y(SF)H6 | 4 | Пружина магнита тормоза БП с Дв.V-45/52/58куб.см | У01077 | 6 | Кольцо прокладки воздушного коллектора | БП220018Y(SF)M6 | | | | |
| 22 | Выключатель зажигания БП с Дв.V-45/52/58куб.см | У00966 | 21 | Подшипник 6202/P4/P5/P63 (15*35*11) | У00023 | 12 | Резиновый топливный бак Дв.V-45cc БП150018Y(SF); Дв.V-58cc БП260018Y(SF) | У05436 | 7 | Рукоятка диска сцепления | БП220018Y(SF)H7 | 5 | Втулка рычага тормоза БП с Дв.V-45/52/58куб.см | У01079 | 7 | Прокладка карбюратора БП с Дв.V-45/52/58куб.см | У00920 | | | | |
| 23 | Гайка | БП220018Y(SF)A23 | 22 | Прокладка основания карбюратора БП с Дв.V-45/52/58куб.см | У00942 | 13 | Основание колодки фиксации газа | БП220018Y(SF)J13 | 5...7 | Диск муфты сцепления в сборе БП с Дв.V-45/52/58куб.см | У02066 | 6 | Рычаг тормоза БП с Дв.V-45/52/58куб.см | У01086 | 8 | Карбюратор (показан) Дв.V-45/52/58куб.см; БП-DS(SF); M(VL) | У05075 | | | | |
| 24 | Шайба | БП220018Y(SF)A24 | 23 | Уплотнительный стержень др. заслонки и топливпровода БП с Дв.V-45/52/58куб.см | У01052 | 14 | Пружина штока фиксации газа | БП220018Y(SF)F14 | 1 | Рука передняя | | 7 | Палец соединительный | БП220018Y(SF)L7 | 9 | Прокладка воздушного фильтра БП с Дв.V-45/52/58куб.см | У01025 | | | | |
| V | Кривошипношатунный механизм с поршнем | | 24 | Пружина возвратная пружина с отсечением БП с Дв.V-45/52/58куб.см | У00936 | 15 | Ось курка Ø6*30 | БП220018Y(SF)F15 | 1 | Рука передняя в сборе БП-вс, кроме БП с Дв.V-38cc БП120016(6STS); БП130016(400/16VL) | У02350 | 8 | Палец рычага БП с Дв.V-45/52/58куб.см | У01087 | 10 | Вставка режущая БП с Дв.V-45/52/58куб.см | У01013 | | | | |
| 1 | Кольцо стопорное пальца поршня Ø11 БП с Дв.V-45/52/58куб.см | У02347 | 25 | Втулка рукоятки заслонки БП-вс, кроме БП с Дв.V-62куб.см БП300020(VL) | У01030 | 16 | Пружина курка БП-вс | У02343 | 2 | Саморез ST5-16 | БП220018Y(SF)J17 | 9 | Пластина соединительная | БП220018Y(SF)L9 | 11 | Винт М5*50 | БП220018Y(SF)M11 | | | | |
| 2 | Палец поршневой Ø11*37 БП с Дв.V-45/52/58куб.см | У02031.37 | 26 | Рукоятка заслонки БП с Дв.V-45/52/58куб.см | У01028 | 17 | Курок БП-вс, кроме БП с Дв.V-38cc БП120016(6STS); БП130016(400/16VL) | У02353 | J | Глушитель в сборе | | 10 | Саморез ST4-8 | БП220018Y(SF)L10 | 12 | Винт М5*16 | БП220018Y(SF)M12 | | | | |
| 3 | Подшипник игольчатый 11*15*12 БП с Дв.V-45/52/58куб.см | У00947 | 27 | Амортизатор двигателя БП-вс, кроме БП с Дв.V-62куб.см БП300020(VL) | У02689 | 18 | Шток фиксации газа БП-вс, кроме БП с Дв.V-38куб.см БП120016(6STS); БП130016(400/16VL) | У03828 | 1 | Гайка М5 | БП220018Y(SF)J11 | 11 | Пластина направляющая В БП с Дв.V-45/52/58куб.см | У01070 | 13 | Крышка пилы верхняя Дв.V-45cc (SPS; SF); Дв.V-52cc (SPS); Дв.V-58cc (SF) | У02335 | | | | |
| 4 | Шайба шпандера БП с Дв.V-45/52/58куб.см | У00948 | 28 | Заглушка амортизатора двигателя Дв.V-45/52/58куб.см | У01010 | 13,14+18 | Кнопка фиксации газа со штоком БП-вс, кроме с Дв.V-38куб.см БП120016(6STS); БП130016(400/16VL) | У02026 | 2 | Шайба 5 | БП220018Y(SF)J12 | 12 | Кольцо запорное Ø4*Ø9*0,8 | БП220018Y(SF)J12 | 14 | Кольцо режущее Ø22*Ø27*1,0 | БП220018Y(SF)M14 | | | | |
| 5 | Комплект пилы поршневых Ø45 (2 шт) БП с Дв.V-52/58куб.см | У01097 | D | Цилиндр в сборе | | 19 | Амортизатор | БП220018Y(SF)F19 | 3 | Насадка глушителя БП с Дв.V-45/52/58куб.см | У00928 | 13 | Шестерня натяжения цепи | БП220018Y(SF)L13 | 15 | Фильтр воздушный БП с Дв.V-45/52/58куб.см, кроме БП250020(SPS) | У01021 | | | | |
| 6 | Шпонка соединительная 3*10 (3*3,7*10) БП с Дв.V-45/52/58куб.см | У00069 | 1 | Винт М5*20 | БП220018Y(SF)D1 | 20 | Винт М5*12 | БП220018Y(SF)F20 | 4 | Винт М5*16 | БП220018Y(SF)J24 | 14 | Палец натяжения цепи | БП220018Y(SF)L14 | 16 | Крышка юбки фильтра Дв.V-45cc (VL; SPS; SF); Дв.V-58cc (SF) | У01014 | | | | |
| 7 | Механизм кривошипно-шатунный БП с Дв.V-45/52/58куб.см | У00949 | 2 | Цилиндр Ø45 БП с Дв.V-52/58куб.см | У01098 | 21 | Заглушка амортизатора | БП220018Y(SF)F21 | 5 | Глушитель БП с Дв.V-45/52/58куб.см | У00925 | 15 | Винт натяжения цепи | БП220018Y(SF)L15 | 17 | Гайка воздушного фильтра БП с Дв.V-45cc и V-58cc (SF; VL с литером M); БП с Дв.V-52cc(ENJ) | У05088 | | | | |
| 8 | Поршень Ø45 в-37 БП с Дв.V-58cc | У01096 | | | | 22 | Пилы дрессировки заслонки БП с Дв.V-45/52/58куб.см | У01031 | 6 | Гайка М5*8 | БП220018Y(SF)J16 | 13...15 | Мех. магнит. цепи комплекта (винт, палец, шайба) БП с Дв.V-45/52/58куб.см только SF и DS | У04549 | 18 | Чехол магнита карб. (версия) БП с Дв.V-45/52/58куб.см | У01023 | | | | |