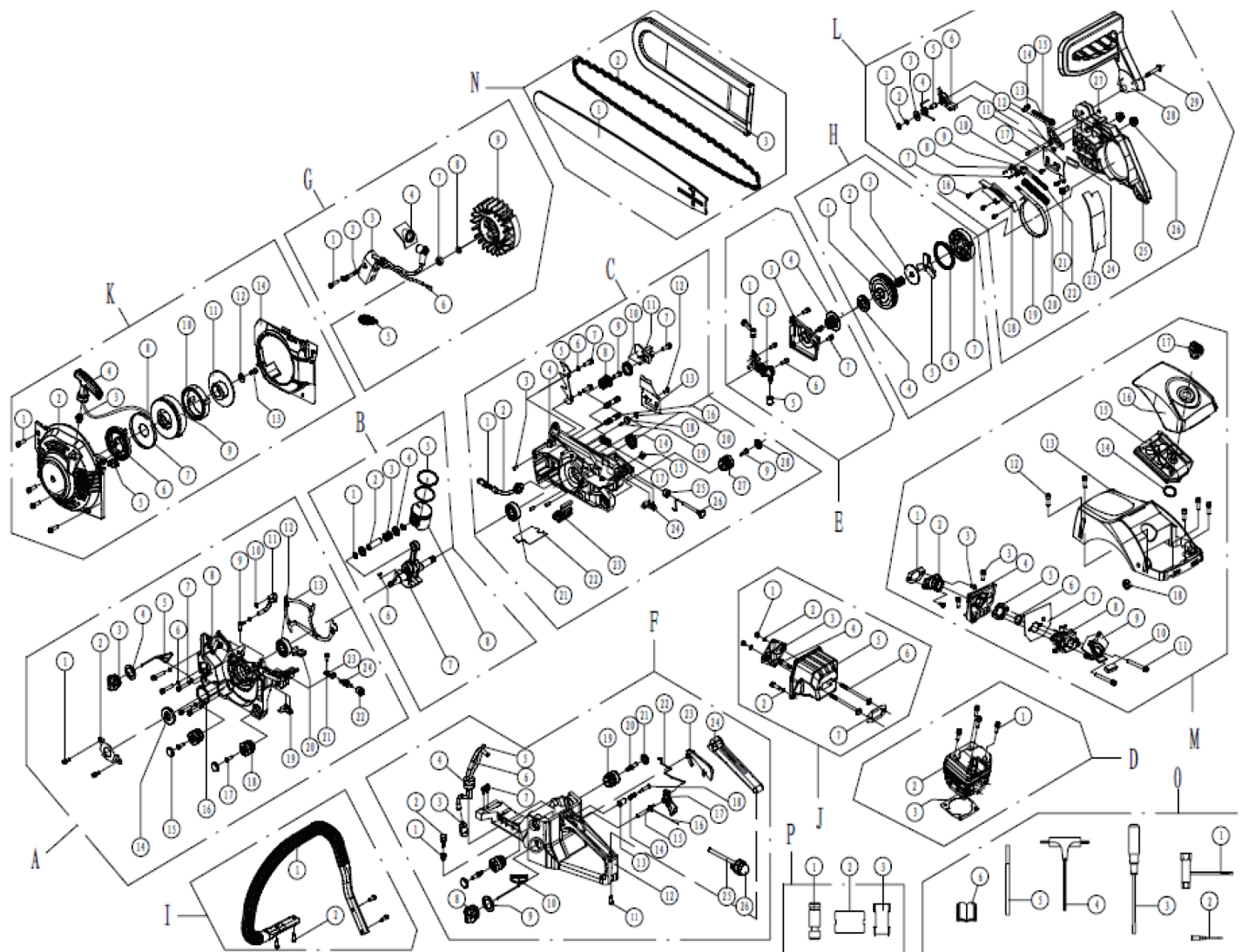




Бензопила «Калибр БП- 1500/16У; БП-1800/16У; БП-1500/14У»



Двигатель V=45cc (Ø43мм)



Бензопила

«Калибр БП- 1500/16У; БП-1800/16У; БП-1500/14У»

Поз.	Наименование	Артикул	Поз.	Наименование	Артикул
А	Левая часть картера в сборе		С	Правая часть картера в сборе	
1	Винт М4х8	БП1500/18У(SF).A1	1	Фильтр масляный БП-все	У00682
2	Крышка сальника защитная	БП1500/18У(SF).A2	2	Трубка к масл.насосу БП с Дв.V=45/52/58cc	У01039
3	Крышка масляного бака БП-все	У01621	3	Втулка Ø5x10 БП- все	У03530
4			4	Правая часть картера в сборе	БП1500/18У(SF).C4
5			8a+4c	Картер в сборе (картер+крышка) БП с Дв.V=45/52/58cc	У01094
6	Шайба 5	БП1500/18У(SF).A6	5	Упор зубчатый БП с Дв.V=45/52/58cc	У02356
7	Винт М5х25	БП1500/18У(SF).A7	6	Шайба пружинная 5	БП1500/18У(SF).C6
8	Левая часть картера в сборе	БП1500/18У(SF).A8	7	Винт М5х16	БП1500/18У(SF).C7
9	Штуцер трубки картера БП с Дв.V=45/52/58cc	У05087	8	Пружина коническая БП с Дв.V=45/52/58cc	У02301
10	Кольцо зажимное (хомут) Ø6,5хØ0,6	БП1500/18У(SF).A10	9	Саморез ST5×16	БП1500/18У(SF).C9
11	Трубка бензомаслостойкая (черная) БП- все	У01033	10	Шайба опорная пружины конической	БП1500/18У(SF).C10
12	Подшипник 6202/P4/P5/P63 (15*35*11)	У00023	11	Ловитель цепи БП с Дв.V=45/52/58cc	У02027
13	Прокладка картера БП с Дв.V=45/52/58cc	У00938	12	Винт М4х8	БП1500/18У(SF).C12
14	Сальник 15х35х4,5 БП- все, кроме БП с Дв.V=38cc БП1200/16(STS); БП1300/16;1400/16(VL)	У00932	13	Пластина направляющая А БП с Дв.V=45/52/58cc	У01060
15	Заглушка амортизатора двигателя БП с Дв.V=45/52/58cc	У01010	14	Сальник 15*28*4,5 БП с Дв.V=45/52/58/62cc	У00933
16	Кольцо запорное внутреннее Ø35 БП с Дв.V=45/52/58cc	У00931	15	Заглушка амортизатора двигателя БП с Дв.V=45/52/58cc	У01010
17	Саморез ST5×16	БП1500/18У(SF).A17	16	Винт М8х40	БП1500/18У(SF).C16
18	Амортизатор двигателя БП-все, кроме БП3000/20	У02689	17	Колодка тормоза БП с Дв.V=45/52/58cc	У01071
19	Подушка резиновая левая БП с Дв.V=45/52/58cc	У00937	18	Войлок для смазки БП- все, кроме БП с Дв.V=38cc БП1200/16(STS); БП1300/16;1400/16(VL)	У02348
20	Проставка рег.винта карбюратора (на картере) БП с Дв.V=45/52/58cc	У05092	19	Жиклёр масляный БП с Дв.V=45/52/58cc	У02650
21	Винт М5х10	БП1500/18У(SF).A21	20	Кольцо (хомут)	БП1500/18У(SF).C20
22	Выключатель зажигания БП с Дв.V=45/52/58cc	У00890чёрный	21	Подшипник 6202/P4/P5/P63 (15*35*11)	У00023
23			22	Прокладка основания карбюратора БП с Дв.V=45/52/58cc	У00942
24			23	Уплотнение тяги др. заслонки и топливопровода БП с Дв.V=45/52/58cc	У01032
В	Кривошипно-шатунный механизм с поршнем		24	Подушка резиновая правая с отверстием БП с Дв.V=45/52/58cc	У00936
1	Кольцо стопорное пальца поршня Ø11 БП с Дв.V=45/52/58/62cc	У02347	25	Втулка ручки возд. заслонки БП- все, кроме БП с Дв.V=62cc БП3000/20(VL)	У01030
2	Палец поршневой Ø11х34 Дв.V=45cc	У02031	26	Ручка возд. заслонки БП с Дв.V=45/52/58cc	У01028
3	Подшипник игольчатый 11х15х12 БП с Дв.V=45/52/58/62cc	У00947	27	Амортизатор двигателя БП- все, кроме БП с Дв.V=62cc БП3000/20(VL)	У02689
4	Шайба шатуна БП с Дв.V=45/52/58/62cc	У00948	28	Заглушка амортизатора двигателя Дв.V=45/52/58cc	У01010
5	Комплект колец поршневых Ø43 (2 шт) Дв.V=45cc	У00944	Д	Цилиндр в сборе	
6	Шпонка сегментная 3*10 (3х3,7х10) БП с Дв.V=38/45/52/58	У00069	1	Винт М5х20	БП1500/18У(SF).D1
7	Механизм кривошипно-шатунный БП с Дв.V=45/52/58cc	У00949	2	Цилиндр Ø43 БП с Дв.V=45cc	У00910
8	Поршень Ø43 Дв.V=45cc	У00943	3	Прокладка цилиндра БП с Дв.V=45/52/58cc	У00921



Бензопила

«Калибр БП- 1500/16У; БП-1800/16У; БП-1500/14У»

Поз.	Наименование	Артикул	Поз.	Наименование	Артикул
Е	Насос масляный в сборе		Г	Система зажигания	
1	Соединитель подачи масла БП с Дв. V=45/52/58cc	У01041	1	Винт М5х20	БП1500/18У(SF).G1
2	Насос масляный БП с Дв. V=45/52/58cc	У01045	2	Шайба 5	БП1500/18У(SF).G2
3	Крышка масляного насоса БП с Дв. V=45/52/58cc	У02098	3	Катушка зажигания в сборе БП с Дв. V=45/52/58cc	У00957
4	Шестерня червячная для барабана со звездочкой БП с Дв. V=45/52/58cc	У02029эв	4	Уплотнение свечи зажигания БП с Дв. V=45/52/58cc	У00963
	Шестерня червячная БП с Дв. V=45/52/58cc	У02029	5	Свеча зажигания (2-х тактн. двигателя) БМП1100/10(VL); БМП1200/10(VL) БП-все; БК-	У01499
5	Втулка крепления масляного насоса	БП1500/18У(SF).E5	6	Провод	БП1500/18У(SF).G6
6	Винт М4х14	БП1500/18У(SF).E6	7	Гайка М8х1	БП1500/18У(SF).G7
7	Винт М4х8	БП1500/18У(SF).E7	8	Шайба 8	БП1500/18У(SF).G8
Ф	Бак топливный в сборе		9	Маховик-вентилятор в сборе БП с Дв. V=45/52/58cc	У00951
1	Уплотнение сапуна топливного бака БП-все	У03529	Н	Сцепление в сборе	
2	Сапун топливного бака БП-все	У02354	1	Барабан муфты со звездочкой БП с Дв. V=45/52/58cc	У01056эв
3	Фильтр топливный БП-все	У01035		Барабан муфты сцепления БП с Дв. V=45/52/58cc	У01056
4	Уплотнение топливного бака с топливопроводами Дв. V=45/58cc (SF)	У05435	2	Подшипник игольчатый 12х15х14,5 БП с Дв. V=45/52/58cc	У02099
5			3	Шайба муфты сцепления Ø10хØ42х1,5	БП1500/18У(SF).Н3
6			4	Звездочка привода цепи БП- все, кроме БП с Дв. V=38cc БП1200/16(STS);	У02030
7			Подушка резиновая передняя БП с Дв. V=45/52/58cc	У00992	5
8	Крышка топливного бака БП-все	У01620	6	Пружина диска сцепления	БП1500/18У(SF).Н6
9			7	Грузики диска сцепления	БП1500/18У(SF).Н7
10			5...7	Диск муфты сцепления в сборе БП с Дв. V=45/52/58cc	У02066
11	Саморез ST5×16	БП1500/18У(SF).F11	И		
12	Рукоятка - топливный бак Дв. V=45cc БП1500/16У(SF); Дв. V=58cc БП2600/18У (SF)	У05436	1	Ручка передняя в сборе БП- все, кроме БП с Дв. V=38cc БП1200/16(STS);	У02350
13	Основание кнопки фиксации газа	БП1500/18У(SF).F13	2	Саморез ST5×16	БП1500/18У(SF).I2
14	Пружина штока фиксации газа	БП1500/18У(SF).F14	Ж	Глушитель в сборе	
15	Ось курка Ø6х30	БП1500/18У(SF).F15	1	Гайка М5	БП1500/18У(SF).J1
16	Пружина курка БП-все	У02343	2	Шайба 5	БП1500/18У(SF).J2
17	Курок БП- все, кроме БП с Дв. V=38cc БП1200/16(STS); БП1300/16; 1400/16(VL)	У02353	3	Накладка глушителя БП с Дв. V=45/52/58cc	У00928
18	Шток фиксации газа	У03828	4	Винт М5х16	БП1500/18У(SF).J4
13,14+18	Кнопка фиксации газа со штоком	У02026	5	Глушитель БП с Дв. V=45/52/58cc	У00925
19	Амортизатор	БП1500/18У(SF).F19	6	Гайка М5х84	БП1500/18У(SF).J6
20	Винт М5х12	БП1500/18У(SF).F20	7	Прокладка глушителя БП- все, кроме БП с Дв. V=38cc БП1200/16(STS);	У00927
21	Заглушка амортизатора	БП1500/18У(SF).F21	К	Стартер в сборе	
22	Тяга дроссельной заслонки БП с Дв. V=45/52/58cc	У01031	1	Винт М5х16	БП1500/18У(SF).K1
23	Блокиратор курка БП- все, кроме БП с Дв. V=38cc БП1200/16(STS); БП1300/16; 1400/16(VL)	У02352	2	Корпус стартера	БП1500/18У(SF).K2
24	Крышка рукоятки БП с Дв. V=45/52/58cc	У02303	3	Втулка ручки стартера	БП1500/18У(SF).K3
25	Трубка бензомаслостойкая (черная) БП- все	У01033	4	Ручка стартера	БП1500/18У(SF).K4
26	Кнопка подсоса топлива Дв. 1Е40F-5А БК1300М; Дв. 1Е44F-5А БК1600М; Дв. V=45/52/58cc БП-	У04767	5	Чехол винтов карбюратора (на стартере) БП с Дв. V=45/52/58cc	У01024



Бензопила

«Калибр БП- 1500/16У; БП-1800/16У; БП-1500/14У»

Поз.	Наименование	Артикул	Поз.	Наименование	Артикул
6	Пружина спиральная стартера с крышкой БП- все, кроме БП с Дв. V=62cc БП3000/20(VL)	У02025	25	Корпус тормоза БП с Дв. V=45/52/58cc, кроме ENJ; DS и VL с литером М	У01065
7			26	Гайка М8	БП1500/18У(SF).L26
8	Шнур	БП1500/18У(SF).К8	27	Кольцо стопорное Ø3xØx70,6	БП1500/18У(SF).L27
9	Барабан стартера БП с Дв. V=38/45/52/58cc, кроме VL с литером М	У02024	28	Щиток тормоза БП с Дв. V=45/52/58cc, кроме ENJ; DS и VL с литером М	У01074
10	Пружина стартера 2	БП1500/18У(SF).К10	29	Ось щитка тормоза БП с Дв. V=45/52/58cc	У01078
11	Барабан пружины	БП1500/18У(SF).К11	1...29	Тормоз цепи в сборе БП с Дв. V=45/52/58cc, кроме ENJ; DS; и VL с литером М	У01064
12	Шайба 5x15x1	БП1500/18У(SF).К12	М	Система подачи воздуха	
13	Саморез ST5x16	БП1500/18У(SF).К13	1	Прокладка впускного коллектора БП с Дв. V=45/52/58cc	У00911
1...13	Стартер в сборе V=45cc (SF); Дв. V=52cc (ENJ; DS; ZD); Дв. V=58cc (SF)	У00973	2	Коллектор впускной БП с Дв. V=45/52/58cc	У00912
14	Крышка ротора-магнето БП с Дв. V=45/52/58cc	У02305	3	Винт М5x14	БП1500/18У(SF).М3
L	Тормоз цепи в сборе		4	Проставка карбюратора БП с Дв. V=45/52/58cc	У02023
1	Кольцо резиновое	БП1500/18У(SF).L1	5	Проставка впускного коллектора БП с Дв. V=45/52/58cc	У00919
2	Кольцо стопорное Ø5*Ø10*0,8	БП1500/18У(SF).L2	6	Кольцо проставки впускного коллектора	БП1500/18У(SF).М3
3	Шайба 6,5×18×1,5	БП1500/18У(SF).L3	7	Прокладка карбюратора БП с Дв. V=45/52/58cc	У00920
4	Пружина щитка тормоза БП с Дв. V=45/52/58cc	У01077	8	Карбюратор (подсос) Дв. V=45/52/58cc БП-DS;SF; M(VL)	У05075
5	Втулка рычага тормоза БП с Дв. V=45/52/58cc	У01079	9	Проставка воздушного фильтра БП с Дв. V=45/52/58cc	У01025
6	Рычаг тормоза БП с Дв. V=45/52/58cc	У01086	10	Вставка резиновая БП с Дв. V=45/52/58cc	У01013
7	Палец соединительный	БП1500/18У(SF).L7	11	Винт М5x50	БП1500/18У(SF).М11
8	Плечо рычага БП с Дв. V=45/52/58cc	У01087	12	Винт М5x16	БП1500/18У(SF).М12
9	Планка соединительная	БП1500/18У(SF).L9	13	Крышка пыли верхняя Дв. V=45cc (SPS; SF); Дв. V=52cc (SPS); Дв. V=58cc (SF)	У02335
10	Саморез ST4×8	БП1500/18У(SF).L10	14	Кольцо резиновое Ø22xØ27x1,0	БП1500/18У(SF).М14
11	Пластина направляющая В БП с Дв. V=45/52/58cc	У01070	15	Фильтр воздушный БП с Дв. V=45/52/58cc, кроме БП2500/20(SPS)	У01021
12	Кольцо запорное Ø4xØ9x0,8	БП1500/18У(SF).L12	16	Крышка возд. фильтра Дв. V=45cc (VL; SPS; SF); Дв. V=58cc (SF)	У01014
13	Шестерня натяжения цепи	БП1500/18У(SF).L13	17	Гайка воздушного фильтра БП с Дв. V=45cc и V=58cc (SF; VL с литером М); БП с Дв. V=52cc (ENJ)	У05088
14	Палец натяжения цепи	БП1500/18У(SF).L14	18	Чехол винта карб. (верхн.) БП с Дв. V=45/52/58cc	У01023
15	Винт натяжения цепи	БП1500/18У(SF).L15	N	Цепь и шина	
13...15	Мех-зм натяж. цепи комплект (винт, палец, скоба) БП с Дв. V=45/52/58cc только SF и DS	У04549	1	Шина 18"	БП1500/18У(SF).N1
16	Саморез ST4×10	БП1500/18У(SF).L16	2	Цепь 18"	БП1500/18У(SF).N2
17	Ось кулачка	БП1500/18У(SF).L17	3	Крышка цепи 18"	БП1500/18У(SF).N3
18	Крышка пружины тормоза БП с Дв. V=45/52/58cc	У02304	O	Аксессуары	
19	Лента тормозная БП - все	У00935	1	Ключ свечной	БП1500/18У(SF).O1
20	Пружина тормоза БП- все, кроме БП с Дв. V=62cc БП3000/20(VL)	У01090	2	Отвертка малая	БП1500/18У(SF).O2
21	Шестерня	БП1500/18У(SF).L21	3	Отвертка большая	БП1500/18У(SF).O3
22	Пружина возвратная	БП1500/18У(SF).L22	4	Ключ гаечный М5	БП1500/18У(SF).O4
23	Пластина резиновая тормоза БП с Дв. V=45/52/58cc	У01073	5	Палец	БП1500/18У(SF).O5
24	Колодка тормоза БП с Дв. V=45/52/58cc	У01071	6	Инструкция(паспорт)	БП1500/18У(SF).O6