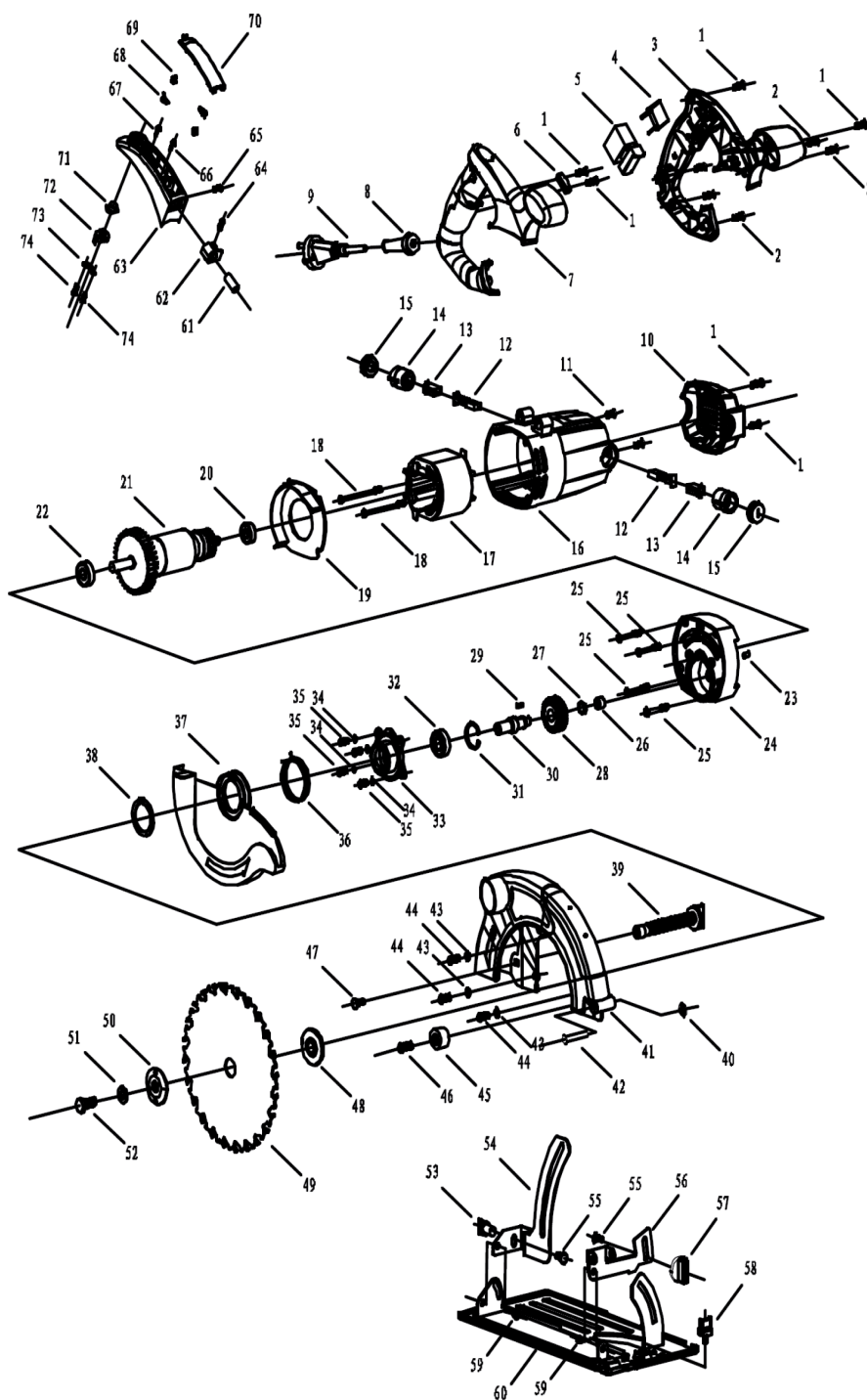




Электрическая пила дисковая «Калибр ЭПД-1700/185+»





**Электрическая пила дисковая
«Калибр ЭПД-1700/185+»**

Поз.	Наименование	Артикул	Поз.	Наименование	Артикул
1	Винт перекрестной головки ST4*16	ЭПД1700/185+.01(ХС)	38	Кожух диска стационарный	ЭПД1700/185+.38(ХС)
2	Винт перекрестной головки ST4*20	ЭПД1700/185+.02(ХС)	39	Ключ глубины зажима	ЭПД1700/185+.39(ХС)
3	Рукоятка левая	ЭПД1700/185+.03(ХС)	40	Шайба зуба внутренняя (стопорная)	ЭПД1700/185+.40(ХС)
4	Конденсатор фильтра радиопомех	ЭПД1700/185+.04(ХС)	41	Корпус алюминиевый	ЭПД1700/185+.41(ХС)
5	Выключатель	У05189	42	Палец	ЭПД1700/185+.42(ХС)
6	Диск натяжения	ЭПД1700/185+.06(ХС)	43	Шайба 5	ЭПД1700/185+.43(ХС)
7	Рукоятка правая	ЭПД1700/185+.07(ХС)	44	Винт крестовой головки М6*14	ЭПД1700/185+.44(ХС)
8	Крышка кабеля	ЭПД1700/185+.08(ХС)	45	Подушка	ЭПД1700/185+.45(ХС)
9	Вилка кабеля	ЭПД1700/185+.09(ХС)	46	Винт крестовой головки М5*12	ЭПД1700/185+.46(ХС)
10	Крышка задняя	У05199	47	Винт М6*20	ЭПД1700/185+.47(ХС)
11	Винт перекрестной головки ST4*8	ЭПД1700/185+.11(ХС)	48	Шайба опорная	ЭПД1700/185+.48(ХС)
12	Щётка №181	У05191	49	Диск пильный 185	ЭПД1700/185+.49(ХС)
13	Вставка щёткодержателя	У05190	50	Шайба прижимная	У05188
14	Щёткодержатель		51	Зажим прокладки	ЭПД1700/185+.51(ХС)
15	Крышка щётка		52	Зажим винта	ЭПД1700/185+.52(ХС)
16	Корпус двигателя	У05192	53	Ключ гаечный угол 2	ЭПД1700/185+.53(ХС)
17	Статор	У05187	54	Рычаг глубины пропила	ЭПД1700/185+.54(ХС)
18	Винт перекрестной головки ST4*65	ЭПД1700/185+.18(ХС)	55	Винт М5*12	ЭПД1700/185+.55(ХС)
19	Кольцо воздушнонаправляющее	У05193	56	Угол стента	ЭПД1700/185+.56(ХС)
20	Подшипник 608	ЭПД1700/185+.20(ХС)	57	Ключ гаечный угол 1	ЭПД1700/185+.57(ХС)
21	Якорь с подшипником(608z,6000)	У05186	58	Винт-барашек	ЭПД1700/185+.58(ХС)
22	Подшипник 6000	ЭПД1700/185+.22(ХС)	59	Заклепка	ЭПД1700/185+.59(ХС)
23	Подушка	ЭПД1700/185+.23(ХС)	60	Плата основания	ЭПД1700/185+.60(ХС)
24	кронштейн центр подшипника	У05194	61	Лазерная головка	ЭПД1700/185+.61(ХС)
25	Винт перекрестной головки ST4*35	ЭПД1700/185+.25(ХС)	62	Держатель лазерный	ЭПД1700/185+.62(ХС)
26	Сальник	ЭПД1700/185+.26(ХС)	63	Держатель батареи	ЭПД1700/185+.63(ХС)
27	Щит кольцевой	ЭПД1700/185+.27(ХС)	64	Винт перекрестной головки ST3*12	ЭПД1700/185+.64(ХС)
28	Шестерня z=35	У05195	65	Винт перекрестной головки ST3*6	ЭПД1700/185+.65(ХС)
29	Шпонка	ЭПД1700/185+.29(ХС)	66	Винт крестовой головки М3*16	ЭПД1700/185+.66(ХС)
30	Шпиндель	У05196	67	Винт крестовой головки М3*10	ЭПД1700/185+.67(ХС)
31	Кольцо с отверстием28	ЭПД1700/185+.31(ХС)	68	Пружина лазера	ЭПД1700/185+.68(ХС)
32	Подшипник 6001	У00073	69	Пластина медная	ЭПД1700/185+.69(ХС)
33	Крышка редуктора	ЭПД1700/185+.33(ХС)	70	Крышка батарейного отсека	ЭПД1700/185+.70(ХС)
34	Шайба 4	ЭПД1700/185+.34(ХС)	71	Крышка лазера	ЭПД1700/185+.71(ХС)
35	Винт крестовой головки М4*12	ЭПД1700/185+.35(ХС)	72	Выключатель лазера	ЭПД1700/185+.72(ХС)
36	Крышка активная защитная пружины твист	ЭПД1700/185+.36(ХС)	73	Основание лазера	ЭПД1700/185+.73(ХС)
37	Кожух диска подвижный	У05198	74	Винт перекрестной головки ST3*8	ЭПД1700/185+.74(ХС)