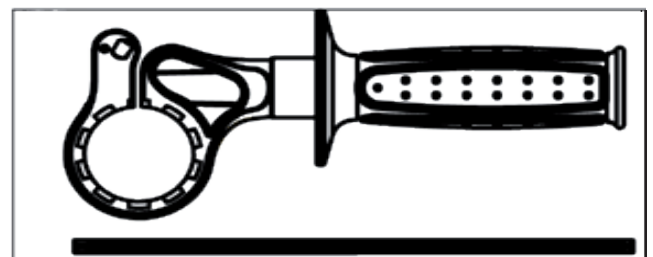
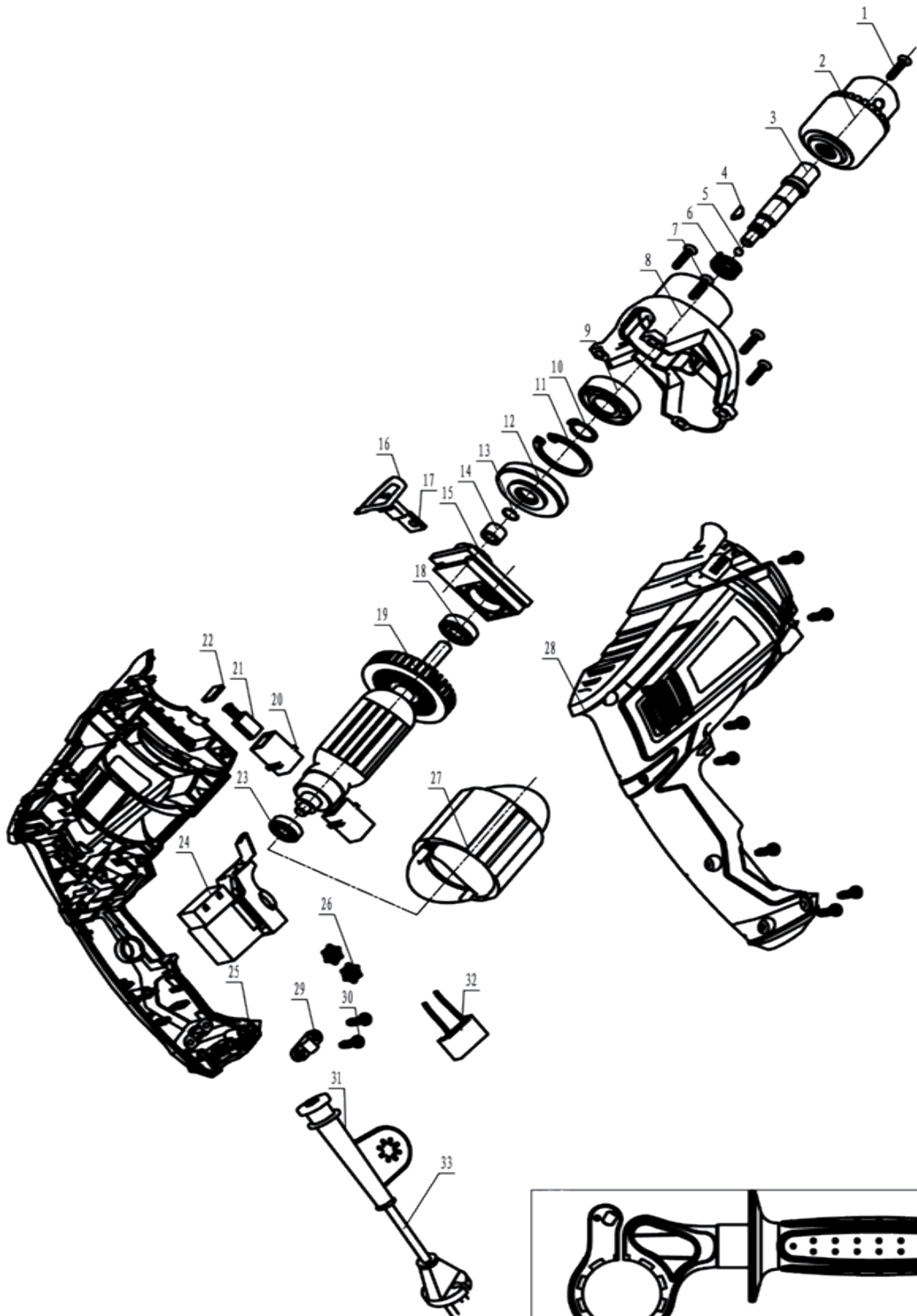




# Электрическая дрель «Калибр ДЭМР-820ЕРУ»; «Калибр ДЭМР-820ЕРУ+»





## Электрическая дрель «Калибр ДЭМР-820ЕРУ»; «Калибр ДЭМР-820ЕРУ+»

<b>Поз.</b>	<b>Наименование</b>	<b>Артикул</b>
1	Винт М5×20 (левый)	У01217
2	Патрон	ДЭМР820ЕРУ.02
3	Шпиндель	У03906
4	Шпонка сегментная 3×10 (3×3,7×10)	У00069
5	Шарик стальной Ø5	У00045
6	Пружина Ø15×13×Ø1,5	ДЭМР820ЕРУ.06
7	Винт ST4×16	ДЭМР820ЕРУ.07
8	Корпус редуктора	ДЭМР820ЕРУ.08
9	Подшипник 6202-2Z	У00023
10	Кольцо стопорное 15 (нар.)	У00035
11	Кольцо стопорное 35 (внутр.)	У00079
12	Шестерня Z=41	У03908
13	Кольцо запорное пруж. Ø10×0,8 (нар.)	У00036
14	Подшипник НК0810 (8×12×10) игольчат.	У01219
15	Разделитель	У03922
16	Кнопка включения удара	У03910
17	Ползунок кнопки	У03909
18	Подшипник 608-2Z	У00021
19	Якорь	У03916
20	Щёткодержатель	ДЭМР820ЕРУ.20/У03917
21	Щётка №25	У02555
22	Крышка щёткодержателя	ДЭМР820ЕРУ.22/У03917
23	Подшипник 607-2Z	У01201
24	Выключатель FA2-4/1BEK	У03913
25	Корпус левая часть	ДЭМР820ЕРУ.25
26	Индуктивность фильтра р/помех	ДЭМР820ЕРУ.26
27	Статор	У03915
28	Корпус правая часть	ДЭМР820ЕРУ.28
29	Прижим кабеля	ДЭМР820ЕРУ.29
30	Винт ST4×14	ДЭМР820ЕРУ.30
31	Бандаж кабеля резиновый	ДЭМР820ЕРУ.31
32	Конденсатор фильтра р/помех 0,22мкФ	У01531
33	Кабель питания 2×0,75мм <sup>2</sup> с вилкой	У01549