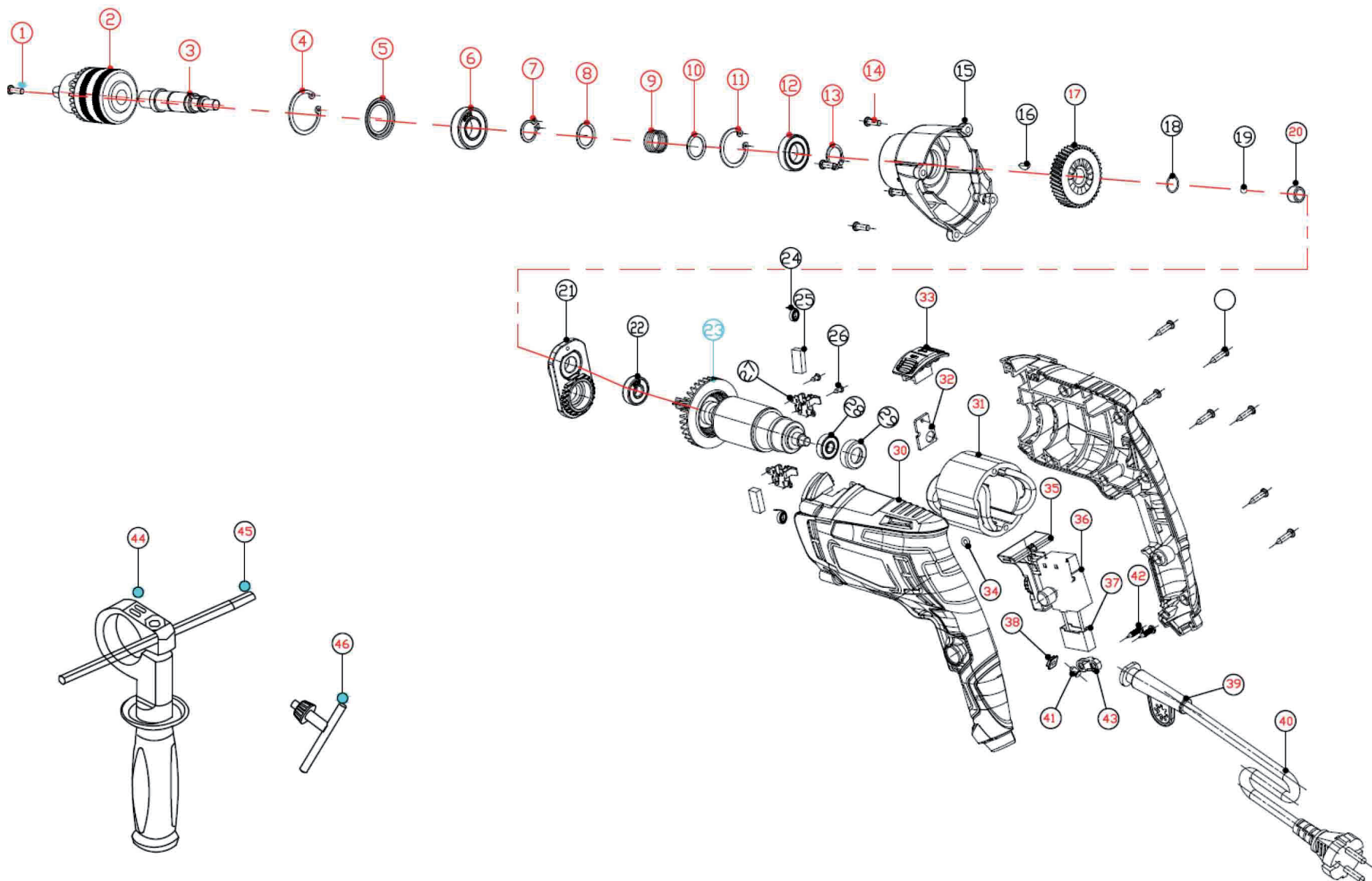




Электрическая Дрель «Калибр ДЭМР-820ЕРУ»





Электрическая дрель
«Калибр ДЭМР-820ЕРУ»

Поз.	Наименование	Артикул	Поз.	Наименование	Артикул
1	Винт крепления патрона левый	У01217	24	Пружина щёткодержателя	ДЭМР820ЕРУ(ТОР).24
2	Патрон	131312	25	Щётка 5*8*18 поводок, клемма-гнездо (№27)	У01840
3	Шпindelь	У05754	26	Винт	ДЭМР820ЕРУ(ТОР).26
4	Кольцо стопорное	ДЭМР820ЕРУ(ТОР).05	27	Щёткодержатель	У05454
5	Прокладка	ДЭМР820ЕРУ(ТОР).06	28	Подшипник 627RS	У00071
6	Подшипник 6002RS	У00149	29	Втулка подшипника резиновая	ДЭМР820ЕРУ(ТОР).29
7	Кольцо стопорное	ДЭМР820ЕРУ(ТОР).08	30	Корпус рукоятки в сборе	У05455
8	В данной модели не используется		31	Статор	У05456
9	Пружина	ДЭМР820ЕРУ(ТОР).10	32	Ударный лист	У05457
10	В данной модели не используется		33	Кнопка переключения скоростей	У05458
11	Кольцо стопорное	ДЭМР820ЕРУ(ТОР).12	34		ДЭМР820ЕРУ(ТОР).34
12	Подшипник 6902RS	У00225	35	Кнопка реверса	У05459
13	Кольцо стопорное	ДЭМР820ЕРУ(ТОР).14	36	Выключатель FA2-6/1BEK реверс короткий,фиксатор	У05460
14	Винт	ДЭМР820ЕРУ(ТОР).15	37	Конденсатор фильтра р/помех 0,22мкФ	ДЭМР820ЕРУ(ТОР).38
15	Корпус редуктора	У05755	38	Индикатор	ДЭМР820ЕРУ(ТОР).39
16	Шпонка	У00069	39	Бандаж кабеля резиновый	ДЭМР820ЕРУ(ТОР).40
17	Шестерня большая	У05461	40	Кабель питания 2×0,75мм ² с вилкой	ДЭМР820ЕРУ(ТОР).41
18	Кольцо стопорное	ДЭМР820ЕРУ(ТОР).18	41	Индикатор света	ДЭМР820ЕРУ(ТОР).42
19	Шарик стальной	ДЭМР820ЕРУ(ТОР).19	42	Винт	ДЭМР820ЕРУ(ТОР).43
20	Подшипник игольчатый	У01988	43	Прижим кабеля	ДЭМР820ЕРУ(ТОР).44
21	Разделитель	У05756	44	Ручка	ДЭМР820ЕРУ(ТОР).45
22	Подшипник608RS	У00021	45	Ограничитель глубины	ДЭМР820ЕРУ(ТОР).46
23	Якорь	У05757	46	Ключ	ДЭМР820ЕРУ(ТОР).47