

10. Свидетельство о приемке

10.1. Рубильник серии _____ соответствует требованиям ГОСТ Р50030.3 и ТУ 3424 - 001- 18987877 - 2014 и признан годным к эксплуатации.

Дата выпуска «__» _____ 20__ г.

Штамп технического контроля изготовителя

Произведено: ООО «МФК ТЕХЭНЕРГО», Россия

** Производитель имеет право без предварительного уведомления потребителей вносить изменения в конструкцию, параметры и маркировку изделий, направленные на улучшение потребительских качеств продукции.


**РУБИЛЬНИКИ С БОКОВОЙ РУКОЯТКОЙ серий РБ, РЦ, РС
ПАСПОРТ**
1. Основные сведения и назначение

1.1. Рубильники открытого исполнения, трехполюсные, с ручными приводами зависимого действия, для переднего присоединения проводников с выводами в плоскости монтажа предназначены для нечастых неавтоматических коммутаций электрических цепей переменного тока частотой 50 Гц, напряжением 380 В.

2. Структура условного обозначения

Р X - X X X 3
 1 1 1 1 1 1
 1 2 3 4 5

1 - Обозначение серии

2 - Вид ручного привода:

Б - боковая смещенная рукоятка;

Ц - центральный привод;

С - передняя смещенная рукоятка.

3 - Номинальный ток:

1 - 100 А; 2 - 250 А;

4 - 400 А; 6 - 630 А.

4 - Исполнение рукоятки: П - правое, Л - левое.

5 - Климатическое исполнение по ГОСТ 15150-69.

3. Технические характеристики

Таблица 1

Параметр	Значение
Категория применения по ГОСТ Р 50030.3	АС-20 В
Номинальный режим эксплуатации	продолжительный
Класс защиты от поражения эл. током по ГОСТ 12.2.007.0	0
Степень защиты по ГОСТ 14254	IP00
Номинальное рабочее напряжение Ue	400 В
Номинальные рабочие токи In	100 А, 250 А, 400 А, 630 А
Номинальная частота переменного тока	50 Гц
Механическая износостойкость рубильников при напряжении 1,05 Ue и токе 1,5 In	не менее 10 циклов ВО
Механическая износостойкость аппаратов	не менее 2500 циклов ВО

4. Габаритные и установочные размеры

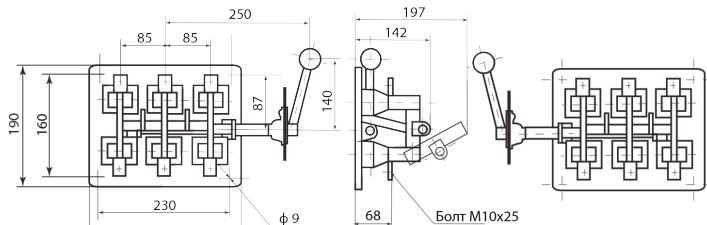


Рис. 1 - Рубильник с боковой рукояткой на 100 А, 250 А

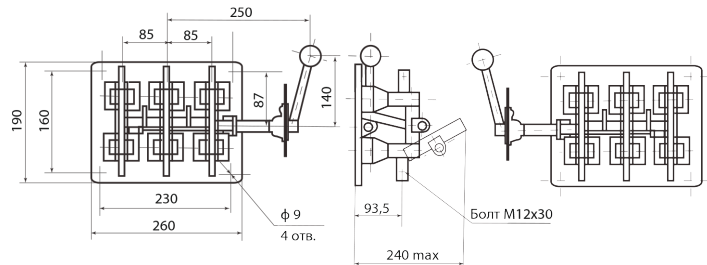


Рис. 2 - Рубильник с боковой рукояткой на 400 А

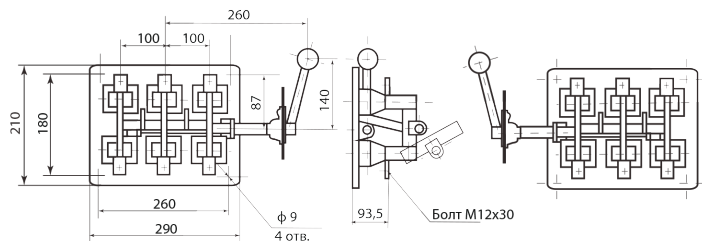


Рис. 3 - Рубильник с боковой рукояткой на 630 А

5. Конструкция

- 5.1. Основными частями рубильников являются ножи, контактные и осевые стойки, смонтированные на общей плите.
- 5.2. Рубильники имеют по одному ряду осевых и контактных стоек (по 3 шт). Необходимое контактное нажатие на контактных стойках обеспечивается кольцами, на осевых-сферическими шайбами. У рубильников с боковым приводом ножи связаны осью, приводящейся в движение посредством симметрично расположенных по длине тяг, второй конец которых шарнирно соединен с валом, установленным на подшипниках с задней стороны панели. Этот вал приводится во вращение боковой рукояткой, устанавливаемой на одном его конце.
- 5.3. Рукоятка привода съемная, снимается только в отключенном положении аппарата.
- 5.4. Контактные зажимы рубильников обеспечивают присоединение к ним не более двух как медных, так и алюминиевых проводников.
- 5.5. Все резьбовые соединения аппаратов предохранены от самоотвинчивания. Включенное и отключенное положение рубильника указывается положением рукоятки привода. Исполнение рубильников открытое.

6. Условия эксплуатации

- 6.1. Температура окружающего воздуха от -45 до +40°C.
- 6.2. Среднее значение температуры окружающего воздуха за 24 часа не более 35°C.
- 6.3. Высота над уровнем моря не более 2000 м.
- 6.4. Относительная влажность воздуха не более 50% при температуре 40°C, и допускается ее увеличение при снижении температуры, например 90% при 20°C.
- 6.5. Степень загрязнения окружающей среды - 3 по ГОСТ 50030.1
- 6.6. Группа условий эксплуатации аппаратов в части воздействия механических факторов внешней среды - М1 по ГОСТ 17516.1.

7. Транспортирование и хранение

- 7.1. Рабочее положение рубильников при эксплуатации - вертикальное, отклонение в любую сторону не более 5°. Рубильники с центральными и боковым (смещенным) приводами допускается устанавливать горизонтально.
- 7.2. После монтажа рубильника необходимо убедиться, что регулировка рубильника не нарушена, при необходимости произвести дополнительное регулирование.
- 7.3. Транспортирование и хранение рубильников допускается при температуре -45°C, до +55°C и на короткие периоды, не более 24 час. - до 70°C.

8. Комплект поставки

Рубильник – 1 шт.,
 Рукоятка – 1 шт.,
 Паспорт – 1 шт.

9. Гарантийные обязательства

- 9.1. Гарантийный срок эксплуатации аппаратов – 3 года со дня ввода в эксплуатацию.
- 9.2. Рекламации отправлять по адресу: ООО «МФК ТЕХЭНЕРГО» 141580, Московская обл., Солнечногорский р-н, Черная грязь, д. 65.