

7. Условия эксплуатации

7.1 Диапазон рабочих температур от -50 °С до +50 °С

7.2 Рабочее положение – произвольное

8. Условия транспортирования и хранения

8.1 Транспортирование выключателей допускается любым видом крытого транспорта, обеспечивающим предохранение упакованных корпусов от механических повреждений и ударных нагрузок.

8.2 Хранение осуществляется в упаковке изготовителя в помещениях с естественной вентиляцией при температуре окружающего воздуха от -20 до +50 °С и относительной влажности 98% при +25 °С.

9. Гарантийные обязательства

9.1 Изготовитель гарантирует соответствие концевых выключателей требованиям ГОСТ ИЕС 60947-5-5-2017 при соблюдении потребителем условий применения, транспортирования, хранения, монтажа и эксплуатации.

9.2 Гарантийный срок – 2 года со дня продажи при условии соблюдения потребителем правил эксплуатации, транспортировки и хранения.

9.3 Рекламации отправлять по адресу: ООО «МФК ТЕХЭНЕРГО», 141580, Московская обл., Солнечногорский р-н, Черная Грязь, д. 65.

Дата выпуска « _____ » _____ 20 ____ г.

Штамп технического контроля изготовителя



Произведено: Юэтсинг, Сенхенг Электрик Ко., Лтд, КНР
Made by: YUEQING SENHENG ELECTRIC CO., LTD, PRC

** Производитель имеет право без предварительного уведомления потребителей вносить изменения в конструкцию, параметры и маркировку изделий, направленные на улучшение потребительских качеств продукции.

**ВЫКЛЮЧАТЕЛИ КОНЦЕВЫЕ ВК-200, ВК-300
ПАСПОРТ****1. Назначение**

1.1. Выключатели концевые серий ВК-200, ВК-300 предназначены для применения в электрических цепях управления, сигнализации и контроля положения подвижных частей механизмов.

2. Структура обозначения

ВК- XXX - X X - X X XX XX
1 2 3 4 5 6 7 8

1 - Выключатель концевой

2 - 200 – без сальникового ввода
300 – с сальниковым вводом

3 - Условное обозначение группы коммутационной износостойкости:
А – 25x10⁶ циклов ВО
Б – 10x10⁶ циклов ВО

4 - Вид привода:
Р – рычаг с роликом
В – V образный рычаг
С – селективный привод

5 - Количество замыкающих и размыкающих контактов:
1 – 1-замыкающий + 1-размыкающий контакт (1з+1р)

6 - Способ крепления:
1 – Базовое

7 - Степень защиты от окружающей среды: 67 – IP67

8 - Климатическое исполнение и категория размещения по ГОСТ 15150-69:
У – умеренный климат
2 – категория размещения.

Положение пружины или её отсутствие в выключателе, определяет направление движения привода и способ его возврата в исходное положение.

3. Технические характеристики

- 3.1. Технические характеристики выключателей приведены в таблице 1.
 3.2. Принципиальная электрическая схема на рисунке 1.
 3.3. Масса серебра в выключателе приведена в таблице 2.
 3.4. Габаритные и присоединительные размеры на рисунке 2, 3 и в таблице 2.

Таблица 1

Параметр		Значение
Номинальное напряжение, В	постоянный ток	440
	переменный ток 50/60 Гц	690
Номинальный тепловой ток, А		16
Усилие срабатывания выключателя, Н, не более		80
Усилие отпущения выключателя, Н, не более		2
Рабочий ход привода, градусов		14
Степень защиты		IP67
Количество и род контактов		1з+1р
Частота включений в час, не более		600
Механическая износостойкость, млн. циклов, не менее		16
Коммутационная износостойкость, не менее, по группам	А	2,5 млн. циклов ВО
	Б	1 млн. циклов ВО

Таблица 2

Группа	Кол-во полюсов	Масса серебра в выключателе, г
А	1	0,2428
	2	0,4856
Б	1	0,1356
	2	0,2712

4. Принципиальная электрическая схема

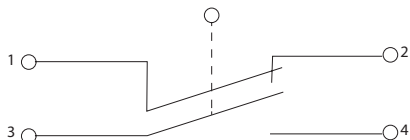


Рис. 1

5. Габаритные и установочные размеры

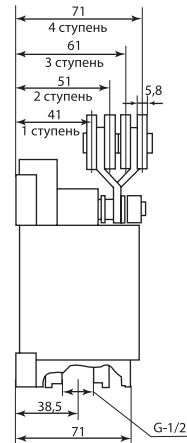
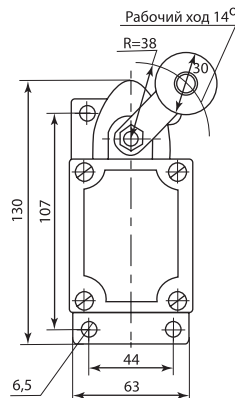


Рис. 2

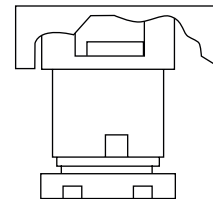
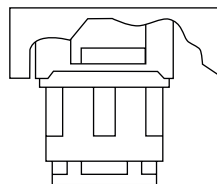


Рис.3

6. Комплектность

- 6.1. В комплект поставки входит:
- изделие 1 шт.;
 - сальниковый ввод (ВК-300);
 - паспорт 1 шт.;
 - упаковочная коробка 1 шт.