

## ПЛАВКИЕ ПРЕДОХРАНИТЕЛИ СЕРИИ ППН ПАСПОРТ

### 1. Назначение изделия

1.1. Плавкие предохранители серии ППН оснащены токоограничивающими плавкими вставками общего назначения типа gG.

1.2. Предохранители предназначены для защиты электрооборудования промышленных установок и электрических сетей трехфазного переменного тока с номинальным напряжением до 690В частоты 50 и 60 Гц и постоянного тока номинальным напряжением до 440В включительно, при перегрузках и коротких замыканиях.

1.3. Области применения: ВРУ жилых, общественных и промышленных зданий, ТП, шкафы управления.

1.4. Токоведущие элементы изготовлены из электротехнической меди марки М1.

1.5. Предохранители соответствуют требованиям ГОСТ 31196.2.1.

### 2. Технические характеристики

Таблица 1

Тип плавкой вставки		Значение							
		ППН-33	ППН-33	ППН-33	ППН-35	ППН-37	ППН-39	ППН-41	
Габарит предохранителя		00С	00	0	1	2	3	4,4а	
Номинальный ток плавкой вставки In, А		2, 4, 6, 10, 16, 20, 25, 32, 40, 50, 63, 80, 100	6, 8, 10, 16, 20, 25, 32, 40, 50, 63, 80, 100, 160	16, 20, 32, 40, 50, 63, 80, 100	16, 25, 32, 40, 50, 63, 80, 100, 160, 250	40, 50, 63, 80, 100, 125, 160, 200, 250, 315, 400	100, 125, 160, 200, 250, 315, 400, 630	100, 125, 160, 200, 250, 315, 400, 630	400, 500, 630, 800, 1000, 1250, 1500, 1600
Номинальная отключающая способность, кА	при 500В	120						100	
	при 690В	50							
Рабочее положение		Вертикальное и горизонтальное							
Степень защиты по ГОСТ 14255		IP00							

Таблица 2 - Макс. потери мощности плавких предохранителей

In, A max	Габарит 00С		Габарит 00		Габарит 0		Габарит 1		Габарит 2		Габарит 3		Габарит 4, 4а				
	400В	500В	690В	400В	500В	690В	400В	500В	690В	400В	500В	690В	400В	500В	690В		
100	4,2	6,8	8														
160				12	12,6	16	16	18									
250									23	23	32						
400												34	34	45			
630													48	48	60	48	60
1250															84	90	103
1600																	134

### 3. Время-токовые характеристики

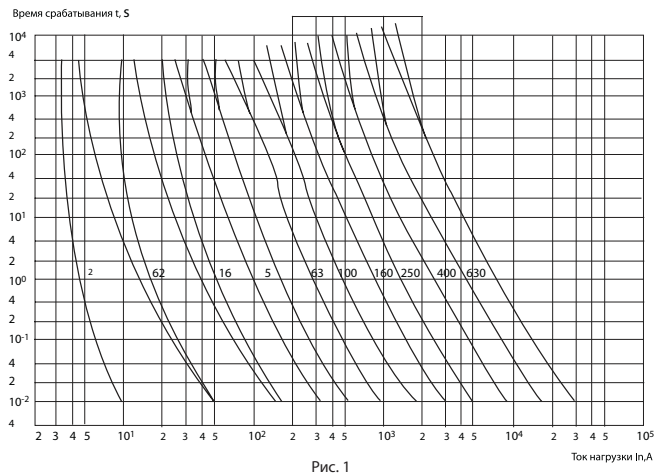


Рис. 1

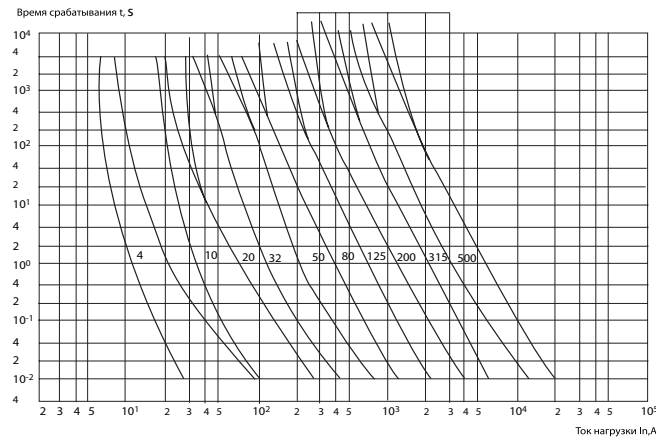


Рис. 2

### 4. Габаритные и установочные размеры

4.1 Габаритные и установочные размеры плавких вставок предохранителей приведены на рисунках 3-5, в таблице 3.

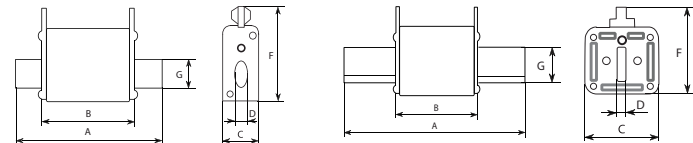


Рис. 3 - Габарит 00, 00С

Рис. 4 - Габарит 0, 1, 2, 3, 4а

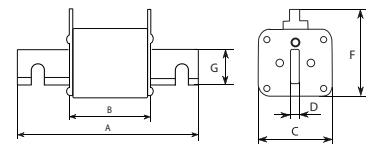


Рис. 5 - Габарит 4

Таблица 3 - Габаритные и установочные размеры предохранителей серии ППН

Габарит	Размеры, мм					
	A	B	C	D	F	G
00С	78	54	21	6	53	15
00	78	49	29	6	56,5	15
0	125	68	29	6	56,5	15
1	135	68	48	6	62	20
2	150	68	58	6	70	25
3	150	68	67	6	85	32
4	200	78	86	8	113	49
4а	200	90	97	6	115	50

4.2. Габаритные и установочные размеры держателей предохранителей приведены на рисунках 6-9, в таблице 4.

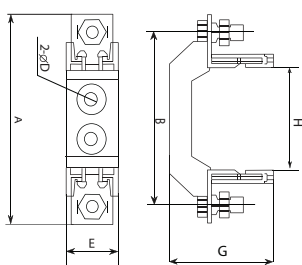


Рис. 6 - Габарит 0, 00, 00С

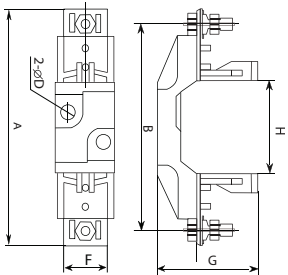


Рис. 7 - Габарит 1, 2

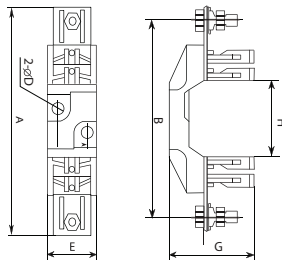


Рис. 8 - Габарит 3, 4а

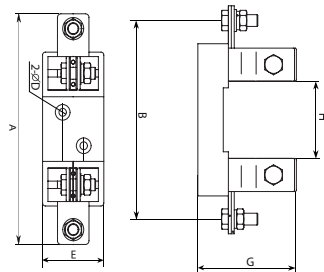


Рис. 9 - Габарит 4

Таблица 5

Габарит	Размеры, мм					
	A	B	D	E	G	H
00, 00С	118	150	7,5	30	57	74
0	120	100	7,5	35	57	56,5
1	200	175	12	49	85	80
2	224	200	12	49	86	80
3	235	210	12	49	86	80
4	310	270	10,5	81	134	150

4.3. Габаритные размеры рукоятки РСП-1 смены плавкой вставки ППН и ПН2 приведены на рисунке 10.

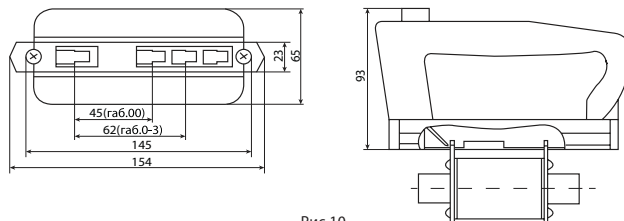


Рис.10

## 5. Указания по эксплуатации

5.1. Эксплуатация предохранителей должна производиться в соответствии с «Правилами технической эксплуатации электроустановок потребителей».

5.2. Все монтажные и профилактические работы следует проводить при снятом напряжении.

5.3. При осмотре производится – удаление пыли и грязи, проверка отсутствия трещин на корпусе и отсутствие утечки наполнителя, проверка надежности присоединения подводящих проводников, проверка надежности контакта между контактом основания и контактом плавкой вставки.

5.4. Трущиеся и контактные части аппаратов должны быть смазаны смазкой ЦИАТИМ-201 ГОСТ 6267 или ЦИАТИМ-221 ГОСТ 9433.

5.5. Условия транспортирования и хранения предохранителей должны соответствовать в части воздействия механических факторов группе С и Ж по ГОСТ 23216-78, климатических факторов группе 4(Ж2) по ГОСТ 15150-69.

## 6. Гарантийные обязательства

6.1. Гарантийный срок эксплуатации 2 года со дня ввода предохранителей в эксплуатацию.

6.2. Срок службы – 8 лет.

6.3. Рекламации отправлять по адресу: ООО «МФК ТЕХЭНЕРГО» 141580, Московская обл., Солнечногорский р-н, Черная грязь, д. 65.

## 7. Свидетельство о приёмке

Дата выпуска «\_» \_\_\_\_\_ 20 г.

Штамп технического контроля изготовителя



Произведено: Промзона, Люши Вэньчжоу Жинлида Электрик Ко., Лтд, КНР  
Made by: INDUSTRIAL ZONE, LIUSHI, Wenzhou Jinlida Electric Co.,Ltd, PRC

\*\*Производитель имеет право без предварительного уведомления потребителей вносить изменения в конструкцию, параметры и маркировку изделий, направленные на улучшение потребительских качеств продукции.

