

Бокс КМПн 2/9-1 IP31, Бокс КМПн 2/9-2 IP31**Паспорт**

МКР.42.001.1

1 Назначение и область применения

1.1 Бокс КМПн 2/9-1 IP31, Бокс КМПн 2/9-2 IP31 торгового знака IEK (далее – бокс) предназначен для установки модульной аппаратуры распределения электроэнергии переменного тока напряжением до 400 В частоты 50 Гц. Бокс соответствует требованиям ГОСТ Р 52796.

1.2 Бокс предназначен для установки на стенах жилых, общественных и производственных зданий.

1.3 Нормальные условия эксплуатации:

- диапазон рабочих температур – от минус 20 до плюс 80° С;
- вид климатического исполнения – УХЛ3 по ГОСТ 15150;
- высота над уровнем моря – 2000 м;
- окружающая среда невзрывоопасная, не содержащая пыли, агрессивных газов и паров.

2 Технические характеристики

Номинальное напряжение, В	230/400
Номинальная электрическая прочность изоляции, В	660
Номинальный ток устанавливаемых аппаратов, А, не более	63
Ударная прочность, Дж	0,7
Степень защиты по ГОСТ 14254	IP31
Степень защиты при открытой дверце по ГОСТ 14254	IP20
Класс защиты от поражения электрическим током по ГОСТ 12.2.007.0	II
Срок службы	10 лет
Число рядов аппаратов	1
Число модульных аппаратов (ширина модуля – 18 мм), устанавливаемых в бокс, шт.	9
Статическая нагрузка, Н	10,2
Материал корпуса	полистирол

Габаритные и установочные размеры бокса КМПн 2/9-1 IP31 и КМПн 2/9-2 IP31 показаны на рисунке 1.

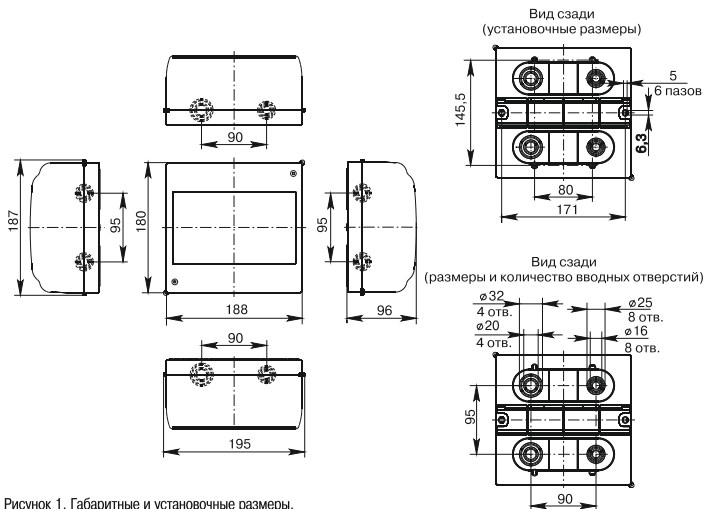


Рисунок 1. Габаритные и установочные размеры.

3. Комплектность

3.1 Комплектность поставки приведена в таблице 1

Таблица 1

Наименование	Бокс	
	КМПн 2/9-1 IP31	КМПн 2/9-2 IP31
Бокс, шт.	1	1
Суппорт, шт.	1	1
Шина PEN 6x8 мм 8 групп, шт.	—	1
Паспорт, экз.	1	1
Маркировочная лента, шт.	—	1
Индивидуальная упаковка	—	1
Масса нетто, кг	0,35	0,38

4 Требования безопасности

4.1 Защита персонала от прямого прикосновения к токоведущим частям обеспечивается оболочкой.

4.2 Все работы по монтажу, эксплуатации и техническому обслуживанию корпуса должны производиться в обесточенном состоянии специально обученным персоналом с соблюдением требований ПУЭ, ПТЭ и ПТБ.

5 Инструкция по монтажу

5.1 При помощи отвёртки отвернуть два винта и снять переднюю панель с основания бокса.

5.2 При помощи слесарного ножа прорезать отверстия для ввода проводников по разметке, нанесённой на внутренние стенки бокса.

5.3 Завести проводники в прорезанные отверстия. Закрепить основание бокса на месте эксплуатации.

5.4 Установить необходимую модульную аппаратуру и комплектующие.

5.5 Выполнить внутренние электрические соединения.

5.6 Установить переднюю панель на основание и закрепить её двумя винтами.

5.7 Наклеить маркировочную ленту на переднюю панель рядом с автоматическими выключателями (для КМПн 2/9-2 IP31).

6 Условия транспортирования и хранения.

6.1 Транспортирование должно производиться крытым транспортом в соответствии с правилами, действующими на конкретном виде транспорта.

6.2 Условия транспортирования в части воздействия климатических факторов внешней среды аналогичны условиям хранения 5 по ГОСТ 15150, в части воздействия механических факторов при транспортировании – С по ГОСТ 23216.

6.3 Условия хранения в части воздействия климатических факторов внешней среды – 2 по ГОСТ 15150.

6.4 В процессе транспортирования и хранения изделия не должны подвергаться воздействию механических нагрузок, ударов, воды и прямого солнечного света.

6.5 При транспортировании и хранении изделия в упаковке должны быть уложены на деревянные поддоны или на сухие и ровные поверхности. Попадание под штабель посторонних предметов, воды и горюче-смазочных материалов не допускается.

7 Гарантийные обязательства

7.1 Гарантийный срок эксплуатации корпуса – 5 лет со дня продажи при условии соблюдения потребителем правил эксплуатации, транспортирования и хранения.

7.2 В период действия гарантийных обязательств обращаться:

Российская Федерация

ООО «ИЭК ХОЛДИНГ»

142143, Московская область,
Подольский район, с.п. Стрелковское,
2-й км Обводной дороги, владение 1
Тел./факс: +7 (495) 542-22-27
info@iek.ru
www.iek.ru

Республика Молдова

П.И.К. «ИЭК МОЛДОВА» О.О.О.

MD 2044, г. Кишинев,
ул. Мария Драган, 21
Тел.: +373 (22) 479-06; +373 (22) 479-066
Факс: +373 (22) 479-067
info@iek.md; infomd@md.iek.ru

УКРАИНА

ООО «ТД ИЭК.УКР»

08132, г. Вишневое,
ул. Киевская, 6В
Тел.: +38 (044) 536-99-00
info@iek.com.ua
www.iek.ua

Страны Евросоюза

Латвийская республика

ООО «ИЭК Балтия»

LV-1004, г. Рига,
ул. Биекенсалас, 6
Тел.: +371 (2) 934-60-30
iek-baltija@inbox.lv
www.iek.ru

МОНГОЛИЯ

«ИЭК Монголия» КОО

Улан-Батор, 20-й участок Баянголского района,
Западная зона промышленного района 16100,
Московская улица, 9
Тел: +976 7015-28-28
Факс: +976 7016-28-28
info@iek.mn
www.iek.mn

Страны Азии

Республика Казахстан

ТОО «ТД ИЭК.КАЗ»

050047, г. Алматы, Алатауский район,
мкр. «Айгерим-1», ул. Ленина, 14
Тел. +7 (727) 297-69-22
+7 (727) 222-00-97
infokz@iek.ru
www.iek.ru



8 Свидетельство о приемке

Бокс КМПн 2/9 – ___ IP31 соответствует требованиям ГОСТ Р 52796 и признан годным к эксплуатации.

Дата изготовления _____

Штамп ОТК _____

Дата продажи _____

Штамп магазина _____



Произведено: ООО «ИЭК МЕТАЛЛ-ПЛАСТ»
Россия, 301030, Тульская обл., г. Ясногорск, ул. П. Добрынина, д. 1Б