

## 6. Транспортирование и хранение

6.1 Транспортирование постов кнопочных в части воздействия механических факторов по группе С и Ж ГОСТ 23216-78, климатических факторов по группе 4 (Ж2) ГОСТ 15150-69.

6.2 Хранение постов в части воздействия климатических факторов по группе 2(С) ГОСТ 15150-69. Хранение постов кнопочных осуществляется в упаковке изготовителя в помещениях с естественной вентиляцией при температуре окружающего воздуха от  $-45^{\circ}\text{C}$  до  $+50^{\circ}\text{C}$  и относительной влажности 70%. Допускается хранение при относительной влажности до 95% при  $25^{\circ}\text{C}$ .

## 7. Гарантийные обязательства

7.1 Гарантийный срок эксплуатации поста кнопочного – 3 года со дня продажи при условии соблюдения потребителем правил эксплуатации, транспортирования и хранения.

7.2 В период гарантийного обслуживания обращаться по адресу: ООО «МФК ТЕХЭНЕРГО» 141580, Московская обл., Солнечногорский р-н, Черная Грязь, д. 65.

## 8. Свидетельство о приемке

8.1 Пост кнопочный серии ПКЕ \_\_\_\_\_ соответствует требованиям ГОСТ 12434-83, ГОСТ 30011.1-2012

и ТУ 3428-001-18987877-2014 признан годным для эксплуатации.

Дата выпуска «\_\_» \_\_\_\_\_ 201 г.

Штамп технического контроля изготовителя



Произведено: Вэньчжоу, Офа Электрик Ко., Лтд, КНР  
Made by: WENZHOU OFA ELECTRIC CO.,LTD, PRC

\*\*Производитель имеет право без предварительного уведомления потребителей вносить изменения в конструкцию, параметры и маркировку изделий, направленные на улучшение потребительских качеств продукции.



## ПОСТ КНОПОЧНЫЙ серии ПКЕ

### ПАСПОРТ

#### 1. Назначение

1.1 Пост кнопочный серии ПКЕ предназначен для коммутации электрических цепей управления переменного тока напряжением до 690 В частотой 50 и 60 Гц и постоянного тока напряжением до 440 В. Применяется на подвижных и неподвижных электроустановках в районах с умеренным климатом.

1.2 Посты ПКЕ делятся на открытые для встраивания в нишу и закрытые для пристройки к ровной поверхности. Открытые посты состоят из пластмассовой панели с цилиндрическими и грибовидными кнопками, в закрытых постах панель с кнопками помещена в пластмассовый корпус с отверстием для ввода монтажных проводов.

1.3 Посты ПКЕ выполняются в степенях защиты IP40 и IP54. Посты со степенью защиты IP54 отличаются от IP40 наличием двух резиновых прокладок, одна из которых установлена между панелью и кнопкой, а другая между панелью и корпусом, либо нишей, в которую монтируется пост.

#### 2. Структура условного обозначения

ПКЕ X X X - X



1 – исполнение по эксплуатационному назначению:

1(6) - без корпуса, для встройки в нишу

2(7) - в корпусе, для установки на ровную поверхность

2 – исполнение по степени защиты:

1-IP40 со стороны управляющего элемента

IP00 (IP40) со стороны монтажа проводов

2-IP54 со стороны управляющего элемента

IP00 (IP54) со стороны монтажа проводов

3 – материал корпуса: 1 - карболит; 2 - пластик

4 – исполнение по количеству управляющих элементов (кнопок) 1, 2, 3.

#### 3. Условия эксплуатации

3.1 При эксплуатации посты необходимо периодически осматривать, производить подтяжку крепежных винтов, проверять состояние контактов и изоляции.

3.2 Высота над уровнем моря – не более 4300 м.

3.3 Рабочее положение в пространстве – любое.

3.4 Окружающая среда – невзрывоопасная, не содержащая газа, жидкости и пыли в концентрации, нарушающих работу постов.

3.5 Температура окружающего воздуха от  $-40^{\circ}\text{C}$  до  $+40^{\circ}\text{C}$ .

3.6 Относительная влажность окружающего воздуха не более 80% при температуре  $+20^{\circ}\text{C}$  и не более 50% при температуре  $+40^{\circ}\text{C}$ .

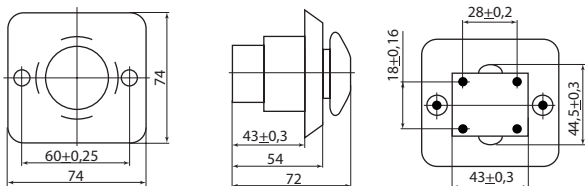
## 4. Технические характеристики

Тип	Назначение	Степень защиты	
		со стороны толкателя	со стороны конт. элементов
ПКЕ 112-1; ПКЕ 112-2 ПКЕ 112-3; ПКЕ 612-2	для встраивания в нишу	IP40	IP00
ПКЕ 122-1; ПКЕ 122-2 ПКЕ 122-3; ПКЕ 622-2		IP54	IP00
ПКЕ 212-1; ПКЕ 212-2 ПКЕ 212-3; ПКЕ 712-2	для установки на ровной поверхности	IP40	IP40
ПКЕ 222-1; ПКЕ 222-2 ПКЕ 222-3; ПКЕ 722-2		IP54	IP54

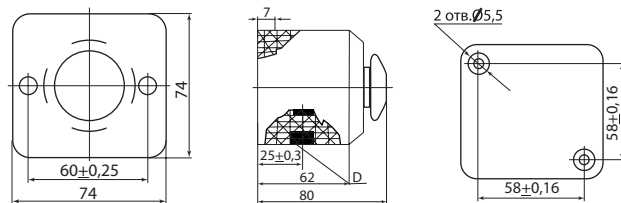
Наименование параметров		Значение	
Номинальный ток, А		1,7 при ~690В	0,17 при ~440В
		3,4 при ~400В	0,5 при ~220В
		5,6 при ~230В	1,0 при ~110В
			2,7 при ~42В
		10 при ~110В	3,4 при ~36В
Номинальное напряжение, В: - постоянного тока		440	
- переменного тока частотой 50 и 60 Гц		690	
Износостойкость, циклов ВО: - механическая		5x10 <sup>6</sup>	
- коммутационная контактов		2.5x10 <sup>6</sup>	
Содержание металлов в контакте, % массы	серебро	35	
	медь	65	
Серебро CrM350 - ТУ117-1-392-94, г		0,08	
Масса поста, не более, кг		0,56	

## 5. Габаритные размеры

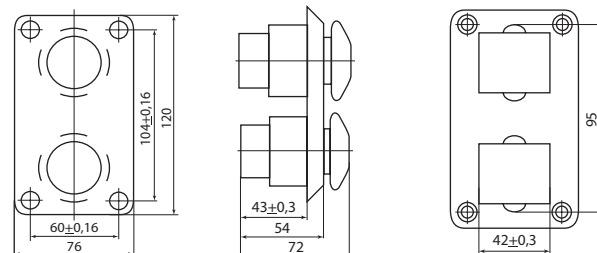
ПКЕ 112-1 ПКЕ 122-1 ПКЕ 612-2 ПКЕ 622-2



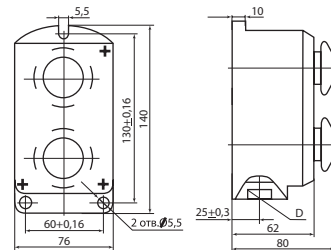
ПКЕ 212-1 ПКЕ 222-1 ПКЕ 712-2 ПКЕ 722-2



ПКЕ 112-2 ПКЕ 122-2



ПКЕ 212-2 ПКЕ 222-2



ПКЕ 112-3 ПКЕ 122-3

