

**ПАСПОРТ**
**1. Назначение изделия**

1.1 Соединители штепсельные силовые (вилки, розетки) серии СЭ (далее соединители) промышленного назначения предназначены для эксплуатации в однофазных и трехфазных сетях переменного тока напряжением до 415 В и по своим характеристикам соответствуют требованиям ГОСТ IEC 60309-1-2016 и ГОСТ IEC 60309-2-2016.

1.2 Область применения соединителей: для эксплуатации внутри помещений и на открытом воздухе с мобильным и стационарным электрооборудованием однофазного и трехфазного исполнения с заземляющим контактом, а также исполнения с нейтралью (в зависимости от типоразмера соединителя).

1.3 Соединители рассчитаны на следующие условия эксплуатации:

- Диапазон рабочих температур от -25 до +40°C;
- Относительная влажность воздуха не более 98% при +25°C;
- Группа механического исполнения М1 по ГОСТ 17516.1.

1.4 Структура условного обозначения соединителей:

**X X X**
**Вид соединителя:**

- 0 - вилка переносная
- 1 - розетка стационарная для открытой проводки
- 2 - розетка переносная
- 4 - розетка стационарная (наклонная) для скрытой проводки
- 5 - вилка стационарная для открытой проводки

**Номинальный ток:**

- 1 - 16 А
- 2 - 32 А
- 3 - 63 А
- 4 - 125 А

**Число контактов:**

- 3 - 2P+PE
- 4 - 3P+PE
- 5 - 3P+N+PE

**2. Технические характеристики**

2.1 Типоразмеры и основные технические параметры соединителей приведены в таблицах 1-5.

2.2 Габаритные и установочные размеры соединителей приведены на рисунках 1-5.

Таблица 1

Розетки стационарные для открытой проводки

Наименование параметра	Значение										
	113	114	115	123	124	125	133	134	135	145	
Типоразмер СЭ	2P+PE	3P+PE	3P+N+PE	2P+PE	3P+PE	3P+N+PE	2P+PE	3P+PE	3P+N+PE		
Число контактов	16			32			63			125	
Номинальный ток, А	16			32			63			125	
Диапазон номинального рабочего напряжения, В ~	200 ÷ 250	380 ÷ 415		200 ÷ 250	380 ÷ 415		200 ÷ 250	380 ÷ 415			
Максимальное сечение подключаемых проводников, мм <sup>2</sup>	2,5			6,0			16,0			50,0	
Номинальное напряжение по изоляции, В	500										
Номинальная частота сети, Гц	50										
Положение заземляющего контакта	6 ч										
Степень защиты по ГОСТ 14254	IP44					IP54					
Фиксирующее устройство	крышка						крышка с байонетным кольцом				
Наличие блокировки	без блокировки						с электрической блокировкой				

Таблица 2

Розетки стационарные (наклонные) для скрытой проводки

Наименование параметра	Значение					
	413	414	415	423	424	425
Типоразмер СЭ	2P+PE	3P+PE	3P+N+PE	2P+PE	3P+PE	3P+N+PE
Число контактов	16		32			
Номинальный ток, А	16		32			
Диапазон номинального рабочего напряжения, В ~	200 ÷ 250	380 ÷ 415		200 ÷ 250	380 ÷ 415	
Максимальное сечение подключаемых проводников, мм <sup>2</sup>	2,5			6,0		
Номинальное напряжение по изоляции, В	500					
Номинальная частота сети, Гц	50					
Положение заземляющего контакта	6 ч					
Степень защиты по ГОСТ 14254	IP44					
Фиксирующее устройство	крышка					
Наличие блокировки	без блокировки					

Таблица 3

Розетки переносные

Наименование параметра	Значение								
	213	214	215	223	224	225	233	234	235
Типоразмер СЭ	2P+PE	3P+PE	3P+N+PE	2P+PE	3P+PE	3P+N+PE	2P+PE	3P+PE	3P+N+PE
Число контактов	16		32				63		
Номинальный ток, А	16		32				63		
Диапазон номинального рабочего напряжения, В ~	200 ÷ 250	380 ÷ 415		200 ÷ 250	380 ÷ 415		200 ÷ 250	380 ÷ 415	
Максимальное сечение подключаемых проводников, мм <sup>2</sup>	2,5		6,0				16,0		
Номинальное напряжение по изоляции, В	500								
Номинальная частота сети, Гц	50								
Положение заземляющего контакта	6 ч								
Степень защиты по ГОСТ 14254	IP44				IP54				
Фиксирующее устройство	крышка				крышка с байонетным кольцом				
Наличие блокировки	без блокировки				с электрической блокировкой				

Таблица 4

Вилки стационарные для открытой проводки

Наименование параметра	Значение					
	513	514	515	523	524	525
Типоразмер СЭ	2P+PE	3P+PE	3P+N+PE	2P+PE	3P+PE	3P+N+PE
Число контактов	16		32			
Номинальный ток, А	16		32			
Диапазон номинального рабочего напряжения, В ~	200 ÷ 250	380 ÷ 415		200 ÷ 250	380 ÷ 415	
Максимальное сечение подключаемых проводников, мм <sup>2</sup>	2,5			6,0		
Номинальное напряжение по изоляции, В	500					
Номинальная частота сети, Гц	50					
Положение заземляющего контакта	6 ч					
Степень защиты по ГОСТ 14254	IP44					
Фиксирующее устройство	выступ					
Наличие блокировки	без блокировки					

Наименование параметра	Значение									
	013	014	015	023	024	025	033	034	035	045
Типоисполнение СЭ	013	014	015	023	024	025	033	034	035	045
Число контактов	2P+PE	3P+PE	3P+N+PE	2P+PE	3P+PE	3P+N+PE	2P+PE	3P+PE	3P+N+PE	
Номинальный ток, А	16			32			63			125
Диапазон номинального рабочего напряжения, В ~	200 ÷ 250		380 ÷ 415		200 ÷ 250		380 ÷ 415		200 ÷ 250	
Максимальное сечение подключаемых проводников, мм <sup>2</sup>	2,5			6,0			16,0			50,0
Номинальное напряжение по изоляции, В	500									
Номинальная частота сети, Гц	50									
Положение заземляющего контакта	6 ч									
Степень защиты по ГОСТ 14254	IP44					IP54				
Фиксирующее устройство	выступ					байонетное кольцо				
Наличие блокировки	без блокировки					с электрической блокировкой				

### 3. Габаритные и установочные размеры

Рисунок 1 - габаритные размеры стационарных розеток СЭ-134÷СЭ-145

Типоисполнение	L	H	D	D1
СЭ-134	315	127	107	12÷20
СЭ-135	315	127	107	12÷20
СЭ-145	361	142	120	20÷25

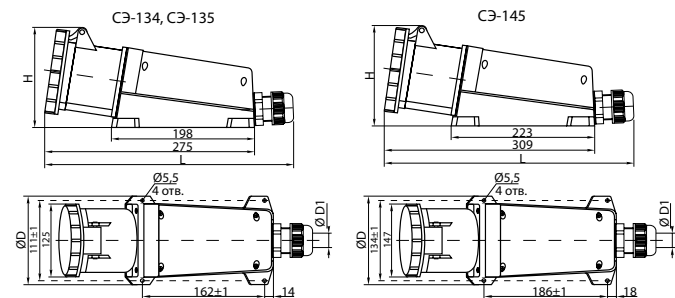


Рисунок 2 - габаритные размеры стационарных розеток для скрытой проводки

Типоисполнение	A1	A2	B	D1	D2	D3	H	L1	L2	R
СЭ-414	60±1	61±1	75	57	56	5	86	36	42	6
СЭ-415	60±1	61±1	75	65	63	5	86	36	40	6
СЭ-423	60±1	70±1	80	65	65	5	95	44	40	6
СЭ-424	60±1	70±1	80	65	65	5	95	44	56	6

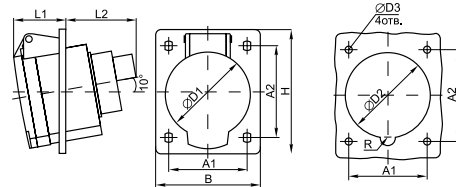


Рисунок 3 - габаритные размеры переносных розеток

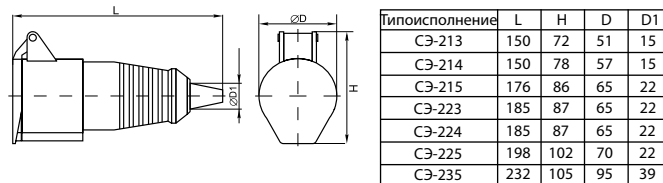


Рисунок 4 - габаритные размеры переносных вилок

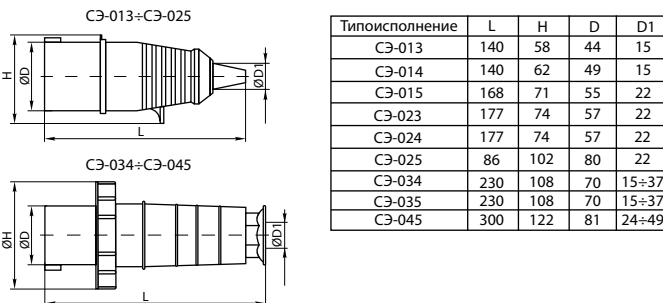
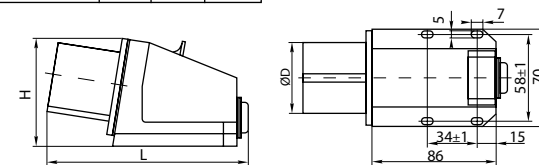


Рисунок 5 - габаритные размеры стационарных вилок

Типоисполнение	L	H	D
СЭ-513	131	78	44
СЭ-514	131	78	50
СЭ-515	133	80	55



### 4. Комплектность

4.1 В комплект поставки входят:

- Соединитель - 1шт;
- Паспорт - 1экз;

### 5. Условия транспортирования и хранения

5.1 Транспортирование соединителей в части воздействия механических факторов по группе С и Ж ГОСТ 23216, климатических факторов группе 4(Ж2) по ГОСТ 15150.

5.2 Транспортирование соединителей допускается любым видом крытого транспорта в упаковке изготовителя, обеспечивающим предохранение упакованных соединителей от механических повреждений, загрязнения и попадания влаги.

5.3 Хранение соединителей в части воздействия климатических факторов по группе 2(С) ГОСТ 15150. Хранение осуществляется в упаковке изготовителя в помещениях с естественной вентиляцией при температуре окружающего воздуха от -45°С до +50°С и относительной влажности 60-70%.

### 6. Гарантийные обязательства

6.1 Гарантийный срок эксплуатации соединителей 5 лет со дня продажи при условии соблюдения потребителем правил эксплуатации, транспортирования и хранения.

6.2 Рекламации отправлять по адресу: ООО «МФК ТЕХЭНЕРГО» 141580, Московская обл., Солнечногорский р-н, Черная Грязь, д. 65.

### 7. Свидетельство о приемке

7.1 Соединитель типа СЭ соответствует требованиям ГОСТ IEC 60309-1-2016 и ГОСТ IEC 60309-2-2016 и признан годным для эксплуатации.

Штамп технического контроля изготовителя

Продумано: Юекин Бозен Импорт  
Энд Экспорт Ко.Лтд, КНР  
Made by: YUEQING BOSEN IMPORT  
& EXPORT CO.LTD., PRC

