

1. Назначение

1.1 Пост кнопочный серии ПКЕ предназначены для коммутации электрических цепей управления переменного тока напряжением до 660 В частотой 50 и 60 Гц и постоянного тока напряжением до 440 В. Применяется на подвижных и неподвижных электроустановках в районах с умеренным климатом.

1.2 Посты ПКЕ делятся на открытые для встраивания в нишу и закрытые для пристройки к ровной поверхности. Открытые посты состоят из пластмассовой панели с цилиндрическими и грибовидными кнопками, в закрытых постах панель с кнопками помещена в пластмассовый корпус с отверстием для ввода монтажных проводов.

1.3 Посты ПКЕ выполняются в степенях защиты IP40 и IP54. Посты со степенью защиты IP54 отличаются от IP40 наличием двух резиновых прокладок, одна из которых установлена между панелью и кнопкой, а другая между панелью и корпусом, либо нишей, в которую монтируется пост.

2. Структура условного обозначения

ПКЕ X X 2 - X
 1 2 3

1- исполнение по эксплуатационному назначению:
 1(6) - без корпуса, для встройки в нишу
 2(7) - в корпусе, для установки на ровную поверхность

2- исполнение по степени защиты:
 1-IP40 со стороны управляющего элемента
 IP00 (IP40) со стороны монтажа проводов
 2-IP54 со стороны управляющего элемента
 IP00 (IP54) со стороны монтажа проводов

3- исполнение по количеству управляющих элементов (кнопок) 1, 2, 3

3. Условия эксплуатации

3.1 При эксплуатации посты необходимо периодически осматривать, производить подтяжку крепежных винтов, проверять состояние контактов и изоляции.

3.2 Высота над уровнем моря – не более 4300 м.

3.3 Рабочее положение в пространстве – любое.

3.4 Окружающая среда – невзрывоопасная, не содержащая газа, жидкости и пыли в концентрациях, нарушающих работу постов.

3.5 Температура окружающего воздуха от -40 °С до +40 °С.

3.6 Относительная влажность окружающего воздуха не более 80 % при температуре +20 °С и не более 50 % при температуре +40 °С.

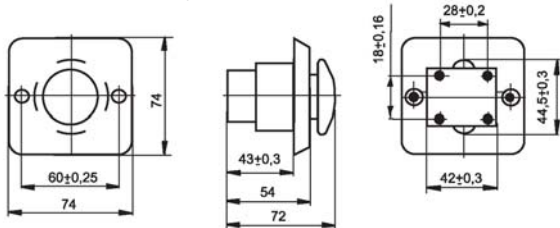
4. Технические характеристики

Тип	Назначение	Степень защиты	
		со стороны толкателя	со стороны конт. элементов
ПКЕ 112-1 ПКЕ 112-2 ПКЕ 112-3 ПКЕ 612-2	для встройки в нишу	IP40	IP00
ПКЕ 122-1 ПКЕ 122-2 ПКЕ 122-3 ПКЕ 622-2		IP54	IP00
ПКЕ 212-1 ПКЕ 212-2 ПКЕ 212-3 ПКЕ 712-2	для пристройки к ровной поверхности	IP40	IP40
ПКЕ 222-1 ПКЕ 222-2 ПКЕ 222-3 ПКЕ 722-2		IP54	IP54

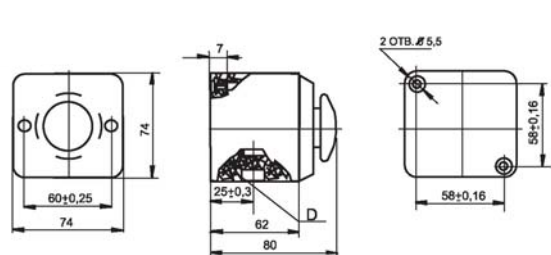
Наименование параметров	Значение
Номинальный ток, А	10
Номинальное напряжение, частотой 50 и 60 Гц, В: - постоянного тока - переменного тока	440 660
Износостойкость, циклов ВО: - механическая - коммутационная	5x10 ⁶ 2.5x10 ⁶
Масса, не более, кг	0.56

5. Габаритные размеры

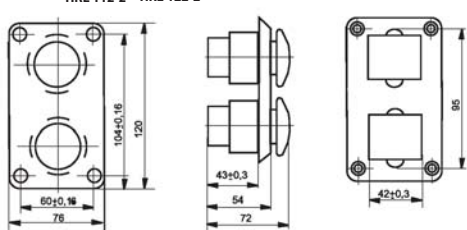
ПКЕ 112-1 ПКЕ 122-1 ПКЕ 612-2 ПКЕ 622-2



ПКЕ 212-1 ПКЕ 222-1 ПКЕ 712-2 ПКЕ 722-2

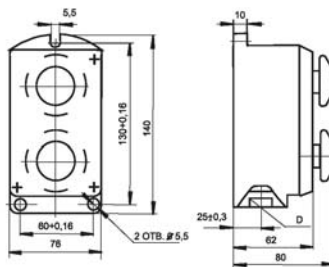


ПКЕ 112-2 ПКЕ 122-2

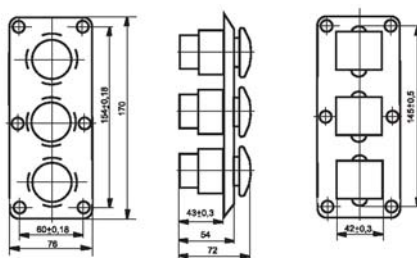


4

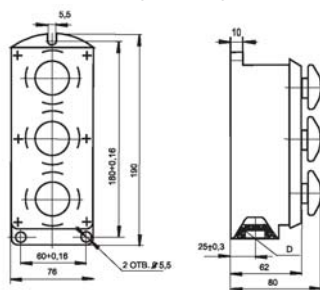
ПКЕ 212-2 ПКЕ 222-2



ПКЕ 212-3 ПКЕ 222-3



ПКЕ 112-3 ПКЕ 122-3



5

6. Транспортирование и хранение

6.1 Транспортирование постов кнопочных в части воздействия механических факторов по группе С и Ж ГОСТ 23216-78, климатических факторов по группе 4 (Ж2) ГОСТ 15150-69.

6.2 Хранение концевого выключателя в части воздействия климатических факторов по группе 2(С) ГОСТ 15150-69. Хранение постов кнопочных осуществляется в упаковке изготовителя в помещениях с естественной вентиляцией при температуре окружающего воздуха от -45°C до $+50^{\circ}\text{C}$ и относительной влажности 70 %. Допускается хранение при относительной влажности до 95 % при 25°C .

6.3 Срок хранения концевого выключателя у потребителя до 2 лет.

7. Гарантийные обязательства

7.1 Гарантийный срок эксплуатации поста кнопочного – 2 года со дня продажи при условии соблюдения потребителем правил эксплуатации, транспортирования и хранения.

7.2 Рекламации отправлять по адресу:

ООО «МФК ТЕХЭНЕРГО» 127247, г. Москва, Дмитровское ш., д. 100

8. Свидетельство о приемке

8.1 Пост кнопочный серии ПКЕ _____ соответствует требованиям ГОСТ Р 50030.5.1-2005, ГОСТ 12434-83, ГОСТ 2492-84 признан годным для эксплуатации.

Дата выпуска «__» _____ 201 г.

Штамп технического контроля изготовителя

ОТК9



Изделие «МФК ТЕХЭНЕРГО»
Производитель: Greego, КНР

6